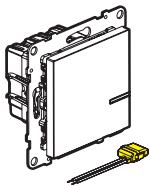


Vernetzter Schalter
 7 221 72 - 7 222 72 - 7 223 72 - 7 224 72
 7 656 32 - 7 657 32 - 7 658 32 - 7 659 32



Enthält ein vernetztes Produkt, für das zunächst das Starterpaket der Serie «... with Netatmo» installiert werden **muss**.

Verpackungsinhalt



Vernetzter Schalter
 (mit Dimmer-Option) +
 Kompensator

Frequenzband: 2.4 -
 2.4835 GHz
 Leistung: < 100 mW

Eigenschaften

Im Standardmodus (ein/aus) funktioniert dieser Schalter mit den folgenden Arten von Leuchtmitteln:

Temperaturbereich +45°C +5°C	Schaltergröße 2 x 1,5 mm ² 1 x 2,5 mm ²	Leuchtmitteltyp	(*) LED		
			Leistung (W)	Leistung (VA)	Leistung (VA)
50/60 Hz	Max.	LED	125 W	125 VA	125 VA
			Min.	5 W	5 VA
110 V~	Max.	LED	75 W	75 VA	75 VA
			Min.	5 W	5 VA

(*) oder maximal 10 Leuchtmittel. Für eine angenehme Beleuchtung empfehlen wir, Leuchtmittel desselben Typs und derselben Marke zu verwenden.

Produkt **NICHT KOMPATIBEL** mit Eisenkern-Transformatoren Risiko eines Produktschadens



Im Betriebsmodus «Dimmer» (der über die App aktiviert werden kann) funktioniert dieser Schalter nur mit dimmbaren Leuchtmitteln (erkennbar am Logo auf der Verpackung).



LE13175AA

Der Kompensator Art.nr. 040149 muss eingesetzt werden, um :

-blinkende Leuchtmittel (Ghost-Effekt) zu vermeiden, wenn die Last ausgeschaltet ist.

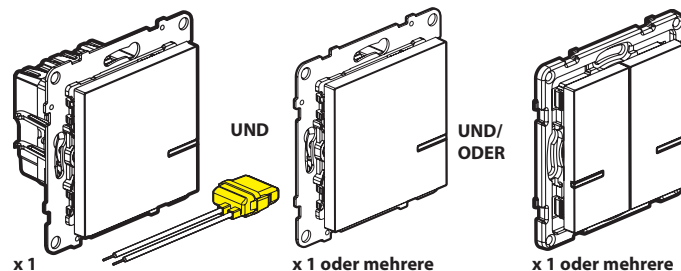
110-240 V~	50/60 Hz	11 mA max.	-5° C → +55° C

Nur ein Kompensator
 pro Stromkreis

Vor der Inbetriebnahme: Vorsichtsmaßnahmen bei der Verkabelung

Wenn Sie den Einbau von Wechselschaltern oder schaltbaren Steckdosen planen, beachten Sie bitte die folgenden Hinweise:

Um eine Leuchte mit zwei oder mehr Schaltern zu steuern, verwenden Sie folgende Produkte:



Vernetzter Schalter ohne Neutralleiter (mit Dimmer-Option) + Kompensator Drahtlose Lichtschalter für alle anderen Schaltstellen (nicht im Lieferumfang)



Verwenden Sie nicht: zwei vernetzte Lichtschalter (mit Dimmer-Option) um denselben Lichtkreis zu steuern.

1

Notwendige Sicherheitsvorkehrungen

1



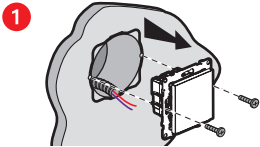
OFF
 Schalten Sie die Spannung am Leitungsschutzschalter aus

2

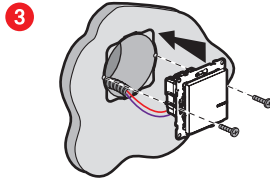


Vergewissern Sie sich, dass der Strom abgeschaltet ist, bevor Sie mit der Installation fortfahren.

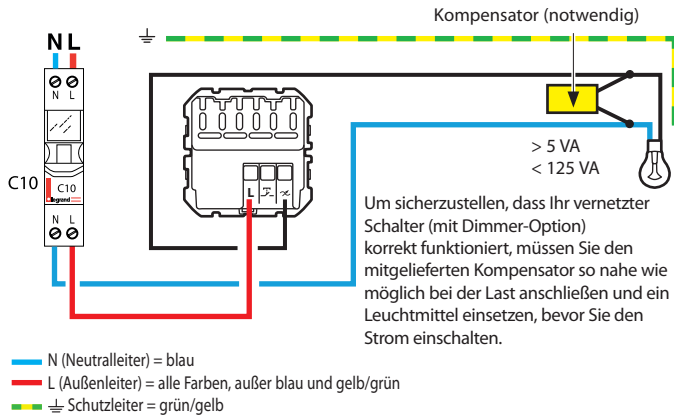
2 Installation des vernetzten Lichtschalters (mit Dimmer-Option)



Entfernen Sie den bestehenden Schalter



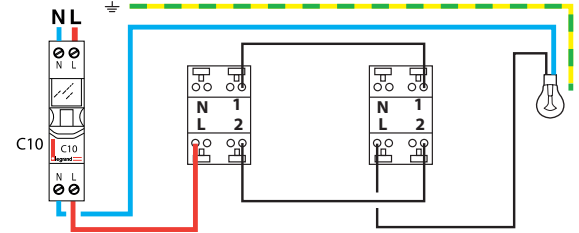
2 Verdrahten Sie den vernetzten Schalter



Der vernetzte Schalter (mit Dimmer-Option) funktioniert mit Standard- oder dimmbaren Leuchtmitteln, einschließlich LEDs über 5 W. Die Verwendung dimmbarer LEDs ist zwingend erforderlich, wenn der Dimm-Modus aktiviert ist.



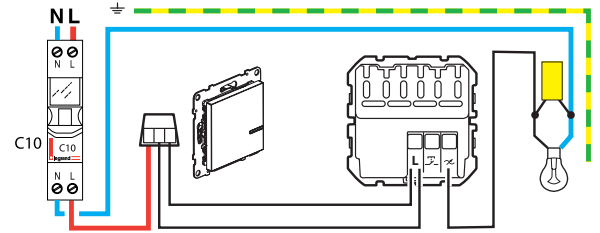
Bestehende Verdrahtung



Ersetzen eines vorhandenen Wechselschalters durch einen vernetzten Schalter + drahtlosen Lichtschalter.

Austausch des bisherigen Schalters durch den drahtlosen Lichtschalter.

Drahtloser Schalter + verdrahteter vernetzter Schalter

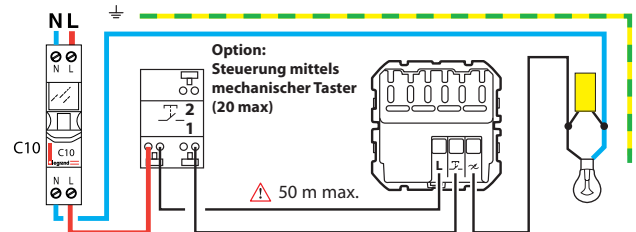


Verwenden Sie eine Klemme, um alle 3 Drähte miteinander zu verbinden (die beiden Korrespondierenden und den Außenleiter). Verwenden Sie eine eigene Klemme, um den Neutralleiter zu isolieren (falls vorhanden).

Ersetzen eines Wechselschalters durch einen vernetzten Schalter + mechanischen Taster.

Austausch des bisherigen Schalters durch einen mechanischen Taster.

Mechanischer Taster + verdrahteter vernetzter Schalter



Zum Hinzufügen eines vernetzten Produkts zu Ihrer vernetzten Installation folgen Sie den Anweisungen:

- in der **Legrand-App Home + Control** (Abschnitt **Einstellungen/Neues Produkt hinzufügen**)

- in der Bedienungsanleitung auf legrand.at/legrand.de



www.legrand.at - www.legrand.de

Legrand GmbH, Am Silberg 14, 59494 Soest, Deutschland

Legrand Austria GmbH, Floridsdorfer Hauptstrasse 1, 1210 Wien, Österreich

⚠ Sicherheitshinweise

Dieses Produkt darf nur durch eine Elektro-Fachkraft eingebaut werden. Bei falschem Einbau und/oder Umgang besteht Stromschlag- bzw. Brandgefahr. Vor der Installation die Anleitung lesen, den produktspezifischen Montageort beachten. Das Gerät vorbehaltlich besonderer, in der Betriebsanleitung angegebener Hinweise nicht öffnen, zerlegen, beschädigen oder abändern. Alle Produkte von **Legrand** dürfen ausschließlich von durch **Legrand** geschultes und anerkanntes Personal geöffnet und repariert werden. Durch unbefugte Öffnung oder Reparatur erlöschen alle Haftungs-, Ersatz- und Gewährleistungsansprüche. Ausschliesslich Zubehör der Marke **Legrand** benutzen.

VEREINFACHTE EU-KONFORMITÄTSERKLÄRUNG

Der Unterzeichner,

Legrand

erklärt, dass das in dieser Anleitung genannte funkgesteuerte Elektrogerät der Richtlinie 2014/53/EU entspricht.

Den vollständigen Wortlaut der EU-Konformitätserklärung finden Sie auf folgender Website:

www.legrandoc.com