

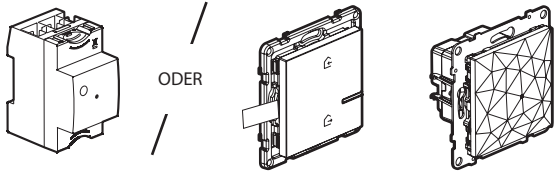
Funk-Schalter/Dimmer

7 221 71 - 7 222 71 - 7 223 71 - 7 224 71

7 656 31 - 7 657 31 - 7 658 31 - 7 659 31

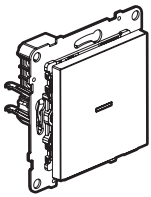


Enthält ein vernetztes Produkt, für das zunächst das Starterpaket der Serie «... with Netatmo» installiert werden **muss**.



Reiheneinbau-Gateway Steckdosen-Gateway und Master-Switch Kommen/Gehen

Verpackungsinhalt:

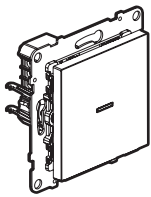


Vernetzter Schalter mit Neutralleiter (inkl. Dimmer-Option)

LE131744A

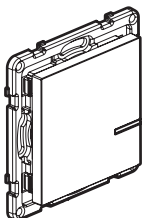
Bevor Sie beginnen: Installationsvorkehrungen

Wenn Sie planen, Wechselschalter oder schaltbare Steckdosen zu installieren, lesen Sie folgende Hinweise:
Zur Steuerung einer Leuchte **mit zwei oder mehr Schaltern** nutzen Sie nur die folgenden Produkte:

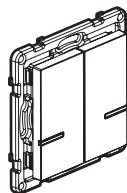


Vernetzter Schalter mit Neutralleiter (inkl. Dimmer-Option)

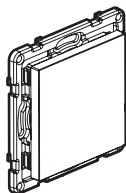
UND



x 1 oder mehrere



x 1 oder mehrere



x 1 oder mehrere

Drahtlose Wandsender für alle Schaltpunkte (nicht im Lieferumfang)

bis zu 5 mechanische Taster (nicht im Lieferumfang)

Verwenden Sie nicht: zwei Lichtschalter (mit Dimmer-Option) zur Steuerung desselben Beleuchtungspunkts.

Eigenschaften

Im standardmäßigen Betriebsmodus (ein/aus) ist dieser Schalter mit folgenden Leuchtmitteln verwendbar:



Verwenden Sie keine smarten Leuchtmittel mit dem vernetzten Schalter (mit Dimmeroption).

Temperaturbereich +45°C -5°C	Leuchtmittelgröße 2 x 1,5 mm ²	LED			
		Standard	Dimmbar	Smart	Smart Dimmbar
110-240 VAC 50/60 Hz		☀	☀	☀	☀
240 VAC	Maxi.	150 W	(*)150 VA	150 VA	150 VA
110 VAC	Maxi.	75 W	(*)75 VA	75 VA	75 VA

(*) oder maximal 15 Leuchtmittel. Für eine angenehme Beleuchtung empfehlen wir, Leuchtmittel desselben Typs und derselben Marke zu verwenden.

Produkt **NICHT KOMPATIBEL** mit Eisenkern-Transformatoren
Risiko eines Produktschadens

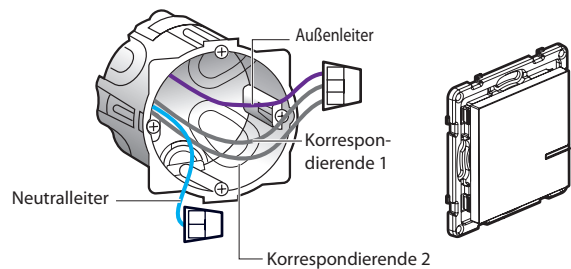


Im Betriebsmodus «Dimmer» (der über die App aktiviert werden kann) funktioniert dieser Schalter nur mit dimmbaren Leuchtmitteln (erkennbar am Logo auf der Verpackung).



Tipps für den Austausch eines Wechselschalters:

Ein bestehender Wechselschalter wird gegen einen drahtlosen Wandsender ersetzt.



Verwenden Sie eine **Verbindungsklemme** um die 3 Drähte zu verbinden (die 2 Korrespondierenden und die Lampenleitung). Verwenden Sie eine zweite Klemme für einen eventuell vorhandenen Neutralleiter.

1 Notwendige Sicherheitsvorkehrungen

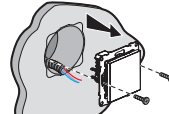


Schalten Sie über den Leitungsschutzschalter den Strom ab.

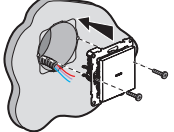


Stellen Sie, vor Beginn der Installation sicher, dass der Strom abgeschaltet ist.

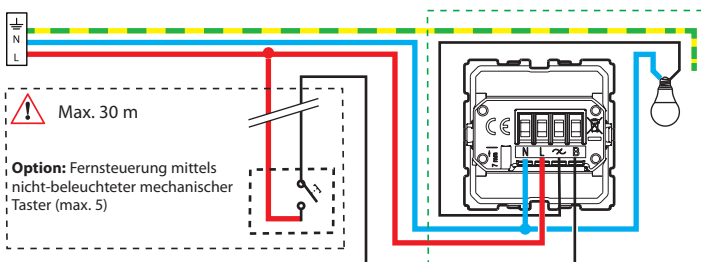
2 Installation des Schalters (mit Dimmer-Option)



Entfernen Sie den bestehenden Schalter



Schließen Sie den vernetzten Schalter an



Option: Fernsteuerung mittels nicht-beleuchteter mechanischer Taster (max. 5)

Frequenzband: 2,4 bis 2,4835 GHz

Leistungspegel: < 100 mW

N (Neutral) = blau

L (stromführend) = alle, außer blau und grün/gelb

(Erde) = grün/gelb



Achtung, der Dimmer muss auf der Lampenseite installiert werden



Der vernetzte Schalter (mit Dimmer-Option) ist kompatibel mit Standardlampen oder dimmbaren Leuchten, einschließlich LEDs. Dimmbare LEDs sind für den optimalen Betrieb zwingend erforderlich.

③ **Zum Hinzufügen dieses Funk-Produkts zu Ihrer vernetzten Installation folgen Sie den Anweisungen:**

- in der App **Legrand Home + Control** (Abschnitt **Einstellungen/Neues Produkt hinzufügen**)
- in der Bedienungsanleitung auf legrand.de/legrand.at



www.legrand.at - www.legrand.de

Legrand GmbH, Am Silberg 14, 59494 Soest, Deutschland
Legrand Austria GmbH, Floridsdorfer Hauptstrasse 1, 1210 Wien, Österreich

⚠ Sicherheitshinweise

Dieses Produkt darf nur durch eine Elektro-Fachkraft eingebaut werden. Bei falschem Einbau und/oder Umgang besteht Stromschlag- bzw. Brandgefahr. Vor der Installation die Anleitung lesen, den produktspezifischen Montageort beachten. Das Gerät vorbehaltlich besonderer, in der Betriebsanleitung angegebener Hinweise nicht öffnen, zerlegen, beschädigen oder abändern. Alle Produkte von **Legrand** dürfen ausschließlich von durch **Legrand** geschultes und anerkanntes Personal geöffnet und repariert werden. Durch unbefugte Öffnung oder Reparatur erlöschen alle Haftungs-, Ersatz- und Gewährleistungsansprüche. Ausschliesslich Zubehör der Marke **Legrand** benutzen.

VEREINFACHTE EU-KONFORMITÄTSERKLÄRUNG

Der Unterzeichner,

Legrand

erklärt, dass das in dieser Anleitung genannte funkgesteuerte Elektrogerät der Richtlinie 2014/53/EU entspricht.

Den vollständigen Wortlaut der EU-Konformitätserklärung finden Sie auf folgender Website:

www.legrandoc.com