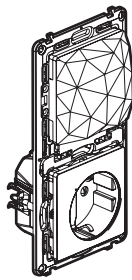
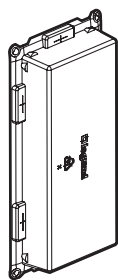


Tento kit vám umožní vytvořit «připojenou» instalaci ve vašem domě. Instalace Valena Life s Netatmo se může skládat ze zásuvek, spínačů mikromodulů a bezdrátových ovládačů.

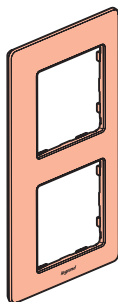
Obsah kitu



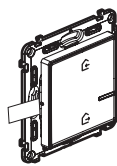
Wi-Fi brána se spínanou zásuvkou



Ochranný kryt



2násobný krycí rámeček



Bezdrátový scénářový ovladač «doma/mimo domov»

Krycí rámeček



x 4

Oboustranná lepenka

 **Bezpečnostní pokyny**

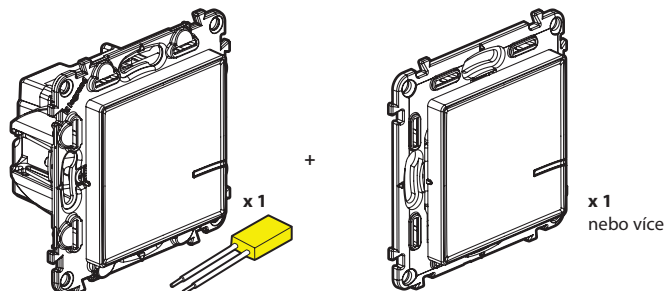
Tento výrobek musí být instalován podle instalačních pokynů kvalifikovaným elektrikářem. Nesprávná instalace a/nebo používání mohou způsobit úraz elektrickým proudem nebo požár. Před vlastní instalací si přečtěte návod a vezměte v úvahu specifické vlastnosti prostoru a umístění, kde bude výrobek instalován. Přístroj neotevírejte, nerozebírejte, neupravujte a neměňte pokud k tomu neexistuje zvláštní pokyn v návodu. Všechny výrobky Legrand smí otevřít a opravovat výhradně pracovníci vyškolení a pověřeni společností Legrand. Každé neoprávněné otevření nebo oprava má za následek ztrátu všech odpovědností, práv na výměnu a záruk. Používejte výhradně doplňky značky Legrand.

LET0644A

**Než začnete: upozornění na kabeláž**

Pokud chcete instalovat ovládání světla ze dvou nebo více míst (spínač č.6, taktéž schodišťová funkce) nebo spínané zásuvky, čtete následující upozornění:

**Pro ovládání světla ze dvou nebo více míst použijte pouze následující přístroje:**



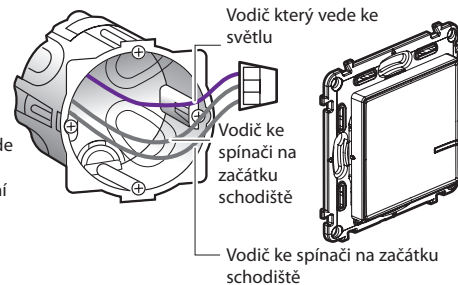
Spínač (s možností stmívání) + kompenzátor (není součástí kitu)

Bezdrátové spínače pro všechna další místa ze kterých chceme světlo spínat (nejsou součástí kitu)

 **Nikdy nepoužívejte:** Nikdy nepoužívejte dva spínače (s možností stmívání) pro ovládání stejného světla.

**Tip pro náhradu spínačů č.6 (schodišťová funkce):** starý spínač nahradte bezdrátovým.

Použijte **svorku** pro spojení vodiče který vede ke světlu a vodičů které propojovali oba původní spínače.



Vodič který vede ke světlu

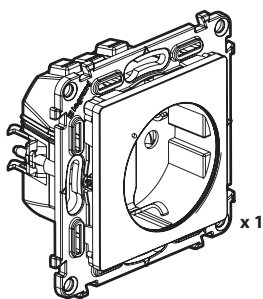
Vodiči ke spínači na začátku schodiště

Vodič ke spínači na začátku schodiště

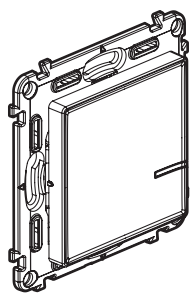
2

**Než začnete: upozornění na kabeláž (pokračování)**

**Pro vytvoření spínané zásuvky:**




x 1



x 1  
nebo více

Spínaná zásuvka (není součástí kitu)

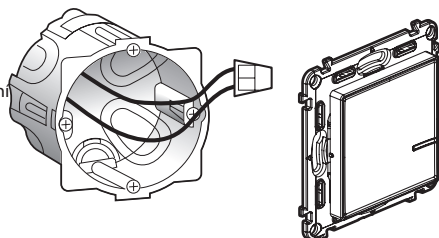
Bezdrátové spínače pro všechna další místa odkud chcete zásuvku spínat


 **Nikdy nepoužívejte:** spínač (s možností stmívání) pro ovládání spínané zásuvky.

**Pokud nahrazujete klasickou zásuvku spínanou klasickým spínačem:**

**Tip pokud nahrazujete klasický spínač č.1 spínačem bezdrátovým**

Použijte **svorku** pro spojení dvou vodičů.

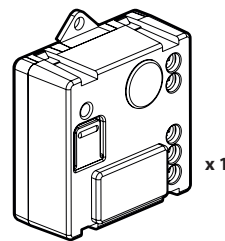


 Zásuvka (zásuvkový okruh) musí být jištěna jističem 16 A.

3

**Než začnete: upozornění na kabeláž (pokračování)**

**Pro nahrazení klasického spínače použijte:**



x 1

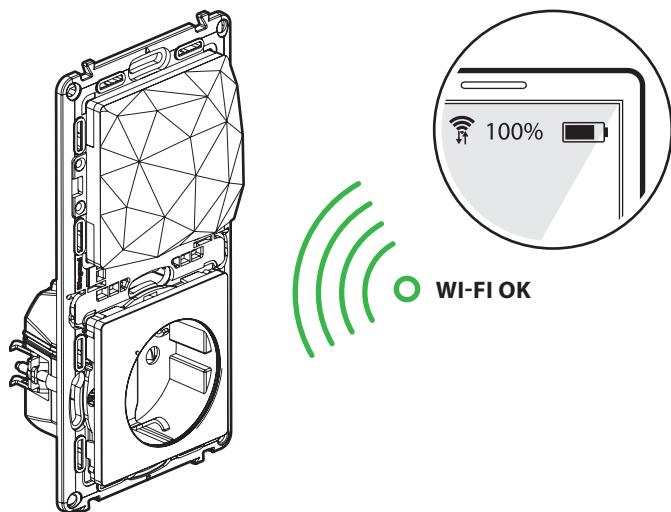
Mikromodul (není součástí kitu)

Pokud světlo ovládáte klasickými nepodsvětlenými tlačítky můžete je zachovat nebo nahradit bezdrátovými ovládači. Mikromodul lze také umístit přímo do tělesa svítidla (vyžaduje vodič N) a ovládat ho bezdrátovými spínači.

 **Nikdy nepoužívejte:** spínač (s možností stmívání) pro ovládání mikromodulu.

4

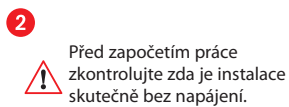
- 1 **Instalace «krok za krokem»**  
Zvolte klasickou zásuvku kterou nahradíte Wi-Fi bránou se spínanou zásuvkou :



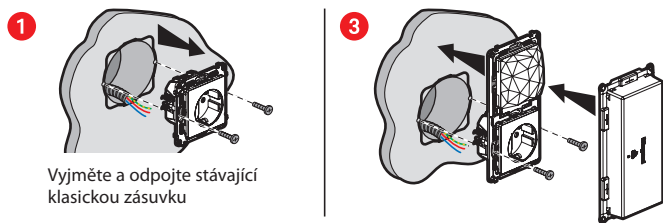
- 1 Pokud již máte nainstalovaný Wi-Fi router, použijte mobilní telefon pro ověření zda je v místě instalace brány dostatečně silný Wi-Fi signál.
- 2 Pokud zatím není router k dispozici tak bránu instalujte poblíž místa kde bude v budoucnu přivoděn internet do objektu (pravděpodobně se tam později bude nacházet i Wi-Fi router).
- 3 Instalujte bránu se spínanou zásuvkou namísto vybrané klasické silové zásuvky. Pro instalaci stačí 1x instalační krabice hloubky 40mm.

5

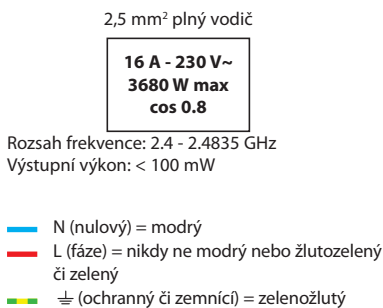
- 2 **Důležitá bezpečnostní opatření**



- 3 **Instalujte Wi-Fi bránu se spínanou silovou zásuvkou.**

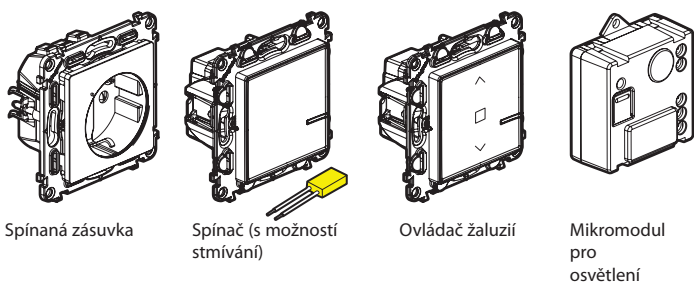


- 2 Připojte vodiče na spínanou silovou zásuvku

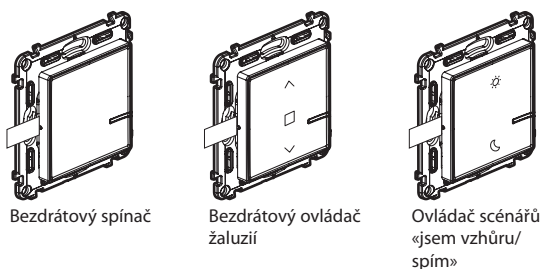


6

- 4 **Doplňte instalaci o další přístroje které nejsou součástí kitu:**



Připojte vodiče na přístroje dle instrukcí přiložených ke každému balení.



Bezdrátové ovládače instalujte až nakonec.

7

- 5 **Zapněte napájení přístrojů**



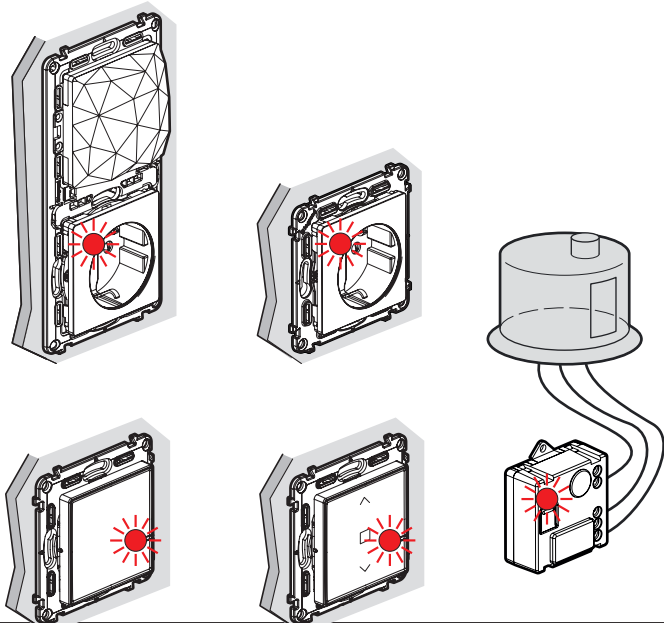
Přesvědčte se že hlavní jistič byl vypnut a žádný přístroj není napájen.



Opět zapněte napájení přístrojů zapnutím hlavního jističe.

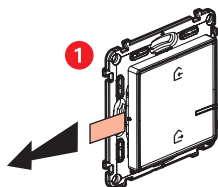
**Napájení všech přístrojů musí být obnoveno ve stejnou chvíli.**

- 3 LED indikátor na přístrojích připojených na kabeláž se rozsvítí červeně.

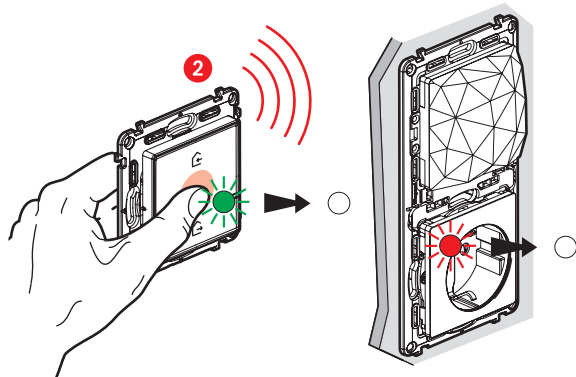


8

**6 Aktivujte napájení bezdrátového ovládače scénářů «doma/mimo domov» (součásti kitu):**



Pro napájení vytáhněte ochranný proužek baterie bezdrátového ovládače scénářů (baterie součástí dodávky)



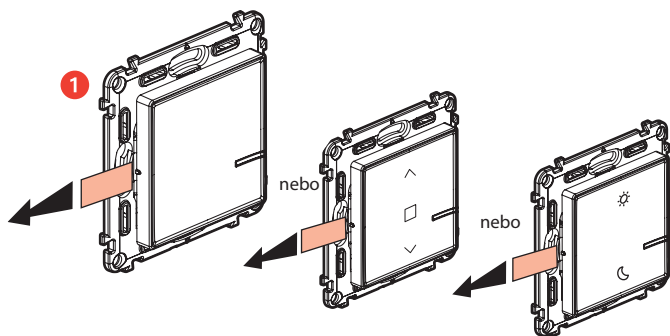
Krátkým stiskem **bezdrátový ovládač** scénářů aktivujete. LED indikátor zeleně zabliká a pak zhasne.

LED indikátor na **Wi-Fi bráně** se **spínanou zásuvkou** také zhasne.

Zatím neupevňujte bezdrátový ovládač scénářů «doma/mimo domov» na zeď. Instalace bude dokončena v kroku č. 12.

9

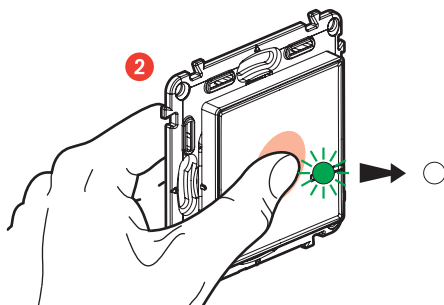
**8 Připravte bezdrátové ovládače:**



Nejsou součástí kitu

Nejsou součástí kitu

Odstraňte ochranný proužek baterie na každém bezdrátovém ovládači



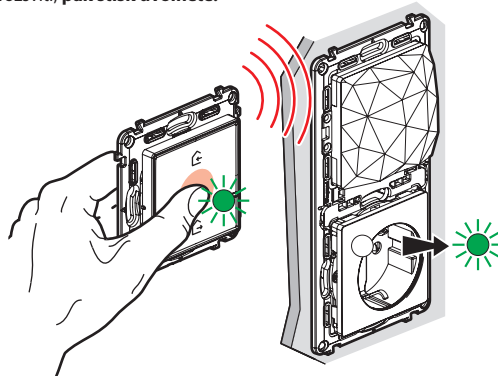
Krátce stiskněte klapku každého z ovládačů pro jejich aktivaci. Indikační LED krátce zeleně zabliká a pak zhasne.

Neupevňujte bezdrátové ovládače na zeď. Instalace bude dokončena v kroku č. 12.

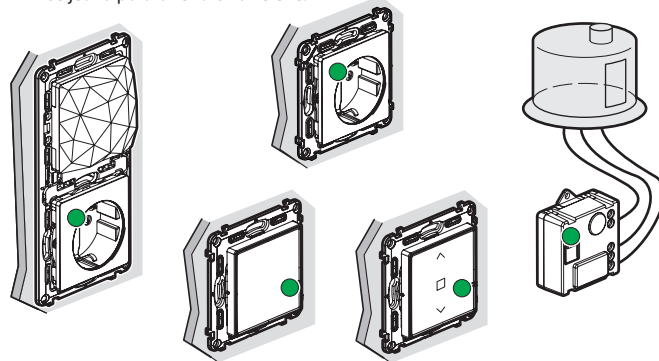
11

**7 Začněte s konfigurací instalovaných přístrojů:**

**1** Vezměte **bezdrátový ovládač scénářů «doma/mimo domov»** co nejbližší k **Wi-Fi bráně** a stiskněte střed klapky **dokud** ze indikační LED krátce zeleně nerozsvítí, **pak stisk uvolněte**.



**2** Indikační LED na drátových přístrojích které jsou připojeny na silovou kabeláž se jedna po druhé rozsvítí zeleně.



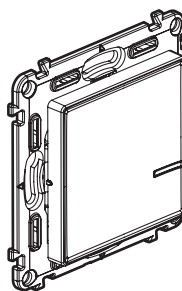
**Poznámka:** Pokud se LED na některém z přístrojů připojených na kabeláž nerozsvítila a nepřestala blikat tak zopakujte kroky 5 a 7.

10

**9 Spárujte bezdrátové spínače se spínači (s možností stmívání) a spínanými zásuvkami:**

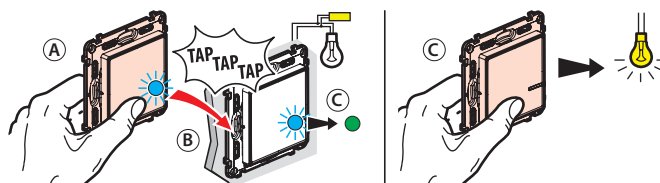
**!** Ujistěte se že LED na drátových přístrojích svítí zeleně a neblíkají. Pokud tomu tak není jděte zpět na krok 8.

**1** Jak spárovat bezdrátový spínač světel?



**!** Bezdrátový spínač ovládá následující přístroje: spínače s možností stmívání, mikromoduly a spínané zásuvky.

**2** Spárování bezdrátové spínače se spínačem (s možností stmívání)



**A** Stiskněte a držte bezdrátový spínač který chcete párovat. Současně 3x poklepejte na drátový spínač který chcete ovládat.

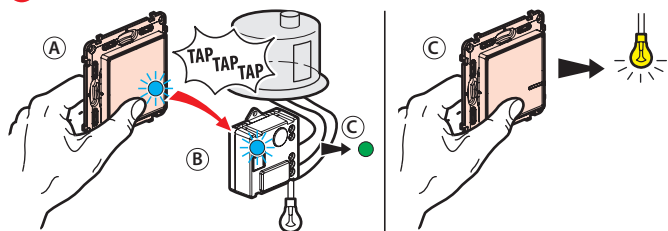
**B** Indikační LED na obou přístrojích se rozblíkají modře.

**C** LED na obou přístrojích přestane blikat a krátce se rozsvítí modře. Pak se LED na drátových přístrojích opět rozsvítí zeleně a LED na bezdrátovém přístroji zhasne. Párování bylo úspěšné.

12

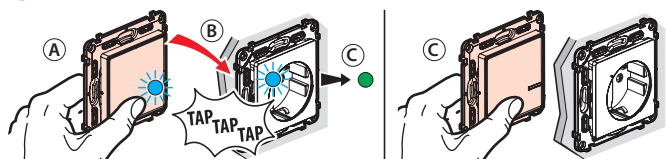
**9 Spárujte bezdrátové ovládače se spínači (s možností stmívání) a spínanými zásuvkami (pokračování):**

**3 Párování bezdrátového spínače s mikromodulem pro osvětlení**



- A Stiskněte a držte bezdrátový spínač kterým chcete ovládat mikromodul a 3x jím na mikromodul poklepejte.
- B Indikační LED na obou přístrojích se rozblíkají modře.
- C LED na obou přístrojích přestanou blikat a krátce se rozsvítí modře. LED na drátovém přístroji se opět rozsvítí zeleně, LED na bezdrátovém přístroji zhasne.

**4 Párování bezdrátového spínače se spínanou zásuvkou**



- A Stiskněte a držte bezdrátový spínač který chcete spárovat, současně jím 3x poklepejte na zásuvku kterou chcete ovládat.
- B LED na obou přístrojích začnou blikat modře.
- C LED na obou přístrojích se krátce rozsvítí modře, pak se LED na drátovém přístroji rozsvítí zeleně a LED na bezdrátovém přístroji zhasne. Párování bylo úspěšné.

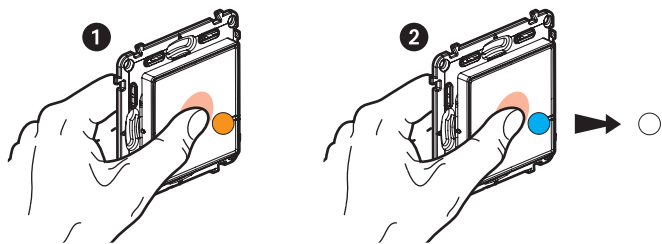
**Vícenásobné párování**

Opakováním zmíněného postupu můžete spárovat několik drátových spínačů k jednomu bezdrátovému spínači a tím je pak ovládat najednou.

13

**V případě potřeby zrušte párování bezdrátového spínače**

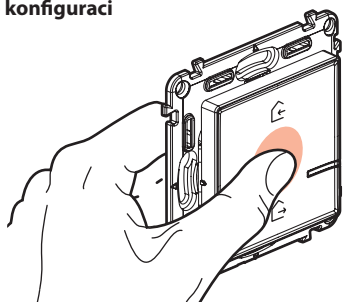
- 1 Stiskněte a držte střed bezdrátového spínače dokud se jeho LED nerozsvítí trvale oranžově.
- 2 Zrušení párování potvrďte krátkým stiskem bezdrátového spínače a LED se rozsvítí modře a zhasne. Spárování bylo zrušeno.



Pokud chcete přístroje opět spárovat jděte na krok 9.

- 10 Opakujte kroky 8 a 9 pro každý bezdrátový spínač který chcete instalovat.

**11 Ukončete konfiguraci**



Pro dokončení konfigurace instalace krátce stiskněte uprostřed **bezdrátový ovládač scénářů «doma/mimo domov»**.

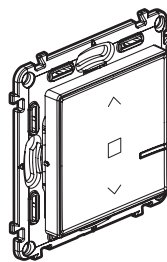
**LED všech přístrojů připojených na kabeláž zhasnou.**

15

**9 Spárujte bezdrátové ovládače (pokračování):**

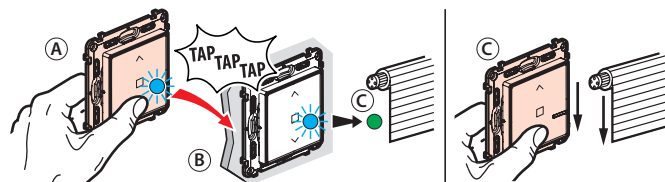
**!** Přesvědčte se že LED na přístrojích připojených na kabeláž svítí zeleně a neblíkají. Pokud tomu tak není tak se vraťte na krok 8.

**1 Jak přidat bezdrátový ovládač žaluzií?**



**!** Používejte pouze bezdrátové ovládače žaluzií (nejsou součástí kitu)

**2 Spárování jednoho nebo více bezdrátových ovládačů žaluzií**



- A Stiskněte a držte stisknutý bezdrátový ovládač a současně s ním 3x poklepejte na žaluziový ovládač (připojený na kabeláž) který chcete ovládat.
- B LED na obou přístrojích začne modře blikat.
- C LED na obou přístrojích se krátce rozsvítí modře, pak se LED na ovládači připojeném na kabeláž rozsvítí zeleně a LED na bezdrátovém ovládači zhasne. Párování bylo úspěšné.

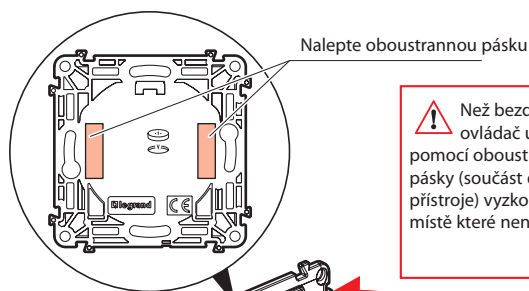
**Vícenásobné párování**

Jedním bezdrátovým ovládačem můžete ovládat několik žaluziových ovládačů připojených na kabeláž - pro spárování stačí operaci opakovat.

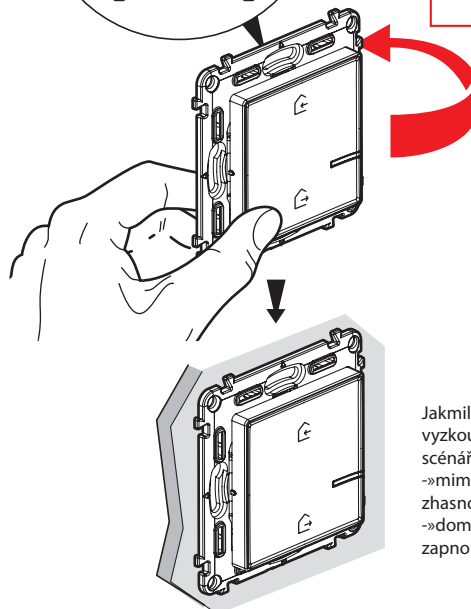
14

**12 Připevněte bezdrátové ovládače na zeď**

Bezdrátový ovládač scénářů «doma/mimo domov» připevněte poblíž vchodu do domu.



**!** Než bezdrátový ovládač upevníte pomocí oboustranné lepicí pásky (součást dodávky přístroje) vyzkoušejte to na místě které není příliš vidět.



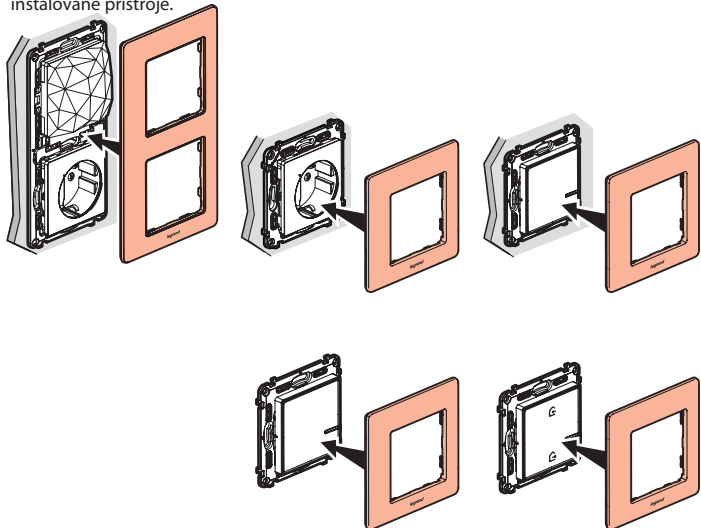
Jakmile je upevněn můžete vyzkoušet předdefinované scénáře:  
->mimo domov»: všechna světla zhasnout.  
->doma»: všechny zásuvky zapnout.

Bezdrátové spínače lze na zeď upevnit i pomocí šroubů nebo je lze umístit na stávající instalační krabici.

16

### 13 Naklapněte krycí rámeček

Naklapněte krycí rámeček (součást dodávky jednotlivých přístrojů) na všechny instalované přístroje.



### 14 Stáhněte aplikaci

Vaše instalace je připravena. Nyní můžete stáhnout aplikaci **Legrand Home + Control** pro vzdálené ovládání vašich světel, zásuvek a žaluzií.



17

Vaše produkty jsou kompatibilní s technologií Apple HomeKit pro ovládání připojeného domova. Díky tomu můžete například ovládat své produkty hlasem prostřednictvím nástroje Siri Voice Assistant z zařízení iPhone, iPad nebo iPod Touch.



**Unikátní Apple HomeKit - pečlivě uschovejte**

Apple HomeKit: při instalaci iOS mobilní aplikace bude tento kód vyžadován.

### HomeKit (s použitím aplikace Home)

Ovládání HomeKit příslušenství vyžaduje použití přístrojů iPhone, iPad, iPod touch s iOS 9.0 nebo vyšší. Automatické nebo vzdálené ovládání HomeKit příslušenství vyžaduje Apple TV s iOS 10.0 a vyšší nebo iPad s iOS 10.0 a vyšší a nebo Home Pod konfigurovaný jako hub.

### Právní upozornění

Používání produktů s logem Apple HomeKit znamená, že elektronické příslušenství bylo navrženo tak, aby se specificky připojovalo k zařízením iPod, iPhone nebo iPad a bylo autorizováno vývojářem tak, aby splňovalo standardy společnosti Apple.

Společnost Apple neodpovídá za provoz tohoto zařízení ani za dodržování bezpečnostních a regulačních norem. Vezměte prosím na vědomí, že použití tohoto příslušenství s přehrávačem iPod, iPhone nebo iPad může ovlivnit bezdrátovou komunikaci.

iPhone, iPod a iPad jsou registrované ochranné známky společnosti Apple Inc. registrované v USA a dalších zemích.

HomeKit je ochranná známka společnosti Apple Inc.

App Store je servisní značka společnosti Apple Inc.

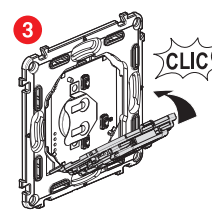
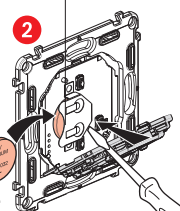
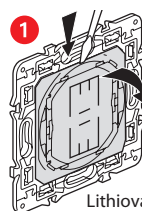
Android, Google Play a logo Google Play jsou ochranné známky společnosti Google Inc.



[www.legrand.cz](http://www.legrand.cz)

Legrand - technická podpora  
tel.:246 007 607 - e-mail: [technicka.podpora@legrandcs.cz](mailto:technicka.podpora@legrandcs.cz)

### Výměna baterie



Lithiová baterie  
CR 2032  
3 V

18

## ZJEDNODUŠENÉ EU PROHLÁŠENÍ O SHODĚ

Níže podepsaný,

**Legrand**

prohlašuje že rádio-elektronické zařízení popisované  
v tomto návodu odpovídá nařízení 2014/53/EU.

Plný text tohoto EU prohlášení  
je dostupný na stránce:

[www.legrandoc.com](http://www.legrandoc.com)