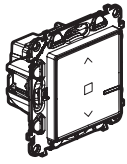
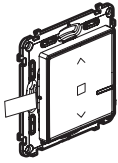


Tento kit umožňuje instalovat centrální ovládání žaluzií.

### Obsah balení

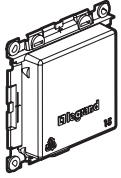


Spárovaný žaluziový spínač

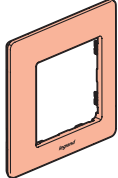


Spárovaný bezdrátový žaluziový spínač

**!** Tento kit pracuje pouze s ostatními přístroji programu Valena Life s Netatmo.



Ochranný kryt



Krycí rámeček

x 2



Oboustranná lepenka

x 4

### Technické parametry

 +45°C +5°C 100-240 VAC 50/60 Hz	 1 x 2,5 mm <sup>2</sup> 2 x 1,5 mm <sup>2</sup>	 ① Motor žaluzie
100 VAC max.	1 x 270 VA	

### ! Bezpečnostní pokyny

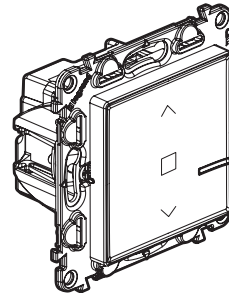
Tento výrobek musí být instalován podle instalačních pokynů kvalifikovaným elektrikářem. Nesprávná instalace a/nebo používání mohou způsobit úraz elektrickým proudem nebo požár. Před vlastní instalací si přečtěte návod a vezměte v úvahu specifické vlastnosti prostoru a umístění, kde bude výrobek instalován. Přístroj neotevírejte, nerozebírejte, neupravujte a neměňte pokud k tomu neexistuje zvláštní pokyn v návodu. Všechny výrobky **Legrand** smí otevřít a opravovat výhradně pracovníci vyškolení a pověření společností **Legrand**. Každé neoprávněné otevření nebo oprava má za následek ztrátu všech odpovědností, práv na výměnu a záruk. Použijte výhradně doplňky značky **Legrand**.

LE10947AA

### Než začnete

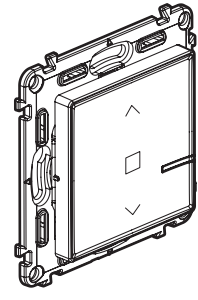
Pro centrální ovládání žaluzií použijte

pouze následující přístroje:



Žaluziový spínač drátový  
(1x součást kitu)

+  
x 1  
nebo více



Bezdrátový žaluziový spínač  
(1x součást kitu)

x 1  
nebo více

**!** Tento kit pracuje pouze s drátovými a bezdrátovými žaluziovými spínači.

2

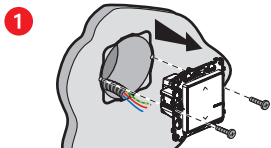
### ① Důležitá bezpečnostní opatření



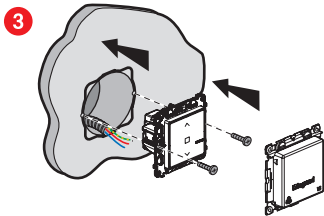
Vypněte hlavní jistič

**!** Před započítím práce zkontrolujte zda je instalace skutečně bez napájení.

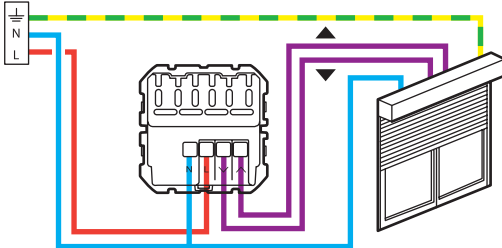
### ② Instalujte drátový žaluziový spínač



Odstraňte původní žaluziový spínač



### ② Připojte drátový žaluziový spínač



Řešení Valena Life s Netatmo je kompatibilní s motory žaluzií s mechanickou nebo elektronickou STOP funkcí které lze ovládat klasickými žaluziovými spínači. Není kompatibilní s motory přímo ovládanými bezdrátovými ovládači.

Rozsah frekvence: 2.4 - 2.4835 GHz  
Výstupní výkon: < 100 mW

— N (nulový) = modrý  
— L (fáze) = nikdy ne modrý nebo žlutozelený či zelený  
— ⊕ (ochranný či zemnicí) = zelenožlutý

3

### ③ Zapněte napájení přístrojů

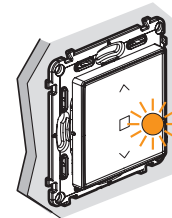
**!** Povinný krok instalace



Opět zapněte napájení zapnutím hlavního jističe.

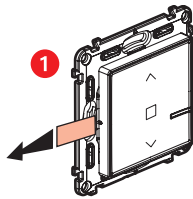
ON

**2** LED na drátovém spínači začne blikat oranžově.

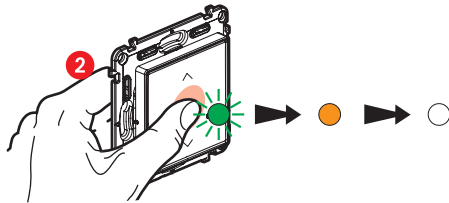


4

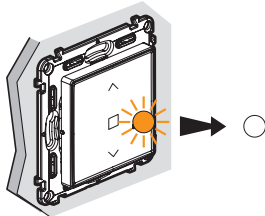
#### 4 Instalujte bezdrátový žaluziový spínač z tohoto kitu



Odstraňte ochranný proužek baterie na bezdrátovém žaluziovém spínači z tohoto kitu



Bezdrátový žaluziový spínač **krátce** stiskněte pro jeho aktivaci. LED zabliká zeleně, pak se trvale rozsvítí oranžově a nakonec zhasne.

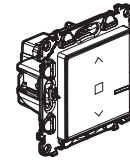


LED na **drátovém žaluziovém spínači** z tohoto kitu zhasne.  
**Centrální ovládání žaluziového spínače je nyní funkční.**

5

**Pokud chcete přidat další bezdrátové žaluziové spínače pokračujte krokem 8.**

#### 5 Přidání dalších drátových žaluziových spínačů



Žaluziové spínače připojte na kabeláž dle návodu dodávaného s každým z nich.

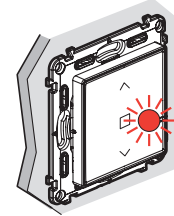
#### 6 Zapněte napájení přístrojů



Opět zapněte napájení zapnutím hlavního jističe.

**Napájení všech přístrojů musí být obnoveno ve stejnou chvíli.**

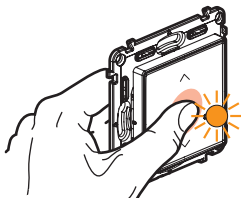
**2** LED na přidaných žaluziových spínačích připojených na kabeláž se rozsvítí červeně. Pouze LED drátového spínače dodaného v kitu zůstane zhasnutá.



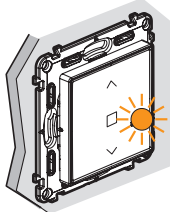
6

#### 7 Začněte s konfigurací přidaných přístrojů

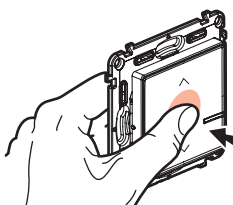
**1** Stiskněte střed bezdrátového žaluziového spínače dodaného v kitu dokud se krátce nerozsvítí oranžově, **pak ho uvolněte.**



**2** LED všech drátových žaluziových spínačů, které jste připojili na kabeláž se jedna po druhé rozsvítí trvale oranžově.



**3** Dokončete nastavení



**Krátce 2x** stiskněte střed bezdrátového žaluziového spínače.

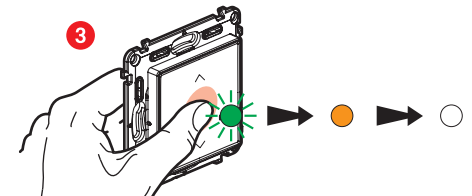
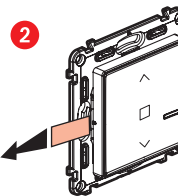
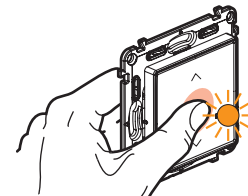
**Všechny LED zhasnou.**

**Centrální ovládání je nyní nastaveno. Každý z bezdrátových žaluziových spínačů nyní ovládá všechny drátové žaluziové spínače.**

7

#### 8 Instalujte další bezdrátové žaluziové spínače:

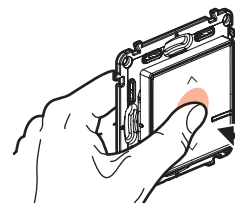
**1** Stiskněte střed bezdrátového spínače dodaného v kitu dokud se krátce nerozsvítí oranžově, **pak ho uvolněte.**



Vytáhněte ochranný proužek baterie bezdrátového spínače.

**Krátce** stiskněte každý bezdrátový žaluziový spínač pro jeho aktivaci. LED zabliká zeleně, pak se rozsvítí stále oranžově a nakonec zhasne.

**4** Dokončete nastavení.



**Krátce 2x** stiskněte střed jednoho s bezdrátových spínačů.

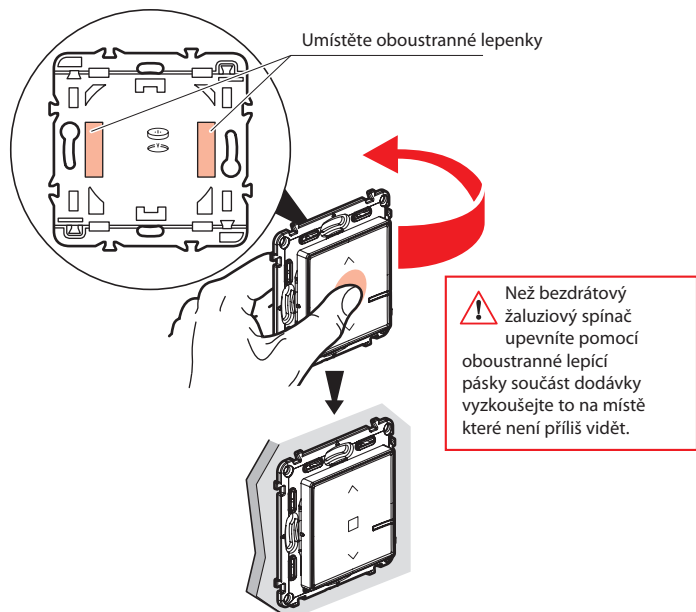
**LED všech přístrojů zhasnou.**

**Centrální ovládání žaluzií je nyní funkční. Každý s bezdrátových žaluziových spínačů nyní ovládá všechny drátové žaluziové spínače.**

8

## 9 Připevněte bezdrátové žaluziové spínače na zeď

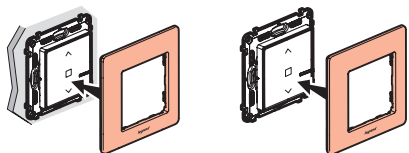
Připevněte bezdrátové žaluziové spínače na požadované místo.



Bezdrátový žaluziový spínač lze připevnit i trvale pomocí šroubů.

## 10 Naklápnete krycí rámeček

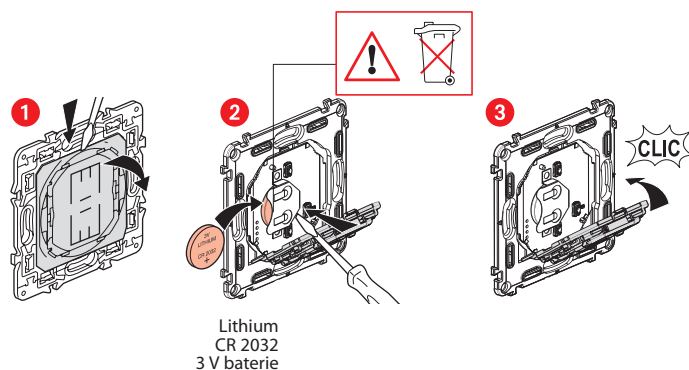
Naklápnete krycí rámeček na všechny instalované přístroje.



[www.legrand.cz](http://www.legrand.cz)

Legrand - technická podpora  
tel.: 246 007 607 - e-mail: [technicka.podpora@legrandcs.cz](mailto:technicka.podpora@legrandcs.cz)

## Výměna baterie bezdrátového spínače



## ZJEDNODUŠENÉ EU PROHLÁŠENÍ O SHODĚ

Níže podepsaný,

**Legrand**

prohlašuje že rádio-elektronické zařízení popisované  
v tomto návodu odpovídá nařízení 2014/53/EU.

Plný text tohoto EU prohlášení

je dostupný na stránce:

[www.legrandoc.com](http://www.legrandoc.com)