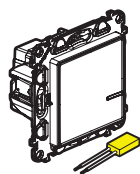
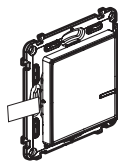


Tento kit umožňuje vytvořit schodišťový spínač (spínač č.6 - světlo ovládané ze dvou míst), kit můžete doplnit o další přístroje programu Valena Life s Netatmo (**spínané zásuvky, mikromoduly, spínač s možností stmívání**) dodávanými zvlášť.

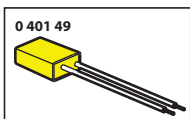
Obsah balení



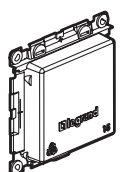
Spárovaný drátový spínač + kompenzátor



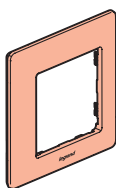
Spárovaný bezdrátový spínač



0 401 49	
	100/240 V~
	50/60 Hz
	11 mA
	-5° C → +55° C



Ochranný kryt



Krycí rámeček

x 2

x 4

Oboustranná lepenka

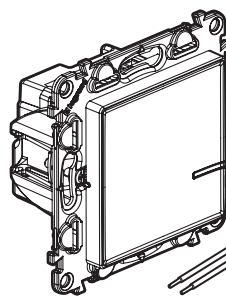
Bezpečnostní pokyny

Tento výrobek musí být instalován podle instalačních pokynů kvalifikovaným elektrikářem. Nesprávná instalace a/nebo používání mohou způsobit úraz elektrickým proudem nebo požár. Před vlastní instalací si přečtěte návod a vezměte v úvahu specifické vlastnosti prostoru a umístění, kde bude výrobek instalován. Přístroj neotvírejte, nerozebírejte, neupravujte a neměňte pokud k tomu neexistuje zvláštní pokyn v návodu. Všechny výrobky **Legrand** smí otevřít a opravovat výhradně pracovníci vyškolení a pověřeni společností **Legrand**. Každé neoprávněné otevření nebo oprava má za následek ztrátu všech odpovědností, práv na výměnu a záruk. Používejte výhradně doplňky značky **Legrand**.

LE10945AA

Než začnete: upozornění na kabeláž

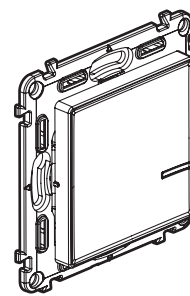
Pro ovládání světla **ze dvou nebo více míst** použijte **pouze** následující přístroje:



Drátový spínač + kompenzátor (součást balení)



x 1



Bezdrátový spínač (1x součást balení)

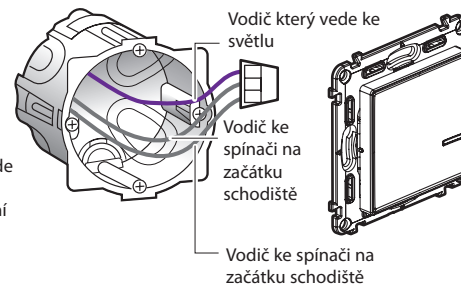
x 1 nebo více

Nikdy nepoužívejte: dva spínače (Valena Life s Netatmo pro ovládání stejného světla tzn. pro náhradu funkce klasického spínače č.6 (schodišťového))

Tip pro náhradu spínačů č.6

(schodišťová funkce): starý spínač nahradte bezdrátovým.

Použijte **svorku** pro spojení vodiče který vede ke světlu a vodičů které propojovali oba původní spínače.



2

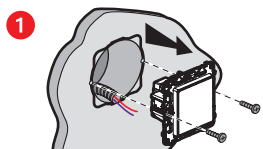
1 Důležitá bezpečnostní opatření



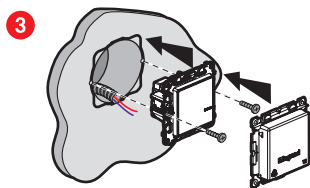
OFF
Vypněte hlavní jistič

2 Před započítím práce zkontrolujte zda je instalace skutečně bez napájení.

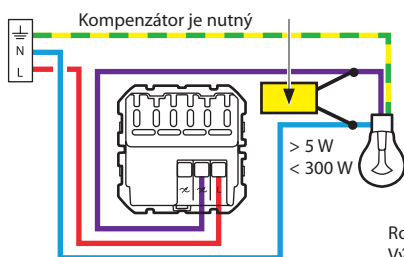
2 Instalujte spínač



Odstraňte stávající klasický spínač



2 Spínač připojte na vodiče



Rozsah frekvence: 2.4 - 2.4835 GHz
Výstupní výkon: < 100 mW

Abyste zajistili správnou funkci přístroje zapojte **kompenzátor co nejlépe zátěži a ještě před sepnutím** spínače připojte žárovku.

3

2 Instalujte drátový spínač (s možností stmívání)

V továrním nastavení (ON/OFF) ovládá spínač následující zátěže:

Temperature	Area	Incandescent	LED Dimmable	LED Non-Dimmable	Transformer	Transformer with LED
+45°C +5°C	2 x 2,5 mm ²					
100-240 VAC 50/60 Hz						
240 VAC	Max.	300 W	(*)60 W	60 W	300 VA	300 VA
	Min.	7 W	5 W	9 W	10 VA	35 VA
100 VAC	Max.	150 W	(*)30 W	30 W	150 VA	150 VA
	Min.	7 W	5 W	9 W	10 VA	35 VA

(*) Nebo max. 10 žárovek. Pro kvalitní osvětlení doporučujeme použít světelné zdroje stejného typu.

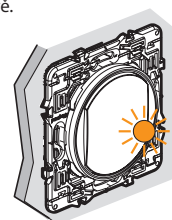
(**) Používejte pouze transformátory vhodné pro elektronické spínače. Při výpočtu zátěže berte v úvahu i ztráty transformátoru. Transformátor by měl být zatížen na více než 60% nominální zátěže.

3 Zapněte napájení přístroje

Povinný krok pro instalaci:



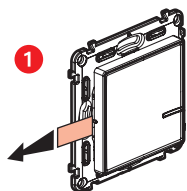
1 Opět zapněte napájení přístroje zapnutím hlavního jističe.



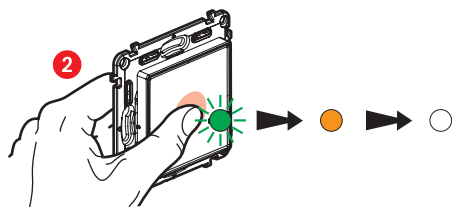
2 LED se rozblíká oranžově.

4

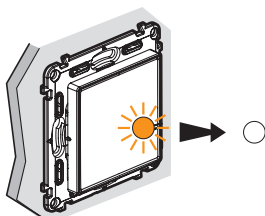
4 Instalujte bezdrátový spínač z tohoto kitu



Odstraňte ochranný proužek baterie na bezdrátovém spínači z tohoto kitu



Bezdrátový spínač krátce stiskněte pro jeho aktivaci. LED zabliká zeleně, pak se trvale rozsvítí oranžově a nakonec zhasne.



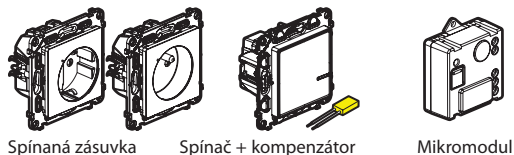
LED na drátovém spínači z tohoto kitu zhasne.

Schodišťová funkce (spínač č.6) je nyní funkční.

5

Pokud chcete přidat další bezdrátové spínače pokračujte krokem 8.

5 Přidání dalších drátových přístrojů



Spínaná zásuvka

Spínač + kompenzátor

Mikromodul

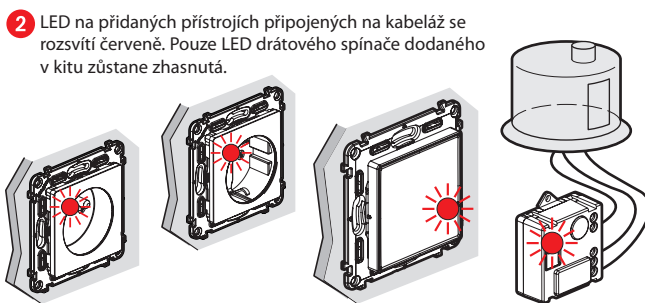
Přístroje připojte na kabeláž dle návodu dodávaného s každým z nich.

6 Zapněte napájení přístrojů



Opět zapněte napájení zapnutím hlavního jističe.

Napájení všech přístrojů musí být obnoveno ve stejnou chvíli.

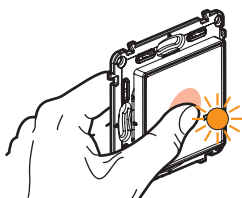


LED na přidaných přístrojích připojených na kabeláž se rozsvítí červeně. Pouze LED drátového spínače dodaného v kitu zůstane zhasnutá.

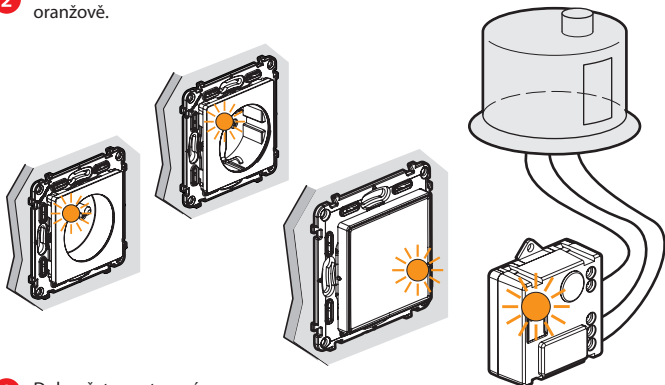
6

7 Začněte s nastavením přidaných přístrojů

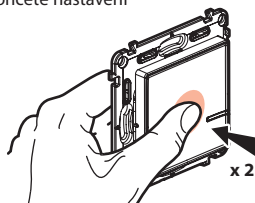
1 Stiskněte střed bezdrátového spínače dodaného v kitu dokud se krátce nerozsvítí oranžově, pak ho uvolněte.



2 LED všech přístrojů které jste připojili na kabeláž se jedna po druhé rozsvítí trvale oranžově.



3 Dokončete nastavení



Krátce 2x stiskněte střed jednoho bezdrátového spínače.

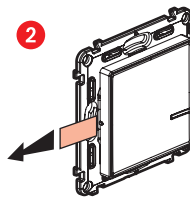
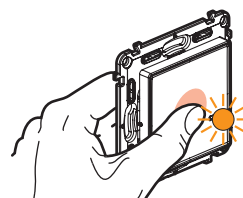
Všechny LED zhasnou.

Centrální ovládání je nyní nastaveno. Každý z bezdrátových spínačů nyní ovládá všechny drátové přístroje.

7

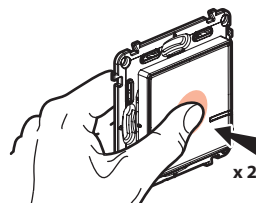
8 Instalujte další bezdrátové spínače:

1 Stiskněte střed bezdrátového spínače dodaného v kitu dokud se krátce nerozsvítí oranžově, pak ho uvolněte.



Vytáhněte ochranný proužek baterie bezdrátového spínače.

4 Dokončete nastavení.



Krátce 2x stiskněte střed jednoho s bezdrátových spínačů.

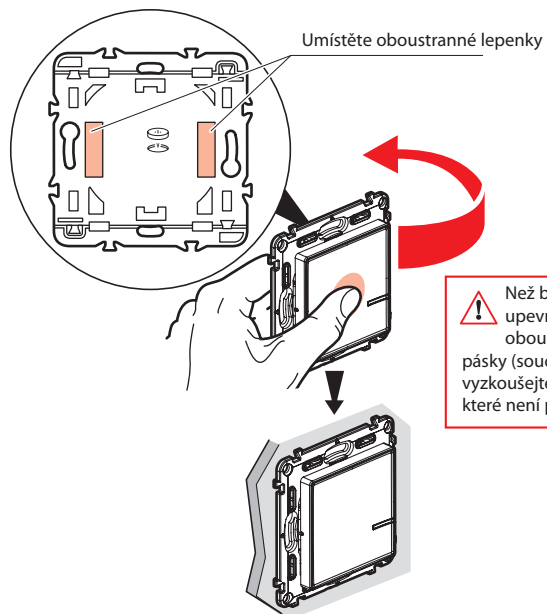
LED všech přístrojů zhasnou.

Centrální ovládání je nyní funkční. Každý s bezdrátových spínačů nyní ovládá všechny drátové přístroje.

8

9 Připevněte bezdrátové spínače na zeď

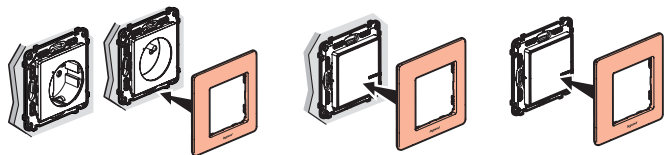
Připevněte bezdrátové spínače na požadované místo.



Bezdrátový spínač lze připevnit i trvale pomocí šroubů.

10 Naklapněte krycí rámeček

Naklapněte krycí rámeček na všechny instalované přístroje.



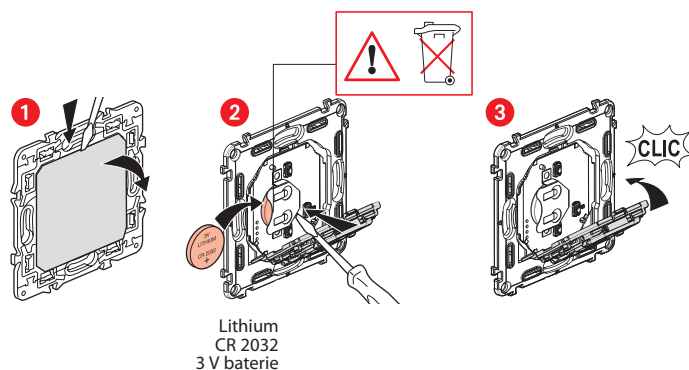
9



www.legrand.cz

Legrand - technická podpora
tel.: 246 007 607 - e-mail: technicka.podpora@legrandcs.cz

Výměna baterie bezdrátového spínače



ZJEDNODUŠENÉ EU PROHLÁŠENÍ O SHODĚ

Níže podepsaný,

Legrand

prohlašuje že rádio-elektronické zařízení popisované
v tomto návodu odpovídá nařízení 2014/53/EU.

Plný text tohoto EU prohlášení
je dostupný na stránce:

www.legrandoc.com