

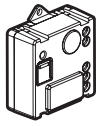
Bezdrátový a přednastavený: vytvořte schodišťový vypínač osvětlení (s mikromodulem)

7 521 50 - 7 522 50 - 7 523 50

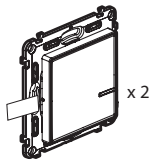


Tento kit umožňuje vytvořit schodišťový spínač (spínač č.6 - světlo ovládané ze dvou míst). Kit můžete doplnit o další přístroje programu Valena Life s Netatmo (spínané zásuvky, mikromoduly, spínač s možností stmívání) dodávanými zvlášť.

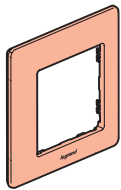
### Obsah balení



Spárovaný mikromodul



Spárovaný bezdrátový spínač x 2



Krycí rámeček x 2



Oboustranná lepenka x 8

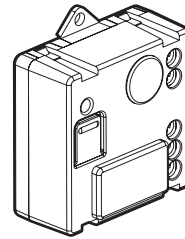
### Bezpečnostní pokyny

Tento výrobek musí být instalován podle instalačních pokynů kvalifikovaným elektrikářem. Nesprávná instalace a/nebo používání mohou způsobit úraz elektrickým proudem nebo požár. Před vlastní instalací si přečtěte návod a vezměte v úvahu specifické vlastnosti prostoru a umístění, kde bude výrobek instalován. Přístroj neotevírejte, nerozebírejte, neupravujte a neměňte pokud k tomu neexistuje zvláštní pokyn v návodu. Všechny výrobky Legrand smí otevřít a opravovat výhradně pracovníci vyškolení a pověřeni společností Legrand. Každé neoprávněné otevření nebo oprava má za následek ztrátu všech odpovědností, práv na výměnu a záruk. Používejte výhradně doplňky značky Legrand.

LE10948AA

### Než začnete: upozornění na kabeláž

Pro ovládání světla ze dvou nebo více míst použijte **pouze** následující přístroje:



x 1

Mikromodul

Můžete zachovat stávající klasické tlačítko nebo ho nahradit bezdrátovým spínačem.

### Technické parametry

Mikromodul ovládá následující zátěže:

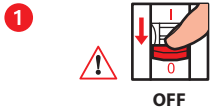
		R		L				
+45°C +5°C	1 x 1,5 mm <sup>2</sup>		LED		+ 	+ 		
100-240 VAC	50/60 Hz	240 VAC	Max.	300 W	(*)100 W	250 VA	250 VA	250 VA
100 VAC	Max.	150 W	(**)50 W	125 VA	125 VA	125 VA		

(\*) Nebo max. 10 žárovek. Pro kvalitní osvětlení doporučujeme použít světelné zdroje stejného typu a výrobce.

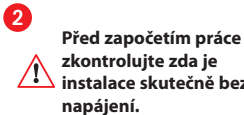
(\*\*) Používejte pouze transformátory vhodné pro elektronické spínače. Při výpočtu zátěže berte v úvahu i ztráty transformátoru. Transformátor by měl být zatížen na více než 60% nominální zátěže.

2

### 1 Důležitá bezpečnostní opatření



Vypněte hlavní jistič

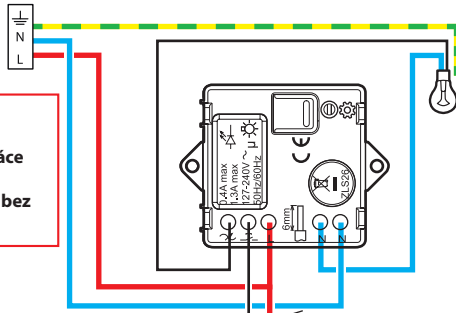


Před započítím práce zkontrolujte zda je instalace skutečně bez napájení.

### 2 Instalujte mikromodul

Mikromodul programu Valena Life s Netatmo musí být instalován v tělese svítidla, v podhledu atp.

1 Spínač připojte na vodiče.



Před započítím práce zkontrolujte zda je instalace skutečně bez napájení.

⚠ Max. 15 m

⚠ x 5 Max

Poznámka: pro ovládání lze také použít klasická nepodsvětlená tlačítka.

Rozsah frekvence: 2.4 - 2.4835 GHz  
Výstupní výkon: < 100 mW

— N (nulový) = modrý  
— L (fáze) = nikdy ne modrý nebo žlutozelený či zelený  
— ⚡ (ochranný či zemní) = zelenožlutý

3

### 3 Zapněte napájení přístroje

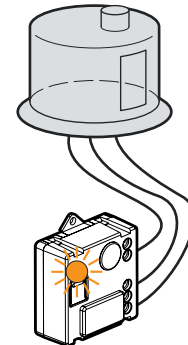
⚠ Povinný krok pro instalaci:



Opět zapněte napájení přístroje zapnutím hlavního jističe.

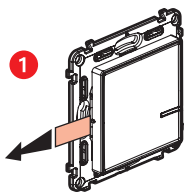
ON

2 LED se rozblíká oranžově.

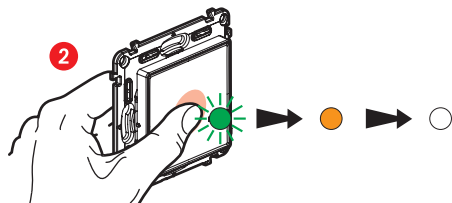


4

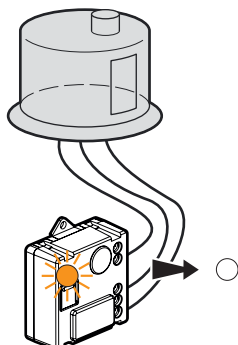
#### 4 Instalujte dva bezdrátové spínače z tohoto kitu



Odstraňte ochranný proužek baterie na bezdrátových spínačích z tohoto kitu



Bezdrátové spínače krátce stiskněte pro jejich aktivaci. LED zabliká zeleně, pak se trvale rozsvítí oranžově a nakonec zhasne.

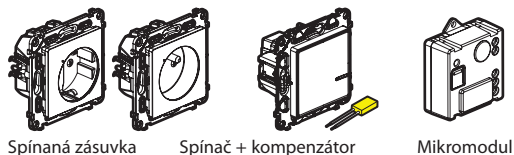


LED na mikromodulu z tohoto kitu zhasne. Ovládání světla ze dvou míst (spínač č. 6 nebo též schodišťová funkce) je nyní funkční.

5

Pokud chcete přidat další bezdrátové spínače pokračujte krokem 8.

#### 5 Přidání dalších drátových přístrojů



Spínaná zásuvka

Spínač + kompenzátor

Mikromodul

Přístroje připojte na kabeláž dle návodu dodávaného s každým z nich.

#### 6 Zapněte napájení přístrojů

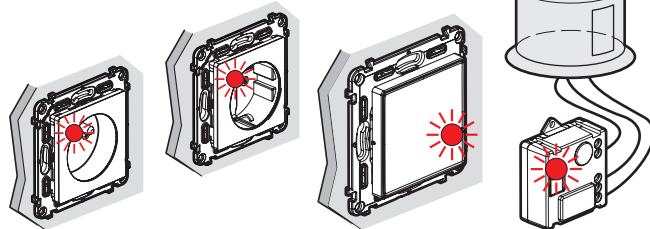


Opět zapněte napájení zapnutím hlavního jističe.

ON

Napájení všech přístrojů musí být obnoveno ve stejnou chvíli.

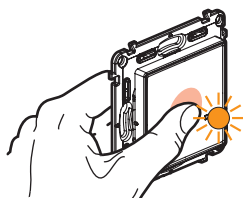
2 LED na přidaných drátových přístrojích se rozsvítí červeně. Pouze LED drátového spínače dodaného v kitu zůstane zhasnutá.



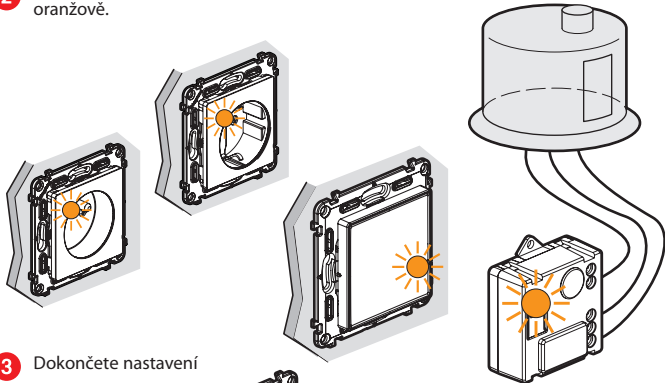
6

#### 7 Začněte s nastavením přidaných přístrojů

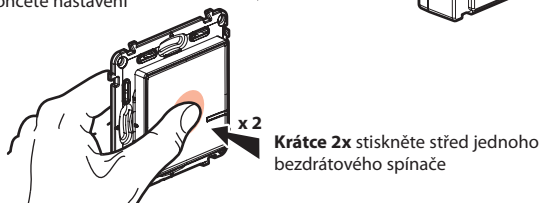
1 Stiskněte střed jednoho ze dvou bezdrátových spínačů dodaných v kitu dokud se krátce nerozsvítí oranžově, pak ho uvolněte.



2 LED všech přístrojů které jste připojili na kabeláž se jedna po druhé rozsvítí trvale oranžově.



3 Dokončete nastavení



x2 Krátce 2x stiskněte střed jednoho bezdrátového spínače

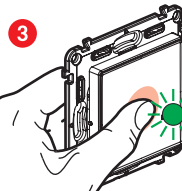
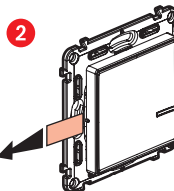
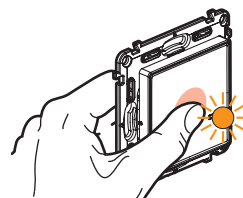
Všechny LED zhasnou.

Centrální ovládání je nyní nastaveno. Každý z bezdrátových spínačů nyní ovládá všechny drátové přístroje.

7

#### 8 Instalujte další bezdrátové spínače:

1 Stiskněte střed jednoho ze dvou bezdrátových spínačů dodaných v kitu dokud se krátce nerozsvítí oranžově, pak ho uvolněte.



Vytáhněte ochranný proužek baterie bezdrátového spínače, který chcete přidat.

Krátce stiskněte každý bezdrátový spínač pro jeho aktivaci. LED zabliká zeleně, pak se rozsvítí stále oranžově a nakonec zhasne.

4 Dokončete nastavení.



x2 Krátce 2x stiskněte střed jednoho z bezdrátových spínačů.

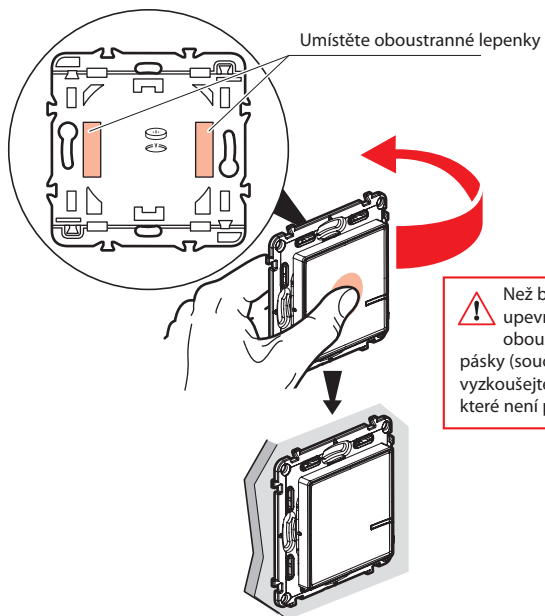
LED všech přístrojů zhasnou.

Centrální ovládání je nyní funkční. Každý s bezdrátových spínačů nyní ovládá všechny drátové přístroje.

8

## 9 Připevněte bezdrátové spínače na zeď

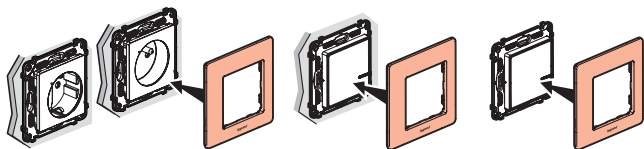
Připevněte bezdrátové spínače na požadované místo.



Bezdrátový spínač lze připevnit i trvale pomocí šroubů.

## 10 Naklapněte krycí rámeček

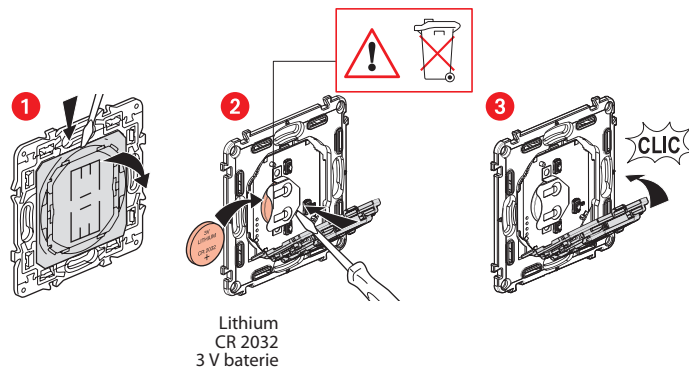
Naklapněte krycí rámeček na všechny instalované přístroje.



[www.legrand.cz](http://www.legrand.cz)

Legrand - technická podpora  
tel.: 246 007 607 - e-mail: [technicka.podpora@legrandcs.cz](mailto:technicka.podpora@legrandcs.cz)

## Výměna baterie bezdrátového spínače



## ZJEDNODUŠENÉ EU PROHLÁŠENÍ O SHODĚ

Níže podepsaný,

**Legrand**

prohlašuje že rádio-elektronické zařízení popisované  
v tomto návodu odpovídá nařízení 2014/53/EU.

Plný text tohoto EU prohlášení  
je dostupný na stránce:

[www.legrandoc.com](http://www.legrandoc.com)