

# PRODUKTDATENBLATT

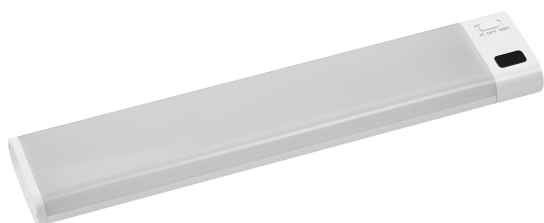
## Smart+ Wifi Undercabinet Select 7W

SMART+ WIFI UNDERCABINET SELECT SENSOR | Unterschrankleuchte mit individuell einstellbarem Steuermodus: Smart Wifi, normalem an/aus Schalter oder Bewegungs-/Licht-Sensor

---

### Anwendungsgebiete

- Regal- und Unterbaubeleuchtung



---

### Produktvorteile

- Einstellbare Raumatmosphäre dank Dimmfunktion und Lichtfarbeneinstellung (3000-6500K)
- Ermöglicht zusätzliche Energieeinsparungen und Anwendungskomfort durch Sensorsteuerung

---

### Produkteigenschaften

- 3 Betriebsarten wählbar: Smart Wifi, PIR Sensor, An/Aus Schalter
- Lichtstrom: bis zu 500 lm
- Netzwerkprotokoll: WiFi
- Farbtemperatur über Tunable White einstellbar: 3.000...6.500 K
- Steuerbar mit der LEDVANCE SMART+ App (mit Minimum Android 8.0 oder iOS 14.0)
- Steuerung über Google Assistant oder Amazon Alexa möglich
- Dimmbar



## TECHNISCHE DATEN

### Elektrische Daten

Nennleistung	9,00 W
Nennspannung	220...240 V
Netzfrequenz	50...60 Hz
Nennstrom	52,000 mA
Einschaltstrom	21,6 A
Einschaltstromdauer $T_{h50}$	3,92 $\mu$ s
Max. Anzahl der Leuchten Leitungsschutzschalter B16	34
Max. Anz. Leucht. an Sicherungsaut. C10 A	27
Max. Anzahl der Leuchten Leitungsschutzschalter C16	44
Netzleistungsfaktor $\lambda$	> 0,5
Oberschwingungsgehalt	< 60 %
Schutzklasse	II

### Photometrische Daten

Lichtstrom	500 lm
Gesamtlichtstrom der enthaltenen Lichtquellen	580 lm
Lichtausbeute	55 lm/W
Farbtemperatur	3000...6500 K
Lichtfarbe (Bezeichnung)	Tunable White
Farbwiedergabeindex Ra	> 80
Standardabweichung des Farbabweichs	$\leq 6$ sdc
Flimmer-Messgröße (Pst LM)	$\leq 1$
Messgröße für Stroboskop-Effekte (SVM)	$\leq 0.4$
Photobiologische Risikogruppe gemäß EN62778	RG0
Ausstrahlungswinkel	120 °
UGR	< 33

### Maße & Gewicht

Länge	305,00 mm
Breite	61,00 mm
Höhe	23,00 mm
Produktgewicht	224,00 g
Kabellänge	1500 mm



SMART WIFI UNDERCABINET SEL  
SEN TW

**Materialien & Farben**

Produktfarbe	Weiß
Gehäusefarbe	Weiß
Gehäusematerial	Polycarbonat (PC)
Material Abdeckung	Polycarbonat (PC)
Glühdrahtprüfung nach IEC 60695-2-12	650 °C
Quecksilbergehalt der Lampe	0.0 mg

**Anwendung & Installation**

Umgebungstemperaturbereich	-20...+40 °C
Lagertemperaturbereich	-20...+80 °C
Anschlussart	Stecker Typ C (EU)
Schutzart	IP20
Dimmbar	Ja
Montageart	Anbau
Montageort	Wand / Schrankunterseiten
Anwendungsumgebung	Innenanwendungen
Justierbar	Nein
Austauschbare Lichtquelle (EPREL)	Nicht austauschbar
Mit Leuchtmittel	Ja

**Lebensdauer**

Lebensdauer L70/B50 bei 25 °C	30000 h
Anzahl der Schaltzyklen	15000

**Sensor**

Art des Sensors	Bewegung
Erfassungsbereich des Bewegungssensors	< 70 mm

**Zertifikate & Standards**

Normen	CE
Leuchte mit begrenzter Oberflächentemperatur "D-Zeichen"	Nein

### Zusätzliche Produktdaten

Anmerkung zum Produkt	Zurücksetzen auf Werkseinstellungen durch Einschalten des Produktes für drei Sekunden, Ausschalten für ebenfalls drei Sekunden und fünfmaliger Wiederholung dieses Vorgangs.
Anzahl Leuchtmittel	empty




### TECHNISCHE AUSSTATTUNG

- Für die Steuerung mit der LEDVANCE SMART+ App wird ein Handy oder Tablet (mit Minimum Android 8.0 oder iOS 14.0) benötigt
- Externer Netzadapter (Kabellänge: 1,5 m) enthalten
- Montageclips werden mitgeliefert

### Sicherheitshinweise

- Um die Gefahr einer Strangulierung zu verringern, muss die an der Leuchte angeschlossene flexible Zuleitung, sofern sich diese in Armreichweite befindet, direkt und fest an der Wand montiert werden.

### DOWNLOADS

Dokumente und Zertifikate	Name des Dokuments
 Bedienungsanleitung / Sicherheitshinweise	UI SMART+ WIFI LINEAR LED SLIM SENSOR
 Rechtliche Hinweise	SMART WIFI UNDERCABINET SEL SEN TW
 Konformitätserklärung	CE Declaration SMART WIFI UNDERCABINET SEL SEN TW

### VERPACKUNGSMITTEL

EAN	Verpackungseinheit (Stück pro Einheit)	Abmessungen (Länge x Breite x Höhe)	Bruttogewicht	Volumen
4099854096532	Faltschachtel 1	56 mm x 78 mm x 404 mm	331.00 g	1.76 dm <sup>3</sup>
4099854096549	Versandschachtel 4	450 mm x 170 mm x 140 mm	1607.00 g	10.71 dm <sup>3</sup>

Die genannten Produktnummern beschreiben die kleinste bestellbare Mengeneinheit. Eine Versandeinheit kann mehrere Einzelprodukte beinhalten. Als Bestellmenge verwenden Sie bitte das Ein- oder Mehrfache einer Versandeinheit.

## Referenzen / Verweise

– Weitere Informationen und häufig gestellte Fragen (FAQs) unter [www.ledvance.com/consumer/smart/faq](http://www.ledvance.com/consumer/smart/faq)

---

## Haftungsausschluss

Änderungen und Irrtümer vorbehalten. Vergewissern Sie sich, dass Sie immer den neuesten Stand verwenden.