

PRODUKTDATENBLATT

TRUSYS FLEX P 50W 840 N CL WT DALI

LED TUBE T8 EM P | LED-Röhren für elektromagnetische Vorschaltgeräte (KVG/VVG) und Netzspannung, Splitterschutz



Anwendungsgebiete

- Direkter Ersatz für Leuchten mit Kompaktleuchtstofflampen
- Industriehallen, Hochregallager, Werkstätten, Baumärkte
- Discounter, Supermärkte

Produktvorteile

- Gerichtete Lichtverteilung für große Höhen
- Einfache Installation, werkzeugloser Anschluss
- Energiesparend und kostengünstig
- Flexible Anwendung durch breites Sortiment an unterschiedlichen Lumenpaketen und Leuchtenöffnungswinkeln
- 5 Jahre Garantie

Produkteigenschaften

- Ausstrahlungswinkel eng: 60°
- Klickbare Lösung mit Druckknöpfen
- Lichtausbeute: bis zu 175 lm/W
- Fixierte Leuchtenabgriffe
- Leuchtenversionen erhältlich mit On/Off oder IoT-fähigem DALI-2 Treiber
- Stahlblechgehäuse
- Material der Linse: PMMA



- Schutzart: IP40

TECHNISCHE DATEN

Elektrische Daten

Nennleistung	50,00 W
Nennspannung	220...240 V
Betriebsart	Integrierter LED-Treiber
Nennstrom	230,000 mA
Stromart	Wechsel und Gleichstrom (AC/DC)
Einschaltstrom	43.8 A
Betriebsfrequenz	0/50/60 Hz
Netzfrequenz	0/50/60 Hz
Oberschwingungsgehalt	≤ 15 %
Netzleistungsfaktor λ	≥ 0,94

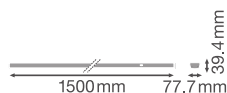
Photometrische Daten

Lichtstrom	8600 lm
Lichtausbeute	175 lm/W
Lichtfarbe (Bezeichnung)	Kalt weiß
Farbtemperatur	4000 K
Farbwiedergabeindex Ra	≥ 80
Lichtfarbe	840
Standardabweichung des Farbabgleichs	3 sdcn
Flimmer-Messgröße (Pst LM)	≤ 1
Messgröße für Stroboskop-Effekte (SVM)	≤ 0.4

Lichttechnische Daten

Ausstrahlungswinkel	60 °
Startzeit	≤ 0.8 s

Maße & Gewicht



Produktgewicht	1750,00 g
----------------	-----------

Temperaturen & Betriebsbedingungen

Umgebungstemperaturbereich	-25...+40 °C
----------------------------	--------------

Lebensdauer

Lebensdauer L70/B50 bei 25 °C	100000 h ¹⁾
Bemessungslebensdauer L80/B50 bei 25 °C	89000 h
Anzahl der Schaltzyklen	100000

¹⁾ t[h]: L70 / B50 @ 25 °C (Ta), t[h]: L80 / B10 @ 25 °C (Ta), t[h]: L90 / B10 @ 25 °C (Ta)

Zusätzliche Produktdaten

Quecksilbergehalt der Lampe	0.0 mg
-----------------------------	--------

Einsatzmöglichkeiten

Dimmbar	Ja
---------	----

Zertifikate & Standards

Schutzart	IP40
Normen	CE / CB / UKCA / ENEC / EAC
Photobiologische Risikogruppe gemäß EN62778	RG1

Länderspezifische Informationen

Bestellnummer	TRUSYS FLEX P 5
---------------	-----------------

LOGISTISCHE DATEN

Lagertemperaturbereich	-40...+80 °C
------------------------	--------------

Daten gemäß der Verordnung zur Energieverbrauchskennzeichnung EU 2019/2015

Länge	1500,00 mm
Höhe	39.40 mm
Breite	77.70 mm

TECHNISCHE AUSSTATTUNG

- Tragschiene mit fest integriertem 5- und 8- poligen Kabelstrang

DOWNLOADS

Dokumente und Zertifikate

User instruction



Addon Technical Information



Packaging insert



Declarations Of Conformity CE



Declarations Of Conformity UKCA



Certificates

Fotometrische und lichttechnische Planungsdateien

IES file (IES)



LDT file (Eulumdat)



ULD file (DIALux)



ROLF file (RELUX)



UGR file (UGR table)



LDC typ cone



LDC typ polar

CAD/BIM Dateien

BIM_Revit_3D



CAD_STEP_3D

Ausschreibungstexte

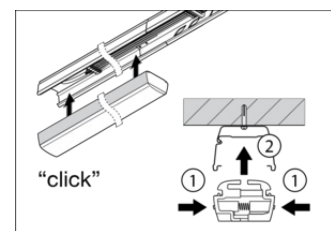
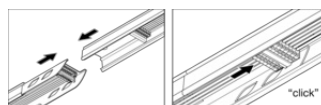
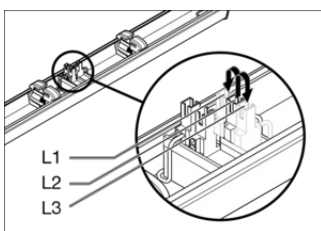
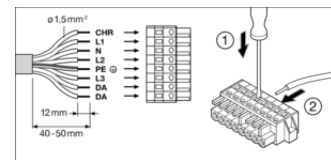
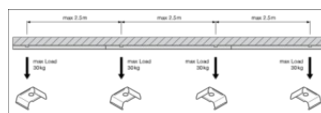
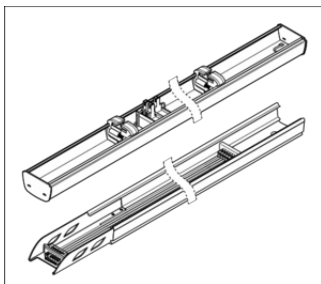
Ausschreibungstexte

VERPACKUNGSMENGEN

EAN	Verpackungseinheit (Stück pro Einheit)	Abmessungen (Länge x Breite x Höhe)	Bruttogewicht	Volumen
4058075770959	Faltschachtel 1	108 mm x 1,534 mm x 102 mm	1925.00 g	16.90 dm ³
4058075770966	Versandschachtel 4	1,547 mm x 218 mm x 231 mm	8493.00 g	77.90 dm ³

Die genannten Produktnummern beschreiben die kleinste bestellbare Mengeneinheit. Eine Versandeinheit kann mehrere Einzelprodukte beinhalten. Als Bestellmenge verwenden Sie bitte das Ein- oder Mehrfache einer Versandeinheit.

WEITERE KATALOGINFORMATIONEN



Referenzen / Verweise

- Zur Garantie siehe www.ledvance.de/garantie

Haftungsausschluss

Änderungen und Irrtümer vorbehalten. Vergewissern Sie sich, dass Sie immer den neuesten Stand verwenden.