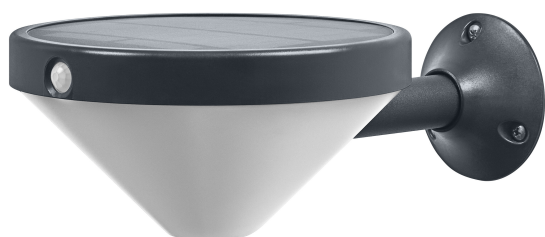


PRODUKTDATENBLATT

ENDURA Style Solar Lunar Wall Sensor 4.5W 3000K

Endura Style solar Lunar | Outdoor Endura Style Lunar Wandeleuchte Sensor



Anwendungsgebiete

- Außenanwendung (IP44)
- Garagen
- Anstrahlung von Fassaden

Produktvorteile

- Einfache und schnelle Installation
- Bedarfsgerechte Beleuchtung und Energieeinsparung mittels Bewegung- und Tageslichtsensor
- Hochwertige Materialien

Produkteigenschaften

- Solarbetriebene LED-Außenleuchten
- PIR-Bewegungsmelder und Tageslichtsensor
- Farbtemperatur: 3.000 K (Warm White)
- Batterieaufladung mittels Solarzelle
- Verstellbarer Leuchtenkopf



TECHNISCHE DATEN

Elektrische Daten

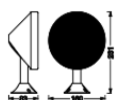
Nennleistung	4,50 W
Nennspannung	3,7 V
Nennstrom	1160,000 mA
Schutzklasse	III

Photometrische Daten

Lichtstrom	300 lm
Gesamtlichtstrom der enthaltenen Lichtquellen	500 lm
Lichtausbeute	66 lm/W
Farbtemperatur	3000 K
Lichtfarbe (Bezeichnung)	Warm weiß
Farbwiedergabeindex Ra	≥80
Standardabweichung des Farbabgleichs	6 sdc _m
Flimmer-Messgröße (Pst LM)	-
Messgröße für Stroboskop-Effekte (SVM)	-
Photobiologische Risikogruppe gemäß EN62778	RG0

Maße & Gewicht

Länge	160,00 mm
Breite	231,00 mm
Höhe	83,00 mm
Produktgewicht	375,00 g



ENDURA STYLE SOLAR LUNAR
WALLSEN

Materialien & Farben

Produktfarbe	Schwarz
Gehäusefarbe	Schwarz

Gehäusematerial	Acrylnitril-Butadien-Styrol-Copolymer (ABS)
Glühdrahtprüfung nach IEC 60695-2-12	650 °C
Quecksilbergehalt der Lampe	0.0 mg

Anwendung & Installation

Umgebungstemperaturbereich	-20...+40 °C
Schutzart	IP44
Dimmbar	Nein
Montageart	Anbau
Anwendungsumgebung	Außenanwendungen
Austauschbare Lichtquelle (EPREL)	Nicht austauschbar
Mit Leuchtmittel	Ja

Lebensdauer

Lebensdauer L70/B50 bei 25 °C	25000 h ¹⁾
Anzahl der Schaltzyklen	12500

¹⁾ t[h]: L70 / B50 @ 25 °C (Ta), t[h]: L80 / B10 @ 25 °C (Ta), t[h]: L90 / B10 @ 25 °C (Ta)

Sensor

Art des Sensors	Bewegung / Tageslicht
Erfassungswinkel des Sensors	100 °
Sensor-gesteuerte Schaltzeit	30 s
Erfassungsbereich des Bewegungssensors	5...8 m
Erfassungsschwelle des Tageslichtsensors	0...25 lx

BATTERIE

Batterieart	Lithium-Ionen
Battery size [GMS]	18650
Anzahl enthaltener Batterien	1
Nennspannung der Batterie	3.7 V
Nominale Batteriekapazität	2200 mAh
Batterieladedauer	6 h







Zertifikate & Standards

Normen	CE / UKCA
Leuchte mit begrenzter Oberflächentemperatur "D-Zeichen"	Nein
Ballwurfsicher	Nein

Sicherheitshinweise

- Wenn das Batteriefach (falls zutreffend) nicht sicher schließt, verwenden Sie das Produkt bitte nicht mehr und halten Sie es von Kindern fern. Wenn Sie glauben, dass eventuell Batterien verschluckt wurden oder in ein Körperteil gelangt sind, suchen Sie sofort einen Arzt auf.
- Bitte vermeiden: Maximale Umgebungstemperatur: +35°C. Das Ersetzen einer Batterie durch einen falschen Typ kann die Sicherheitsvorkehrungen außer Kraft setzen (z. B. bei einigen Lithium-Batterietypen). Höhe im Betrieb: 2000m. Entsorgung einer Batterie im Feuer oder in einem heißen Ofen oder das mechanische Zerkleinern oder Schneiden einer Batterie kann zu einer Explosion führen.

DOWNLOADS

	Dokumente und Zertifikate	Name des Dokuments
	Bedienungsanleitung / Sicherheitshinweise	ENDURA STYLE SOLAR WALL SENSOR LUNAR
	Rechtliche Hinweise	Legal insert SMART OUTD ENDURA SOLAR WORKLIGHT BAT
	Konformitätserklärung	CE Declaration of conformity ENDURA STYLE SOLAR
	Declarations Of Conformity UKCA	UKCA Declaration of conformity ENDURA STYLE SOLAR
	Declarations Of Conformity UKCA	UKCA Declaration Endura Style Solar
	Declarations Of Conformity UKCA	Fixed LUM

VERPACKUNGSGINFORMATIONEN

EAN	Verpackungseinheit (Stück pro Einheit)	Abmessungen (Länge x Breite x Höhe)	Bruttogewicht	Volumen
4058075766280	Faltschachtel 1	170 mm x 170 mm x 95 mm	429.00 g	2.75 dm ³
4058075766297	Versandschachtel 4	360 mm x 190 mm x 220 mm	2196.00 g	15.05 dm ³

Die genannten Produktnummern beschreiben die kleinste bestellbare Mengeneinheit. Eine Versandeinheit kann mehrere Einzelprodukte beinhalten. Als Bestellmenge verwenden Sie bitte das Ein- oder Mehrfache einer Versandeinheit.

Haftungsausschluss

Änderungen und Irrtümer vorbehalten. Vergewissern Sie sich, dass Sie immer den neuesten Stand verwenden.