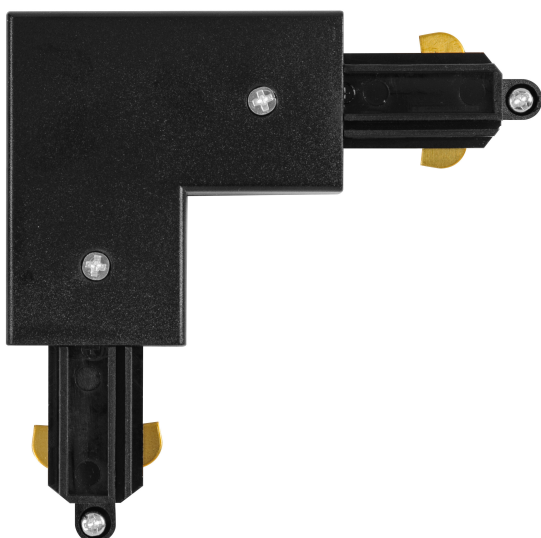


# PRODUKTDATENBLATT

## Tracklight Corner Connector Black

Tracklight accessories | Zubehör für das Schienensystem



### Anwendungsgebiete

- Küche, Wohn-, Kinder- oder Arbeitszimmer
- Eingangsbereiche

### Produktvorteile

- Zeitloses elegantes Design
- Hochwertige Materialien

### Produkteigenschaften

- Individuell anpassbares modulares Schienensystem
- Zubehör für das Schienensystem



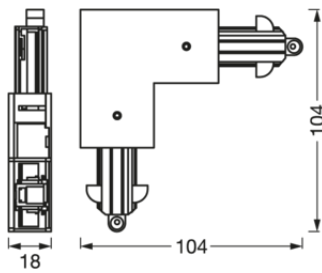
## TECHNISCHE DATEN

### Elektrische Daten

Nennspannung	220...240 V
Netzfrequenz	50/60 Hz
Schutzklasse	I

### Maße & Gewicht

Länge	104,0 mm
Breite	104,0 mm
Höhe	18,0 mm
Produktgewicht	60,00 g



TRACKLIGHT CORNER  
CONNECTOR WT

### Materialien & Farben

Produktfarbe	Schwarz
Gehäusematerial	Aluminium/Kunststoff

### Anwendung & Installation

Umgebungstemperaturbereich	-20...+40 °C
Schutzart	IP20




### Zertifikate & Standards

Normen	CE / UKCA
Ballwurfsicher	Nein

### Sicherheitshinweise

- Alle elektrischen Anschlüsse dürfen nur von qualifiziertem Fachpersonal ausgeführt werden.
- Vorsicht, Gefahr des elektrischen Schlages.
- Produkt der Schutzklasse I. Alle elektrisch leitfähigen, metallischen Gehäuseteile, die im Betrieb oder während der Wartung im Fehlerfall Spannung aufnehmen können, müssen durchgängig mit dem Schutzleiter verbunden sein.
- Prüfen Sie die Wand/Decke auf ihre Eignung. Wenn Sie unsicher sind, holen Sie professionellen Rat ein.

**DOWNLOADS**

	Dokumente und Zertifikate	Name des Dokuments
	Bedienungsanleitung / Sicherheitshinweise	TRACKLIGHT CORNER CONNECTOR
	Konformitätserklärung	TRACKLIGHT
	Declarations Of Conformity UKCA	TRACKLIGHT ACCESSORIES

**VERPACKUNGSGINFORMATIONEN**

EAN	Verpackungseinheit (Stück pro Einheit)	Abmessungen (Länge x Breite x Höhe)	Bruttogewicht	Volumen
4058075764064	BAG 1	20 mm x 170 mm x 200 mm	68.00 g	0.68 dm <sup>3</sup>
4099854114199	Versandschachtel 8	180 mm x 120 mm x 175 mm	639.00 g	3.78 dm <sup>3</sup>

Die genannten Produktnummern beschreiben die kleinste bestellbare Mengeneinheit. Eine Versandeinheit kann mehrere Einzelprodukte beinhalten. Als Bestellmenge verwenden Sie bitte das Ein- oder Mehrfache einer Versandeinheit.

**Haftungsausschluss**

Änderungen und Irrtümer vorbehalten. Vergewissern Sie sich, dass Sie immer den neuesten Stand verwenden.