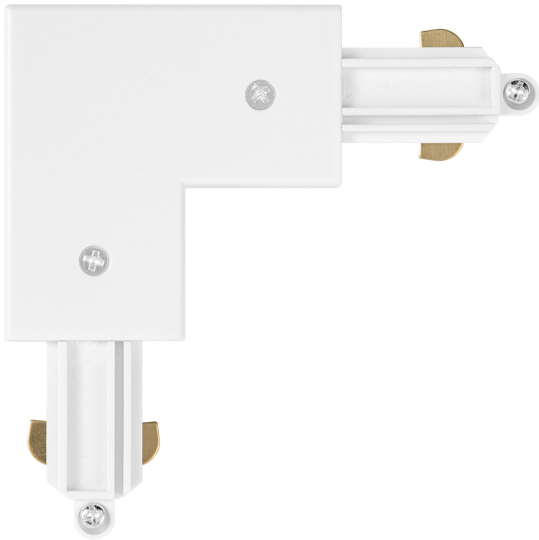


PRODUKTDATENBLATT

Tracklight Corner Connector White

Tracklight accessories | Zubehör für das Schienensystem



Anwendungsgebiete

- Küche, Wohn-, Kinder- oder Arbeitszimmer
- Eingangsbereiche

Produktvorteile

- Zeitloses elegantes Design
- Hochwertige Materialien

Produkteigenschaften

- Individuell anpassbares modulares Schienensystem
- Zubehör für das Schienensystem



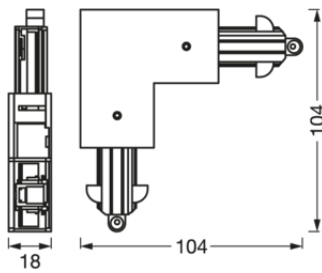
TECHNISCHE DATEN

Elektrische Daten

Nennspannung	220...240 V
Netzfrequenz	50/60 Hz
Schutzklasse	I

Maße & Gewicht

Länge	104,0 mm
Breite	104,0 mm
Höhe	18,0 mm
Produktgewicht	60,00 g



TRACKLIGHT CORNER
CONNECTOR WT

Materialien & Farben

Produktfarbe	Weiß
Gehäusematerial	Aluminium/Kunststoff

Anwendung & Installation

Umgebungstemperaturbereich	-20...+40 °C
Schutzart	IP20




Zertifikate & Standards

Normen	CE / UKCA
Ballwurfsicher	Nein

Sicherheitshinweise

- Alle elektrischen Anschlüsse dürfen nur von qualifiziertem Fachpersonal ausgeführt werden.
- Vorsicht, Gefahr des elektrischen Schlages.
- Produkt der Schutzklasse I. Alle elektrisch leitfähigen, metallischen Gehäuseteile, die im Betrieb oder während der Wartung im Fehlerfall Spannung aufnehmen können, müssen durchgängig mit dem Schutzleiter verbunden sein.
- Prüfen Sie die Wand/Decke auf ihre Eignung. Wenn Sie unsicher sind, holen Sie professionellen Rat ein.

DOWNLOADS

	Dokumente und Zertifikate	Name des Dokuments
	Bedienungsanleitung / Sicherheitshinweise	TRACKLIGHT CORNER CONNECTOR
	Konformitätserklärung	TRACKLIGHT
	Declarations Of Conformity UKCA	TRACKLIGHT ACCESSORIES

VERPACKUNGSGINFORMATIONEN

EAN	Verpackungseinheit (Stück pro Einheit)	Abmessungen (Länge x Breite x Höhe)	Bruttogewicht	Volumen
4058075764040	BAG 1	20 mm x 170 mm x 200 mm	68.00 g	0.68 dm ³
4058075764057	Versandschachtel 50	377 mm x 202 mm x 215 mm	3741.00 g	16.37 dm ³
4099854114205	Versandschachtel 8	180 mm x 120 mm x 175 mm	639.00 g	3.78 dm ³

Die genannten Produktnummern beschreiben die kleinste bestellbare Mengeneinheit. Eine Versandeinheit kann mehrere Einzelprodukte beinhalten. Als Bestellmenge verwenden Sie bitte das Ein- oder Mehrfache einer Versandeinheit.

Haftungsausschluss

Änderungen und Irrtümer vorbehalten. Vergewissern Sie sich, dass Sie immer den neuesten Stand verwenden.