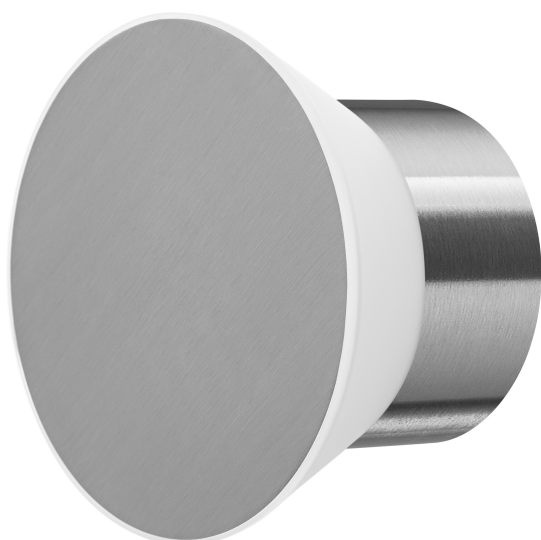


PRODUKTDATENBLATT

SMART+ Wifi Eclipse Wall RGB + W

Smart+ Eclipse Wall Multicolor | Outdoor Smart Eclipse Wandleuchte Edelstahl



Anwendungsgebiete

- Allgemeinbeleuchtung
- Außenanwendung (IP44)
- Gärten
- Terrassen, Balkone

Produktvorteile

- Einfache und schnelle Installation
- Farbenreiche Gartenbeleuchtung mit smarten Steuerungsmöglichkeiten
- Hochwertige Materialien
- Verwendet mehrfarbiges und kaltes oder warmweißes Licht für maximal flexible Lichtszenen
- Vereint die Funktionalität von Allgemeinbeleuchtung und Stimmungsbeleuchtung

Produkteigenschaften

- Steuerbar mit der LEDVANCE SMART+ App (mit Minimum Android 8.0 oder iOS 14.0)
- Steuerung über Google Assistant oder Amazon Alexa möglich
- RGB-Farbsteuerung, ca. 16 Mio. Farbmöglichkeiten einstellbar
- Dimmbar
- Farbtemperatur: 3.000 K (Warm White)
- Netzwerkprotokoll: WiFi
- Schutzart: IP44



TECHNISCHE DATEN

Elektrische Daten

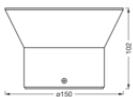
| | |
|-------------------------------|-------------|
| Nennleistung | 10,00 W |
| Nennspannung | 220...240 V |
| Netzfrequenz | 50...60 Hz |
| Nennstrom | 70,000 mA |
| Netzleistungsfaktor λ | > 0,60 |
| Schutzklasse | I |

Photometrische Daten

| | |
|---|---------------------------|
| Lichtstrom | 250 lm |
| Gesamtlichtstrom der enthaltenen Lichtquellen | 850 lm |
| Lichtausbeute | 25 lm/W |
| Farbtemperatur | 3000 K |
| Lichtfarbe (Bezeichnung) | Warm weiß / RGB |
| Farbwiedergabeindex Ra | ≥ 80 |
| Standardabweichung des Farbabweichs | ≤ 6 sdc _m |
| Flimmer-Messgröße (Pst LM) | - |
| Messgröße für Stroboskop-Effekte (SVM) | - |
| Photobiologische Risikogruppe gemäß EN62778 | RG0 |
| Ausstrahlungswinkel | 330 ° |

Maße & Gewicht

| | |
|----------------|-----------|
| Durchmesser | 150,00 mm |
| Höhe | 102,00 mm |
| Produktgewicht | 610,00 g |



SMART OUTD WIFI ECLIPSE WALL
RGBW

Materialien & Farben

| | |
|--------------------------------------|-----------|
| Produktfarbe | Silber |
| Gehäusefarbe | Silber |
| Gehäusematerial | Edelstahl |
| Glühdrahtprüfung nach IEC 60695-2-12 | 650 °C |
| Quecksilbergehalt der Lampe | 0.0 mg |

Anwendung & Installation

| | |
|-----------------------------------|-------------------------------------|
| Umgebungstemperaturbereich | -20...+40 °C |
| Anschlussart | Anschlussklemme, 3-polig (L, N, PE) |
| Schutzart | IP44 |
| Dimmbar | Ja |
| Art der Dimmung | WiFi |
| Montageart | Anbau |
| Anwendungsumgebung | Außenanwendungen |
| Austauschbare Lichtquelle (EPREL) | Nicht austauschbar |
| Mit Leuchtmittel | Ja |

Lebensdauer

| | |
|-------------------------------|---------|
| Lebensdauer L70/B50 bei 25 °C | 25000 h |
| Anzahl der Schaltzyklen | 12500 |

Zertifikate & Standards

| | |
|--|-----------|
| Normen | CE / UKCA |
| Leuchte mit begrenzter Oberflächentemperatur "D-Zeichen" | Nein |
| Ballwurfsicher | Nein |

Zusätzliche Produktdaten

| | |
|-----------------------|--|
| Anmerkung zum Produkt | Zurücksetzen auf Werkseinstellungen durch Einschalten des Produktes für drei Sekunden, Ausschalten für ebenfalls drei Sekunden und fünfmaliger Wiederholung dieses Vorgangs. |
|-----------------------|--|





TECHNISCHE AUSSTATTUNG

- Für die Steuerung mit der LEDVANCE SMART+ App wird ein Handy oder Tablet (mit Minimum Android 8.0 oder iOS 14.0) benötigt
- Steuerung über App oder Sprachsteuerung erfordert kompatibles Smart-Home-System
- Inklusive Montageschrauben und Dübel
- Netzteil enthalten

Sicherheitshinweise

- Alle elektrischen Anschlüsse dürfen nur von qualifiziertem Fachpersonal ausgeführt werden.
- Vorsicht, Gefahr des elektrischen Schlages.
- Produkt der Schutzklasse I. Alle elektrisch leitfähigen, metallischen Gehäuseteile, die im Betrieb oder während der Wartung im Fehlerfall Spannung aufnehmen können, müssen durchgängig mit dem Schutzleiter verbunden sein.
- Prüfen Sie die Wand/Decke auf ihre Eignung. Wenn Sie unsicher sind, holen Sie professionellen Rat ein.

DOWNLOADS

| Dokumente und Zertifikate | | Name des Dokuments |
|--|---|----------------------|
|  | Bedienungsanleitung / Sicherheitshinweise | ECLIPSE |
|  | Konformitätserklärung | SMART OUTD WIFI RGBW |
|  | Declarations Of Conformity UKCA | SMART OUTD WIFI RGBW |
|  | Declarations Of Conformity UKCA | SMART OUTD WIFI |

VERPACKUNGSGINFORMATIONEN

| EAN | Verpackungseinheit (Stück pro Einheit) | Abmessungen (Länge x Breite x Höhe) | Bruttogewicht | Volumen |
|---------------|--|-------------------------------------|---------------|-----------------------|
| 4058075763289 | Faltschachtel 1 | 155 mm x 155 mm x 110 mm | 691.00 g | 2.64 dm ³ |
| 4058075763296 | Versandschachtel 4 | 330 mm x 330 mm x 130 mm | 3221.00 g | 14.16 dm ³ |

Die genannten Produktnummern beschreiben die kleinste bestellbare Mengeneinheit. Eine Versandeinheit kann mehrere Einzelprodukte beinhalten. Als Bestellmenge verwenden Sie bitte das Ein- oder Mehrfache einer Versandeinheit.

Referenzen / Verweise

- Weitere Informationen und häufig gestellte Fragen (FAQs) unter www.ledvance.com/consumer/smart/faq

Haftungsausschluss

Änderungen und Irrtümer vorbehalten. Vergewissern Sie sich, dass Sie immer den neuesten Stand verwenden.