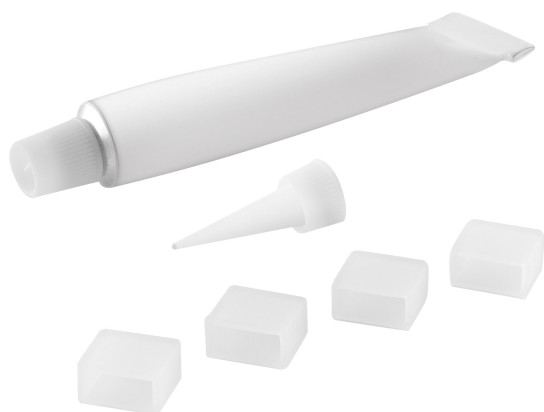


PRODUKTDATENBLATT

LS AY -10/SE/P SIL-SEAL

LED TUBE T8 EM P | LED-Röhren für elektromagnetische Vorschaltgeräte (KVG/VVG) und Netzspannung, Splitterschutz



Anwendungsgebiete

- Allgemeine Innenbeleuchtung

Produktvorteile

- Einfache Installation des Verbinders, keine manuelle Verdrahtung notwendig
- Werkzeuglose Installation

TECHNISCHE DATEN

Maße & Gewicht

Produktgewicht	12,00 g
----------------	---------

Temperaturen & Betriebsbedingungen

Umgebungstemperaturbereich	-20...+55 °C
----------------------------	--------------

Zertifikate & Standards

Schutzart	IP67
-----------	------

Länderspezifische Informationen

Bestellnummer	LS AY-10/SE SIL
---------------	-----------------

LOGISTISCHE DATEN

Lagertemperaturbereich	-20...+80 °C
------------------------	--------------

Daten gemäß der Verordnung zur Energieverbrauchskennzeichnung EU 2019/2015

Länge	12,2 mm
Höhe	10 mm
Breite	5.0 mm

VERPACKUNGSMITTEL

EAN	Verpackungseinheit (Stück pro Einheit)	Abmessungen (Länge x Breite x Höhe)	Bruttogewicht	Volumen
4058075727649	BAG 4	150 mm x 140 mm	52.00 g	
4058075727656	Versandschachtel 200	565 mm x 415 mm x 135 mm	3525.00 g	31.65 dm ³

Die genannten Produktnummern beschreiben die kleinste bestellbare Mengeneinheit. Eine Versandeinheit kann mehrere Einzelprodukte beinhalten. Als Bestellmenge verwenden Sie bitte das Ein- oder Mehrfache einer Versandeinheit.

Haftungsausschluss

Änderungen und Irrtümer vorbehalten. Vergewissern Sie sich, dass Sie immer den neuesten Stand verwenden.