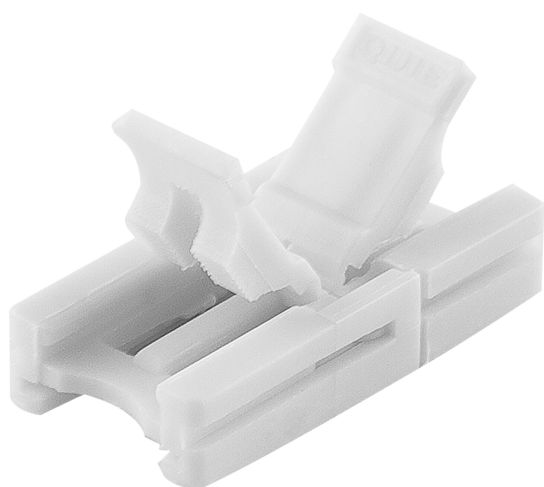


PRODUKTDATENBLATT

LS AY -CSD/P2

LED TUBE T8 EM P | LED-Röhren für elektromagnetische Vorschaltgeräte (KVG/VVG) und Netzspannung, Splitterschutz



Anwendungsgebiete

- Allgemeine Innenbeleuchtung

Produktvorteile

- Einfache Installation des Verbinders, keine manuelle Verdrahtung notwendig
- Werkzeuglose Installation

TECHNISCHE DATEN

Elektrische Daten

Nennspannung	24 V
Nennstrom	5000 mA

Maße & Gewicht

Produktgewicht	1,5 g
----------------	-------

Temperaturen & Betriebsbedingungen

Umgebungstemperaturbereich	-20...+55 °C
----------------------------	--------------

Zertifikate & Standards

Schutzart	IP00
-----------	------

Länderspezifische Informationen

Bestellnummer	LS AY-CSD/P2 50
---------------	-----------------

LOGISTISCHE DATEN

Lagertemperaturbereich	-20...+80 °C
------------------------	--------------

Daten gemäß der Verordnung zur Energieverbrauchskennzeichnung EU 2019/2015

Länge	20,9 mm
Höhe	4.5 mm
Breite	10.5 mm

VERPACKUNGSMITTEL

EAN	Verpackungseinheit (Stück pro Einheit)	Abmessungen (Länge x Breite x Höhe)	Bruttogewicht	Volumen
4058075727526	BAG 2	80 mm x 120 mm x 5 mm	4.00 g	0.05 dm ³
4058075727533	Versandschachtel 100	120 mm x 100 mm x 120 mm	248.00 g	1.44 dm ³
4058075727540	Versandschachtel 1,000	525 mm x 140 mm x 270 mm	2871.00 g	19.85 dm ³

Die genannten Produktnummern beschreiben die kleinste bestellbare Mengeneinheit. Eine Versandeinheit kann mehrere Einzelprodukte beinhalten. Als Bestellmenge verwenden Sie bitte das Ein- oder Mehrfache einer Versandeinheit.

Haftungsausschluss

Änderungen und Irrtümer vorbehalten. Vergewissern Sie sich, dass Sie immer den neuesten Stand verwenden.