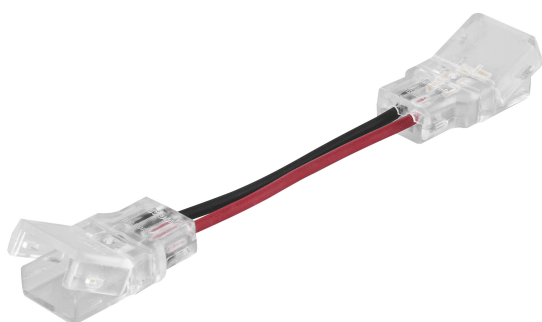


# PRODUKTDATENBLATT

## LS AY -CSW/P2/50/P

LED TUBE T8 EM P | LED-Röhren für elektromagnetische Vorschaltgeräte (KVG/VVG) und Netzspannung, Splitterschutz



---

### Anwendungsgebiete

- Allgemeine Innenbeleuchtung

---

### Produktvorteile

- Einfache Installation des Verbinders, keine manuelle Verdrahtung notwendig
- Werkzeuglose Installation

**TECHNISCHE DATEN**

**Elektrische Daten**

|              |         |
|--------------|---------|
| Nennspannung | 24 V    |
| Nennstrom    | 5000 mA |

**Maße & Gewicht**

|                |        |
|----------------|--------|
| Produktgewicht | 7,00 g |
|----------------|--------|

**Temperaturen & Betriebsbedingungen**

|                            |              |
|----------------------------|--------------|
| Umgebungstemperaturbereich | -20...+55 °C |
|----------------------------|--------------|

**Zertifikate & Standards**

|           |      |
|-----------|------|
| Schutzart | IP67 |
|-----------|------|

**Länderspezifische Informationen**

|               |                 |
|---------------|-----------------|
| Bestellnummer | LS AY-CSW/P2/50 |
|---------------|-----------------|

**LOGISTISCHE DATEN**

|                        |              |
|------------------------|--------------|
| Lagertemperaturbereich | -20...+80 °C |
|------------------------|--------------|

**Daten gemäß der Verordnung zur Energieverbrauchskennzeichnung EU 2019/2015**

|        |          |
|--------|----------|
| Länge  | 102,4 mm |
| Höhe   | 7 mm     |
| Breite | 15.0 mm  |

**VERPACKUNGSMITTEL**

| EAN           | Verpackungseinheit (Stück pro Einheit) | Abmessungen (Länge x Breite x Höhe) | Bruttogewicht | Volumen               |
|---------------|--|-------------------------------------|---------------|-----------------------|
| 4058075727496 | BAG<br>2                               | 80 mm x 120 mm x 5 mm               | 15.00 g       | 0.05 dm <sup>3</sup>  |
| 4058075727502 | Versandschachtel<br>100                | 180 mm x 100 mm x 180 mm            | 829.00 g      | 3.24 dm <sup>3</sup>  |
| 4058075727519 | Versandschachtel<br>1,000              | 520 mm x 380 mm x 210 mm            | 9058.00 g     | 41.50 dm <sup>3</sup> |

Die genannten Produktnummern beschreiben die kleinste bestellbare Mengeneinheit. Eine Versandeinheit kann mehrere Einzelprodukte beinhalten. Als Bestellmenge verwenden Sie bitte das Ein- oder Mehrfache einer Versandeinheit.

**Haftungsausschluss**

Änderungen und Irrtümer vorbehalten. Vergewissern Sie sich, dass Sie immer den neuesten Stand verwenden.