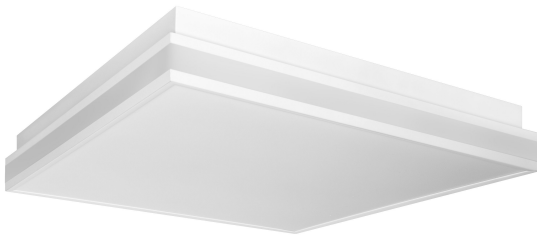


PRODUKTDATENBLATT

SMART+ WIFI ORBIS MAGNET 450X450mm

White

DECORATIVE CEILING WITH WIFI TECHNOLOGY | Smarte dekorative Decke mit WIFI-Technologie TW und dimmbar



Anwendungsgebiete

- Innenraumanwendungen
- Küche, Wohn-, Kinder- oder Arbeitszimmer

Produktvorteile

- Einfache und schnelle Installation
- Magnetverschluss
- Keine Schraube sichtbar

Produkteigenschaften

- Steuerbar über LEDVANCE SMART+ WiFi App (mit mindestens Android 4.4 oder iOS 9.0)
- Steuerung über Google Assistant oder Amazon Alexa möglich
- Farbtemperatur über Tunable White einstellbar: 3.000...6.500 K
- Dimmbar
- Netzwerkprotokoll: WiFi



TECHNISCHE DATEN

Elektrische Daten

Nennleistung	42,00 W
Nennspannung	220...240 V
Netzfrequenz	50...60 Hz
Netzleistungsfaktor λ	> 0,90
Betriebsart	Externer LED-Treiber

Photometrische Daten

Lichtfarbe (Bezeichnung)	Tunable White
Standardabweichung des Farbabgleichs	< 6 sdcm
Nennlichtstrom	4200 lm
Lichtstrom	4200 lm
Lichtausbeute	100 lm/W
Farbtemperatur	3000...6500 K
Farbwiedergabeindex Ra	≥ 80

Lichttechnische Daten

Ausstrahlungswinkel	110 °
Startzeit	< 0.5 s

Maße & Gewicht

Produktgewicht	2030,00 g
Länge	450.00 mm
Breite	450.00 mm
Höhe	86.00 mm

Lebensdauer

Anzahl der Schaltzyklen	15000
-------------------------	-------

Farben & Materialien

Produktfarbe	Weiß
--------------	------

Gehäusefarbe	Weiß
Gehäusematerial	Stahl
Material Abdeckung	Polycarbonat (PC)

Temperaturen & Betriebsbedingungen

Umgebungstemperaturbereich	-20...+40 °C
----------------------------	--------------

Zusätzliche Produktdaten

Montageort	Decke
------------	-------

Einsatzmöglichkeiten

Dimmbar	Ja
Anschlussart	Schraub-Anschlussklemme
LED-Modul austauschbar	Nicht austauschbar



Zertifikate & Standards

Normen	CE / ERP / UKCA
Schutzklasse	I
Schutzart	IP20

TECHNISCHE AUSSTATTUNG

- Tragbügel enthalten
- Inklusive Montageschrauben und Dübel
- Steuerung über App oder Sprachsteuerung erfordert kompatibles Smart-Home-System
- Für die Steuerung über LEDVANCE SMART + WiFi App ist ein Smartphone oder Tablet erforderlich

DOWNLOADS

DOWNLOADS	
	User instruction SMART WIFI ORBIS MAGNET
	Declarations of conformity EC declaration_Ceiling LUM

VERPACKUNGSMITTEL

EAN	Verpackungseinheit (Stück pro Einheit)	Abmessungen (Länge x Breite x Höhe)	Bruttogewicht	Volumen
4058075572690	Faltschachtel 1	502 mm x 112 mm x 502 mm	2690.00 g	28.22 dm ³

EAN	Verpackungseinheit (Stück pro Einheit)	Abmessungen (Länge x Breite x Höhe)	Bruttogewicht	Volumen
4058075572706	Versandschachtel 4	518 mm x 462 mm x 520 mm	12441.00 g	124.44 dm ³

Die genannten Produktnummern beschreiben die kleinste bestellbare Mengeneinheit. Eine Versandeinheit kann mehrere Einzelprodukte beinhalten. Als Bestellmenge verwenden Sie bitte das Ein- oder Mehrfache einer Versandeinheit.

Haftungsausschluss

Änderungen und Irrtümer vorbehalten. Vergewissern Sie sich, dass Sie immer den neuesten Stand verwenden.