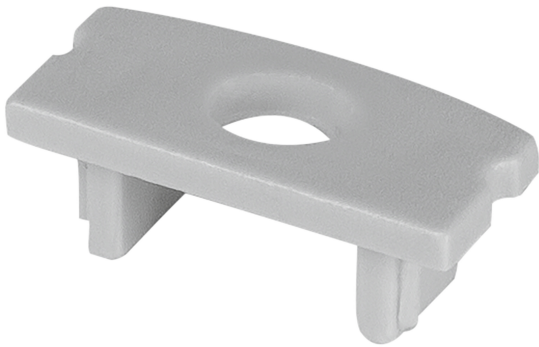


PRODUKTDATENBLATT

LS AY -PF04/EC/H

LED TUBE T8 EM P | LED-Röhren für elektromagnetische Vorschaltgeräte (KVG/VVG) und Netzspannung, Splitterschutz



Anwendungsgebiete

- Allgemeine Innenbeleuchtung

Produktvorteile

- Flache Bauhöhe
- Schnelle und einfache Montage

TECHNISCHE DATEN

Maße & Gewicht

Produktgewicht	1,00 g
----------------	--------

Temperaturen & Betriebsbedingungen

Umgebungstemperaturbereich	-15...+45 °C
----------------------------	--------------

Länderspezifische Informationen

Bestellnummer	LS AY-PF04/EC/H
---------------	-----------------

LOGISTISCHE DATEN

Lagertemperaturbereich	-35...+85 °C
------------------------	--------------

Daten gemäß der Verordnung zur Energieverbrauchskennzeichnung EU 2019/2015

Länge	6,4 mm
Höhe	8.3 mm
Breite	17.3 mm

VERPACKUNGSINFORMATIONEN

EAN	Verpackungseinheit (Stück pro Einheit)	Abmessungen (Länge x Breite x Höhe)	Bruttogewicht	Volumen
4058075277724	Faltschachtel 2	80 mm x 120 mm x 5 mm	3.00 g	0.05 dm ³
4058075277731	Versandschachtel 100	120 mm x 100 mm x 120 mm	198.00 g	1.44 dm ³
4058075277748	Versandschachtel 1,000	525 mm x 140 mm x 270 mm	2371.00 g	19.85 dm ³

Die genannten Produktnummern beschreiben die kleinste bestellbare Mengeneinheit. Eine Versandeinheit kann mehrere Einzelprodukte beinhalten. Als Bestellmenge verwenden Sie bitte das Ein- oder Mehrfache einer Versandeinheit.

Haftungsausschluss

Änderungen und Irrtümer vorbehalten. Vergewissern Sie sich, dass Sie immer den neuesten Stand verwenden.