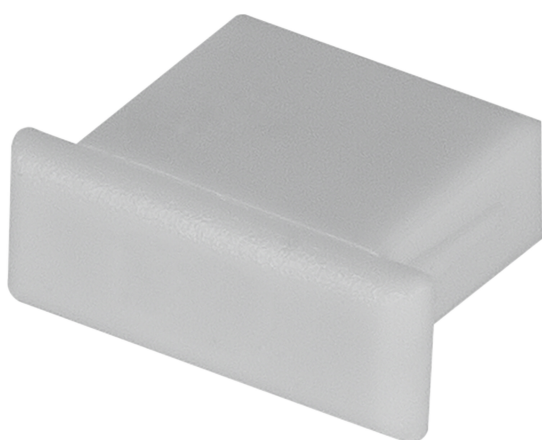


# PRODUKTDATENBLATT

## LS AY -PF02/EC

LED TUBE T8 EM P | LED-Röhren für elektromagnetische Vorschaltgeräte (KVG/VVG) und Netzspannung, Splitterschutz



---

### Anwendungsgebiete

- Allgemeine Innenbeleuchtung

---

### Produktvorteile

- Flache Bauhöhe
- Schnelle und einfache Montage

**TECHNISCHE DATEN**

**Maße & Gewicht**

Produktgewicht	1,00 g
----------------	--------

**Temperaturen & Betriebsbedingungen**

Umgebungstemperaturbereich	-15...+45 °C
----------------------------	--------------

**Länderspezifische Informationen**

Bestellnummer	LS AY-PF02/EC
---------------	---------------

**LOGISTISCHE DATEN**

Lagertemperaturbereich	-35...+85 °C
------------------------	--------------

**Daten gemäß der Verordnung zur Energieverbrauchskennzeichnung EU 2019/2015**

Länge	11,5 mm
Höhe	5.8 mm
Breite	15.5 mm

**VERPACKUNGSINFORMATIONEN**

EAN	Verpackungseinheit (Stück pro Einheit)	Abmessungen (Länge x Breite x Höhe)	Bruttogewicht	Volumen
4058075277571	Faltschachtel 2	80 mm x 120 mm x 5 mm	3.00 g	0.05 dm <sup>3</sup>
4058075277588	Versandschachtel 100	120 mm x 100 mm x 120 mm	198.00 g	1.44 dm <sup>3</sup>
4058075277595	Versandschachtel 1,000	525 mm x 140 mm x 270 mm	2371.00 g	19.85 dm <sup>3</sup>

Die genannten Produktnummern beschreiben die kleinste bestellbare Mengeneinheit. Eine Versandeinheit kann mehrere Einzelprodukte beinhalten. Als Bestellmenge verwenden Sie bitte das Ein- oder Mehrfache einer Versandeinheit.

**Haftungsausschluss**

Änderungen und Irrtümer vorbehalten. Vergewissern Sie sich, dass Sie immer den neuesten Stand verwenden.