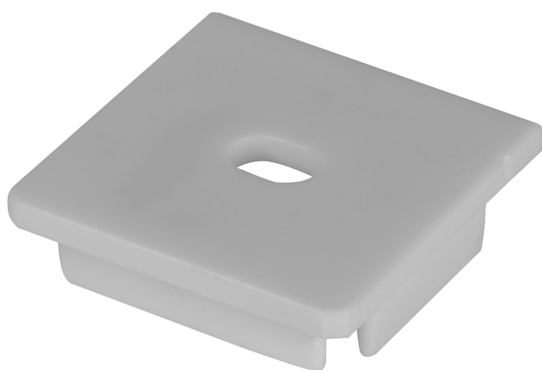


# PRODUKTDATENBLATT

## LS AY -PW03/EC/H

LED TUBE T8 EM P | LED-Röhren für elektromagnetische Vorschaltgeräte (KVG/VVG) und Netzspannung, Splitterschutz



---

### Anwendungsgebiete

- Allgemeine Innenbeleuchtung

---

### Produktvorteile

- Robustes Aluminiumprofil
- Schnelle und einfache Montage

## TECHNISCHE DATEN

### Maße & Gewicht

Produktgewicht	2,00 g
----------------	--------

### Temperaturen & Betriebsbedingungen

Umgebungstemperaturbereich	-15...+45 °C
----------------------------	--------------

### Länderspezifische Informationen

Bestellnummer	LS AY-PW03/EC/H
---------------	-----------------

## LOGISTISCHE DATEN

Lagertemperaturbereich	-35...+85 °C
------------------------	--------------

### Daten gemäß der Verordnung zur Energieverbrauchskennzeichnung EU 2019/2015

Länge	7,3 mm
Höhe	26.0 mm
Breite	26.0 mm

## VERPACKUNGSINFORMATIONEN

EAN	Verpackungseinheit (Stück pro Einheit)	Abmessungen (Länge x Breite x Höhe)	Bruttogewicht	Volumen
4058075277489	Faltschachtel 2	80 mm x 120 mm x 5 mm	5.00 g	0.05 dm <sup>3</sup>
4058075277496	Versandschachtel 100	120 mm x 100 mm x 120 mm	298.00 g	1.44 dm <sup>3</sup>
4058075277502	Versandschachtel 1,000	525 mm x 140 mm x 270 mm	3371.00 g	19.85 dm <sup>3</sup>

Die genannten Produktnummern beschreiben die kleinste bestellbare Mengeneinheit. Eine Versandeinheit kann mehrere Einzelprodukte beinhalten. Als Bestellmenge verwenden Sie bitte das Ein- oder Mehrfache einer Versandeinheit.

### Haftungsausschluss

Änderungen und Irrtümer vorbehalten. Vergewissern Sie sich, dass Sie immer den neuesten Stand verwenden.