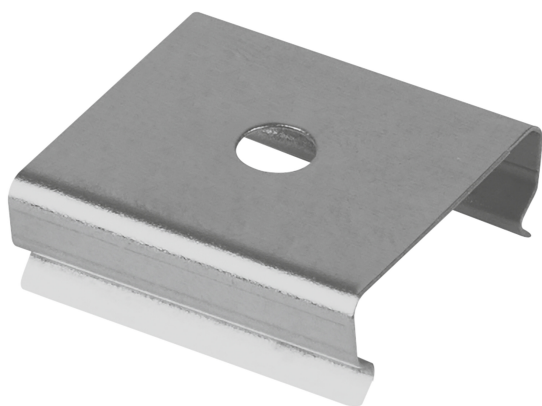


PRODUKTDATENBLATT

LS AY -PM02/MB

LED TUBE T8 EM P | LED-Röhren für elektromagnetische Vorschaltgeräte (KVG/VVG) und Netzspannung, Splitterschutz



Anwendungsgebiete

- Allgemeine Innenbeleuchtung

Produktvorteile

- Robustes Aluminiumprofil
- Schnelle und einfache Montage

TECHNISCHE DATEN

Maße & Gewicht

Produktgewicht	2,00 g
----------------	--------

Temperaturen & Betriebsbedingungen

Umgebungstemperaturbereich	-15...+45 °C
----------------------------	--------------

Länderspezifische Informationen

Bestellnummer	LS AY-PM02/MB
---------------	---------------

LOGISTISCHE DATEN

Lagertemperaturbereich	-35...+85 °C
------------------------	--------------

Daten gemäß der Verordnung zur Energieverbrauchskennzeichnung EU 2019/2015

Länge	20,0 mm
Höhe	7.2 mm
Breite	18.8 mm

VERPACKUNGSINFORMATIONEN

EAN	Verpackungseinheit (Stück pro Einheit)	Abmessungen (Länge x Breite x Höhe)	Bruttogewicht	Volumen
4058075276918	Faltschachtel 2	80 mm x 120 mm x 5 mm	5.00 g	0.05 dm ³
4058075276925	Versandschachtel 100	120 mm x 100 mm x 120 mm	298.00 g	1.44 dm ³
4058075276932	Versandschachtel 1,000	525 mm x 140 mm x 270 mm	3371.00 g	19.85 dm ³

Die genannten Produktnummern beschreiben die kleinste bestellbare Mengeneinheit. Eine Versandeinheit kann mehrere Einzelprodukte beinhalten. Als Bestellmenge verwenden Sie bitte das Ein- oder Mehrfache einer Versandeinheit.

Haftungsausschluss

Änderungen und Irrtümer vorbehalten. Vergewissern Sie sich, dass Sie immer den neuesten Stand verwenden.