

PRODUKTDATENBLATT

LN INDV D/I 1500 56 W 4000 K

LINEAR IndiviLED DIRECT/INDIRECT | Hängeleuchte für Einzel- oder Lichtbandanwendungen



ANWENDUNGSGEBIETE

- Direkter Ersatz für Leuchten mit Leuchtstofflampen
- Büroräume, Schulen
- Allgemeine Innenbeleuchtung
- Korridore, Eingangsbereiche
- Nahtlose Lichtbänder
- Shopbeleuchtung

PRODUKTVORTEILE

- Homogene Lichtverteilung und reduzierte Blendwirkung dank der IndiviLED-Optik
- Erhöhter Lichtkomfort mit direkter und indirekter Abstrahlcharakteristik
- Die Produktfamilie bietet umfassende Lösungen für unterschiedlichste Anwendungsgebiete
- Bis zu 50 % Energieersparnis verglichen mit T5-Lichtleisten
- Robustes Gehäuse mit IK06

PRODUKTEIGENSCHAFTEN

- Jede LED mit individueller Linse und Reflektor für UGR <16 und homogene Lichtverteilung
- Zusätzliches Modul für indirekte Beleuchtung mit 850 lm
- Abgehängte Montage mit Abhängeset
- Verbindbar zu einem ästhetischen nahtlosen Lichtband mithilfe eines mechanischen Verbinders (bei Anbau- oder Abhängemontage)
- Versionen mit Länge 1200 oder 1500 mm verfügbar
- Lichtstrom bis zu 6550 lm



- Lichtausbeute: bis zu 120 lm/W
- Anfängliche Farbkonsistenz: < 4 SDCM (Schwellwerteinheit)
- Glühdrahtprüfung nach IEC 60695-2-12: 850 °C

TECHNISCHE DATEN

Elektrische Daten

Nennleistung	56,00 W
Betriebsart	Integrierter LED-Treiber
Nennspannung	220...240 V
Netzfrequenz	50/60 Hz
Netzleistungsfaktor λ	>0,90
Max. Anz. Leucht. an Sicherungsaut. B16 A	16
Max. Anz. Leucht. an Sicherungsaut. C10 A	13
Max. Anz. Leucht. an Sicherungsaut. C16 A	24
Einschaltstrom	20.0 A
Oberschwingungsgehalt	≤ 18 %
Einschaltstromdauer T_{h50}	200 μs

Daten des Leuchtenvorschaltgeräts

Flimmerarm	Ja
-------------------	----

Photometrische Daten

Farbtemperatur	4000 K
Farbwiedergabeindex Ra	≥80
Lichtfarbe (Bezeichnung)	Cool White
Lichtstrom	6550 lm
Lichtausbeute	115 lm/W
Standardabweichung des Farbabgleichs	<4 sdcM

Lichttechnische Daten

Ausstrahlungswinkel	70 °
UGR lateral	<16
UGR longitudinal	<16

Abmessungen & Gewicht



Länge	1488 mm
Breite	120,0 mm
Höhe	40,0 mm
Produktgewicht	3200,00 g

Farben & Materialien

Produktfarbe	Weiß
Gehäusefarbe	Weiß
Gehäusematerial	Aluminium
Material Abdeckung	Aluminium

Temperaturen & Betriebsbedingungen

Umgebungstemperaturbereich	-20...+45 °C
-----------------------------------	--------------

Lebensdauer

Anzahl der Schaltzyklen	100000
Lebensdauer L70/B50 bei 25 °C	60000 h
Lebensdauer L80/B10 bei 25 °C	50000 h
Lebensdauer L90/B10 bei 25 °C	35000 h

Zusätzliche Produktdaten

Montageart	Abgehängt
Montageort	Decke

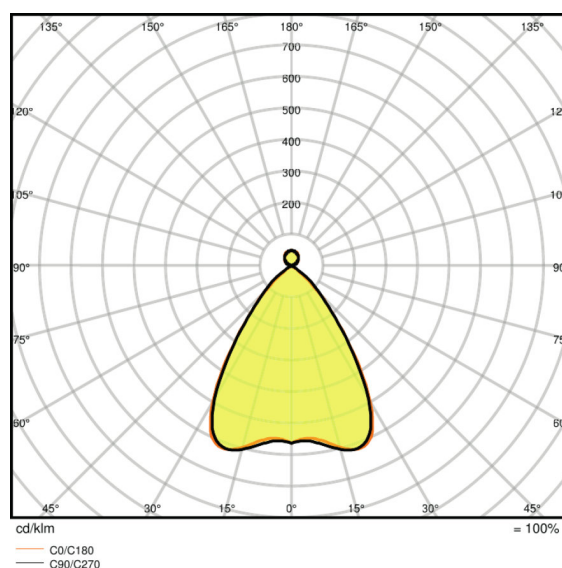
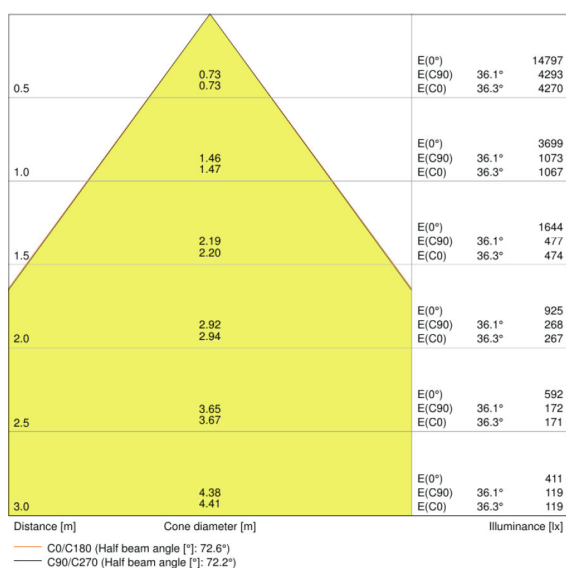
Einsatzmöglichkeiten

Dimmbar	Nein
Anschlussart	Schraubenloser Anschluss
LED-Modul austauschbar	Nicht austauschbar

Zertifikate & Standards

Schutzart	IP20
Schutzklasse	I
Schutzklasse IK (Stoßfestigkeitsgrad)	IK06
Glühdrahtprüfung nach IEC 695-2-1	650 °C
Photobio. Risikogruppe gemäß EN62778	RG 1
Photobio. Risikogruppe gemäß EN62471	RG 0
Normen	CE/CB/ENEC/TÜV SÜD/EAC/RoHS

Lichtverteilung



LVK Kegel

LVK Polar

TECHNISCHE AUSSTATTUNG

- Deckenanschlusdose verfügbar
- Abhängeset verfügbar
- Mechanischer Verbinder verfügbar
- Durchgangsverdrahtungs-Set verfügbar

VERPACKUNGSINFORMATIONEN

Produkt-Code	Verpackungseinheit (Stück pro Einheit)	Abmessungen (Länge x Breite x Höhe)	Gewicht brutto	Volumen
4058075110441	Faltschachtel 1	132 mm x 1624 mm x 52 mm	3342,00 g	11.15 dm ³

4058075110458

Versand
schachtel
4

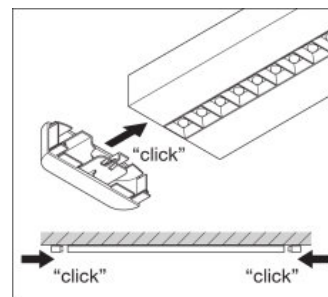
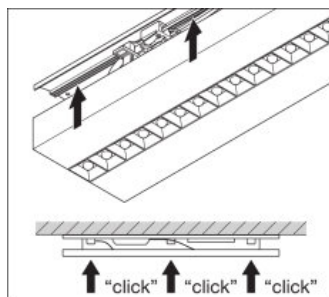
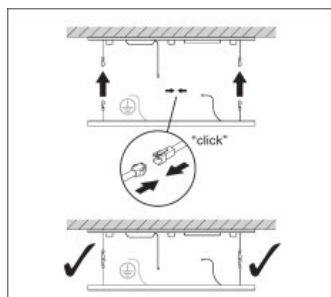
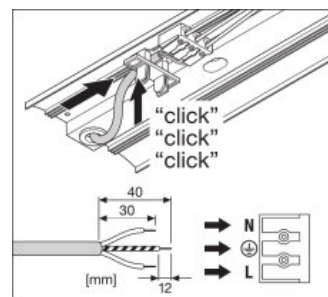
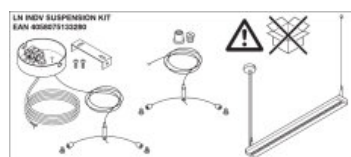
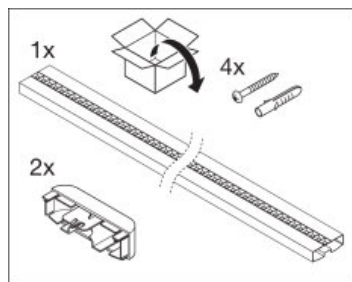
1641 mm x 207 mm x 169 mm

15298,00 g

57.41 dm³

Die genannten Produktnummern beschreiben die kleinste bestellbare Mengeneinheit. Eine Versandeinheit kann mehrere Einzelprodukte beinhalten. Als Bestellmenge verwenden Sie bitte das Ein- oder Mehrfache einer Versandeinheit.

ADDITIONAL CATALOG INFORMATION



HAFTUNGS-AUSSCHLUSS

Änderungen und Irrtümer vorbehalten. Vergewissern Sie sich, dass Sie immer den neuesten Stand verwenden.