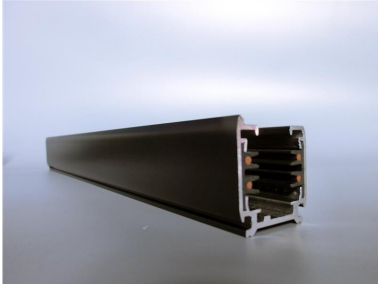


ARTIKEL NR. 3893-51

DOTLUX 3 Phasen-Stromschiene, 1 m, schwarz matt



zur Artikelseite

- 3 Phasen-Stromschiene, 1 m. schwarz

NACHFOLGEARTIKEL -
GEWICHT IN KG 0.88

ABMESSUNGEN

Länge: 1000mm
Breite: 33mm
Höhe: 36mm

SCHUTZKLASSE ohne
GARANTIE IN JAHREN 2
ÄHNLICH RAL-FARBE 9005
GEEIGNET FÜR AUFBAUMONTAGE Ja
ETIM GRUPPEN-ID EC000101
GEEIGNET FÜR PENDELAUFHÄNGUNG Ja
AUFBAU Ja
BIEGBAR Nein
BUSFÄHIG Nein
EINBAU Nein
WERKSTOFF Aluminium
BEG FÖRDERUNG Nein
AUSFÜHRUNG DER OBERFLÄCHE Matt
FORM Sonstige
FARBE Schwarz