

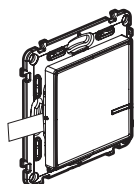
Chytré osvětlení «with Netatmo» - rozšiřující kit 1 993 20/21/22/23

Tento kit vám umožňuje doplnit vaši bezdrátovou «připojenou» instalaci pro vzdálené ovládání přístrojů a spotřebičů.



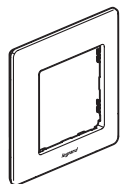
JEDNODUŠE
PŘIPOJENO

> Obsah balení:



x2

Bezdrátový ovladač světél



x2

Krycí rámeček



x1

LEDVANCE SMART+ chytrá žárovka
Stmívatelná, Zigbee 3.0

Oboustranná lepenka



Nálepka na původní vypínač

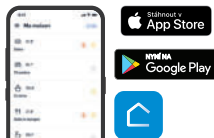


x2

Svorka obj.č. 34323 pro kabeláž původního vypínače

> Postup instalace

1 Ujistěte se že jste již nainstalovali startovací kit «with Netatmo» a stáhli aplikaci Home + Control



2 Pro přidání dalších 2 bezdrátových ovladačů a žárovky do «připojené» instalace následujte instrukce v aplikaci Home + Control v menu Nastavení/Přidat přístroj.

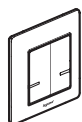
3 Nyní můžete ovládat vaši instalaci pomocí hlasového asistenta, scénáře, časové programy a aplikaci Home + Control.



* změna intenzity světla vaší žárovky pomocí bezdrátového ovládání se provádí dlouhým stisknutím horní nebo dolní části klapky ovladače.

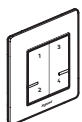
> Rozšiřte vaši instalaci:

Vaši «připojenou» instalaci «...with Netatmo» lze snadno rozšiřovat. Můžete jednoduše doplnit další přístroje jako jsou spínače, ovladače žaluzií, zásuvky i další certifikované ZigBee 3.0 žárovky. Vše pak ovládat pomocí hlasu, scénářů, časových programů a aplikace Home + Control.



7 52x 87
7 563 87

2násobný bezdrátový ovladač světél



7 52x 68 - 7 563 68

Bezdrátový ovladač 4 scénářů



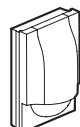
0 648 87

Mobilní zásuvkový adaptér - CZ standard



0 648 40

Mobilní zásuvkový adaptér - německý standard



0 648 75

Pohybový senzor



LEDVANCE SMART+ chytrá žárovka Stmívatelná, Zigbee 3.0

> Co se stane s vaším stávajícím vypínačem?

Když je instalace hotova můžete ovládat chytré žárovky bezdrátovými spínači, hlasovým asistentem, aplikací Home + Control atd. Původní vypínač můžete zcela obejít následujícími způsoby: **A** nebo **B**.

A Nálepka - součást balení balení

Vaše chytrá žárovka musí být neustále napájena aby mohla komunikovat. Nálepku umístěte na původní spínač aby byl stále zapnutý.



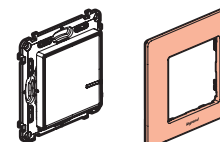
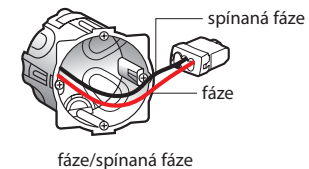
B Svorka - součást balení (tento způsob je lepší svěřit profesionálův)

a. Vypněte napájení světelného okruhu (vypněte příslušný jistič) a zapnutím vypnutím vypínače ověřte že není pod napětím.

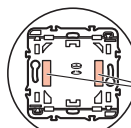
b. Odstraňte původní vypínač.

c. Pomocí svorky propojte 2 nebo 3 vodiče původně zapojené do vypínače. Tyto vodiče mohou mít různou barvu. Pokud je jeden z vodičů modrý tak ho zapojte do jiné oddělené svorky.

d. Zatlačte vodiče do svorky a umístěte vše na dno instalační krabice. Spínač přišroubujte na instalační krabici a naklapněte krycí rámeček.



> Oboustranná lepenka pokud chcete spínač umístit přímo na zeď.



Nalepte 2ks oboustranné lepenky na zadní stranu spínače



Před umístěním na zeď zkontrolujte zda je spínač v rovině.

Co je zigbee 3.0

ZigBee je komunikační protokol, který umožňuje certifikovaným přístrojům ZigBee 3.0 pracovat společně.

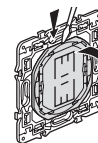
Pro ověření že se jedná o certifikovaný přístroj hledejte na balení příslušné logo.

Také lze zkontrolovat seznam ZigBee 3.0 certifikovaných zařízení na https://zigbeealliance.org/product_type/certified_product/.

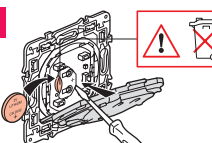
Pokud již máte ZigBee 3.0 certifikovaný přístroj který využívá vlastní bridge (komunikační bránu) tak jej zkuste zresetovat a následně připojit k instalaci «...with Netatmo». Postup k resetu najdete v manuálu původního produktu.

> Výměna baterií bezdrátového spínače

1

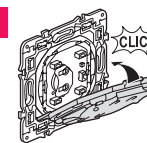


2



Lithiové baterie
CR 2032
3 V

3



www.legrand.cz

Legrand s.r.o., Sokolovská 100/94, 18000 Praha
• www.legrand.cz

ZJEDNODUŠENÉ EU PROHLÁŠENÍ O SHODĚ

Níže podepsaný, **Legrand** prohlašuje že rádio-elektronické zařízení popisované v tomto návodu odpovídá nařízení 2014/53/EU.