

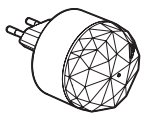
Chytré osvětlení «with Netatmo» 1 993 06/07/08/09

Tento kit vám umožňuje začít s chytrou instalací pro vzdálené ovládání osvětlení a případně dalších zařízení.

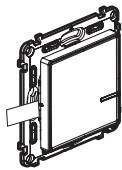
legrand®

JEDNODUŠE
PŘIPOJENO

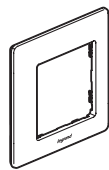
> Obsah balení:



Plug & Play komunikační brána
Frekvence: 2.4 to 2.4835 GHz
Výkon: < 100 mW



Bezdrátový ovladač světel



Krycí rámeček



LEDVANCE SMART® chytrá žárovka
Stmívatelná, Zigbee 3.0

Oboustranná lepenka



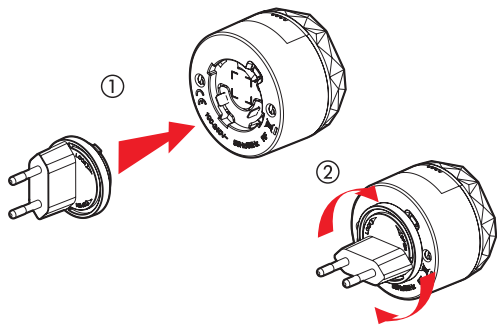
Nálepka na původní vypínač



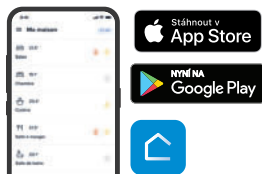
Svorka obj.č. 34323 pro kabeláž původního vypínače
x2

> Postup instalace

1 Komunikační bránu zastrčte do stávající zásuvky jištěné jističem max. 16A.



2 Stáhněte a nainstalujte aplikaci Home + Control, pro spárování bezdrátového ovladače a chytré žárovky postupujte podle pokynů.

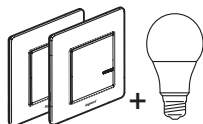


3 Nyní můžete ovládat vaši instalaci pomocí hlasového asistenta, scénáře, časové programy a aplikaci Home + Control.

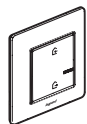


> Rozšířte vaši instalaci:

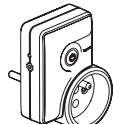
Vaši «připojenou» instalaci «...with Netatmo» lze snadno rozšiřovat. Můžete jednoduše doplnit další přístroje jako jsou spínače, ovladače žaluzií, zásuvky i další certifikované ZigBee 3.0 žárovky. Vše pak ovládat pomocí hlasu, scénářů, časových programů a aplikace Home + Control.



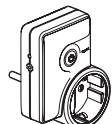
1 993 20/21/22/23
Rozšiřující sada



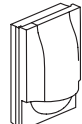
752 186/286/386 - 756 393
Bezdrátový ovladač



0 648 87
Mobilní zásuvkový adaptér - CZ standard



0 648 40
Mobilní zásuvkový adaptér - německý standard



0 648 75
Pohybový senzor

Apple HomeKit: pokud používáte Apple budete při instalaci požádáni o tento kód

Unikátní Apple HomeKit kód - pečlivě uschovejte!

> Co se stane s vaším stávajícím vypínačem?

Když je instalace hotova můžete ovládat chytré žárovky bezdrátovými spínači, hlasovým asistentem, aplikací Home + Control atd. Původní vypínač můžete zcela obejít následujícími způsoby: **A** nebo **B**.

A Nálepka - součást balení balení

Vaše chytrá žárovka musí být neustále napájena aby mohla komunikovat. Nálepku umístěte na původní spínač aby byl stále zapnutý.



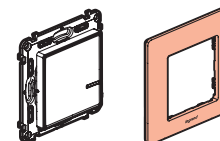
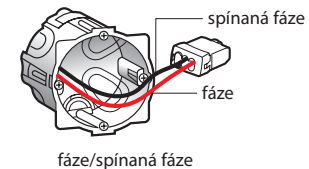
B Svorka - součást balení (tento způsob je lepší svěřit profesionálův)

a. Vypněte napájení světelného okruhu (vypněte příslušný jistič) a zapnutím/vypnutím vypínače ověřte že není pod napětím.

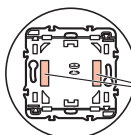
b. Odstraňte původní vypínač.

c. Pomocí svorky propojte 2 nebo 3 vodiče původně zapojené do vypínače. Tyto vodiče mohou mít různou barvu. Pokud je jeden z vodičů modrý tak ho zapojte do jiné oddělené svorky.

d. Zatlačte vodiče do svorky a umístěte vše na dno instalační krabice. Spínač přišroubujte na instalační krabici a naklápěte krycí rámeček.



> Oboustranná lepenka pokud chcete spínač umístit přímo na zeď.



Nalepte 2ks oboustranné lepenky na zadní stranu spínače



Před umístěním na zeď zkontrolujte zda je spínač v rovině.

Zigbee 3.0

ZigBee je komunikační protokol, který umožňuje certifikovaným přístrojům ZigBee 3.0 pracovat společně.

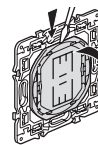
Pro ověření že se jedná o certifikovaný přístroj hledejte na balení příslušné logo.

Také lze zkontrolovat seznam ZigBee 3.0 certifikovaných zařízení na https://zigbeealliance.org/product_type/certified_product/.

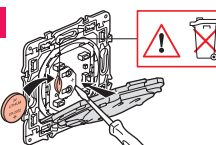
Pokud již máte ZigBee 3.0 certifikovaný přístroj který využívá vlastní bridge (komunikační bránu) tak jej zkuste zresetovat a následně připojit k instalaci «...with Netatmo». Postup k resetu najdete v manuálu původního produktu.

> Výměna baterií bezdrátového spínače

1

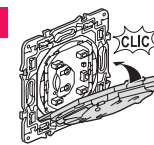


2



Lithiové baterie
CR 2032
3 V

3



www.legrand.cz

Legrand s.r.o., Sokolovská 100/94, 18000 Praha - www.legrand.cz

ZJEDNODUŠENÉ EU PROHLÁŠENÍ O SHODĚ

Níže podepsaný, **Legrand** prohlašuje že rádio-elektronické zařízení popisované v tomto návodu odpovídá nařízení 2014/53/EU.