



ISOLED®

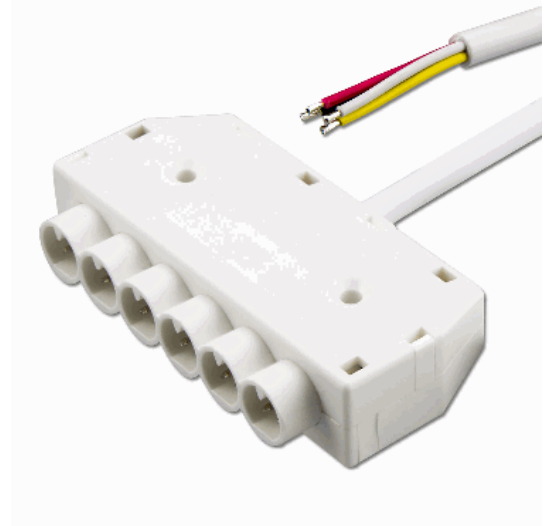
CUSTOMISED LIGHT SOLUTIONS

Mini-Plug RGB 6-fach Verteiler female, 1m, 4-polig, IP54, weiß, max. 48V/6A

Artikelnummer: 113548
EAN: 9009377056819

Produktspezifikation:

Nennspannung: 48 VDC
Schutzart: IP54
Umgebungstemperatur: -20°C - 45°C
Gehäusefarbe: weiß
Gehäusematerial: Kunststoff
Gewicht: 58,0 g
Länge: 1000,0 mm
Breite: 66,0 mm
Höhe: 15,0 mm
Garantie in Jahren: 2



Besonderheiten: Kabeltyp: UL2464 20AWG mit offenem, abisolierten und verzinnnten Kabelende

Für spezifische Prüfberichte, CE-Konformitätserklärungen und weitere Produktinformationen wenden Sie sich bitte an Ihren Ansprechpartner im Vertriebsinnen-/außendienst.

Erweiterte Produktspezifikationen:



ISOLED®

CUSTOMISED LIGHT SOLUTIONS

