

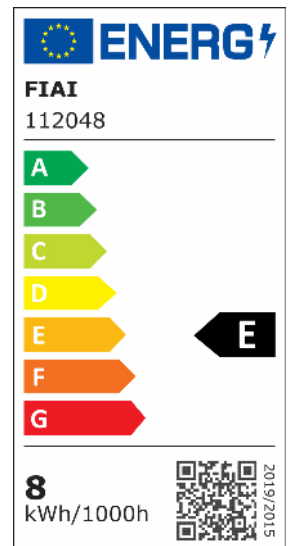
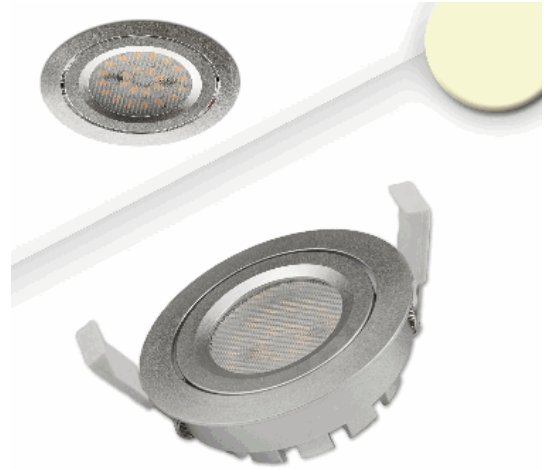


LED Einbaustrahler, silber, 8W SMD, 120°, rund, warmweiß, dimmbar

Artikelnummer: 112048
EAN: 9009377023019

Produktspezifikation:

Dimmbar:	Y
Dimmart:	Phasen-/Abschnitt
Lumen:	800 lm
Abstrahlwinkel:	120°
Bemessungsleistung:	8 W
Wirkleistung:	8 W
Scheinleistung:	8,2 VA
Nennspannung:	220 - 240 V AC
Farbtemperatur:	2700K
Farbwiedergabeindex:	82 CRI ra (1-8)
Schutzart:	IP42
Umgebungstemperatur:	-20°C - 40°C
Gehäusefarbe:	silber/grau
Gehäusematerial:	Aluminium
Gewicht:	122,0 g
Höhe:	27,0 mm
Einbautiefe:	30 mm
Durchmesser:	82 mm
Lochdurchschnitt:	75 mm
Nutzlebensdauer L70 B10:	35000 h
Nutzlebensdauer L70 B50:	53000 h
Nutzlebensdauer L80 B10:	34000 h
Nutzlebensdauer L80 B50:	46000 h
Nutzlebensdauer L90 B10:	30000 h
Nutzlebensdauer L90 B50:	41000 h
Garantie in Jahren:	2




Dimmspezifikation: Dimmrange: 20-100% der Lichtleistung mit TRIAC Dimmer | Empfehlung: Phasenabschnitt-Dimmaktor verwenden | Flickeranteil abhängig vom eingesetzten Dimm-Aktor und der Dimm-Art | Flickerfrei im ungedimmten Zustand

Besonderheiten: Bessere Farbwiedergabe durch CRI >82, Prismatische Abdeckung, externer steckbarer Trafo: 85x40x26mm (180mA/9-24V DC)

Für spezifische Prüfberichte, CE-Konformitätserklärungen und weitere Produktinformationen wenden Sie sich bitte an Ihren Ansprechpartner im Vertriebsinnen-/außendienst.

Erweiterte Produktspezifikationen:

 Das dem Artikel beiliegende Manual steht auf der ISOLED® Bestellplattform zum Download bereit.



ISOLED®

CUSTOMISED LIGHT SOLUTIONS

