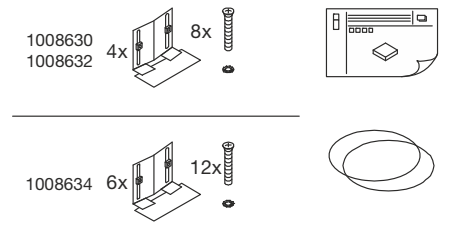
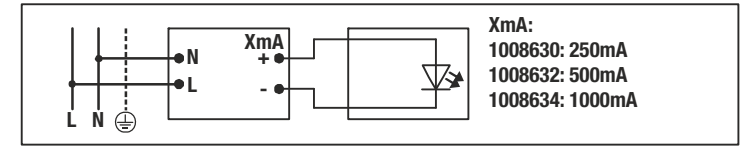
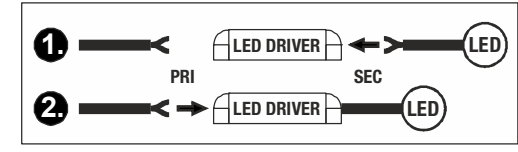
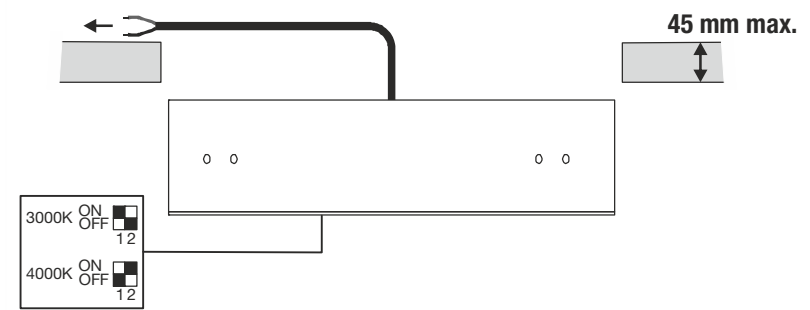
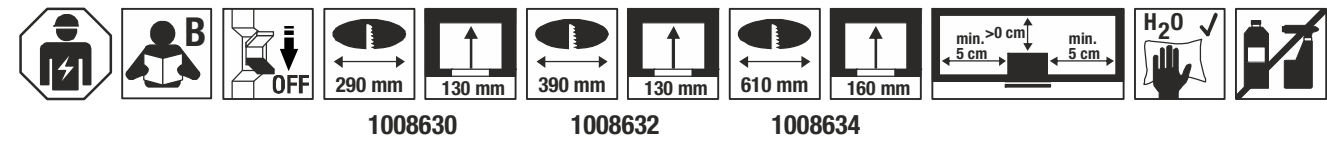


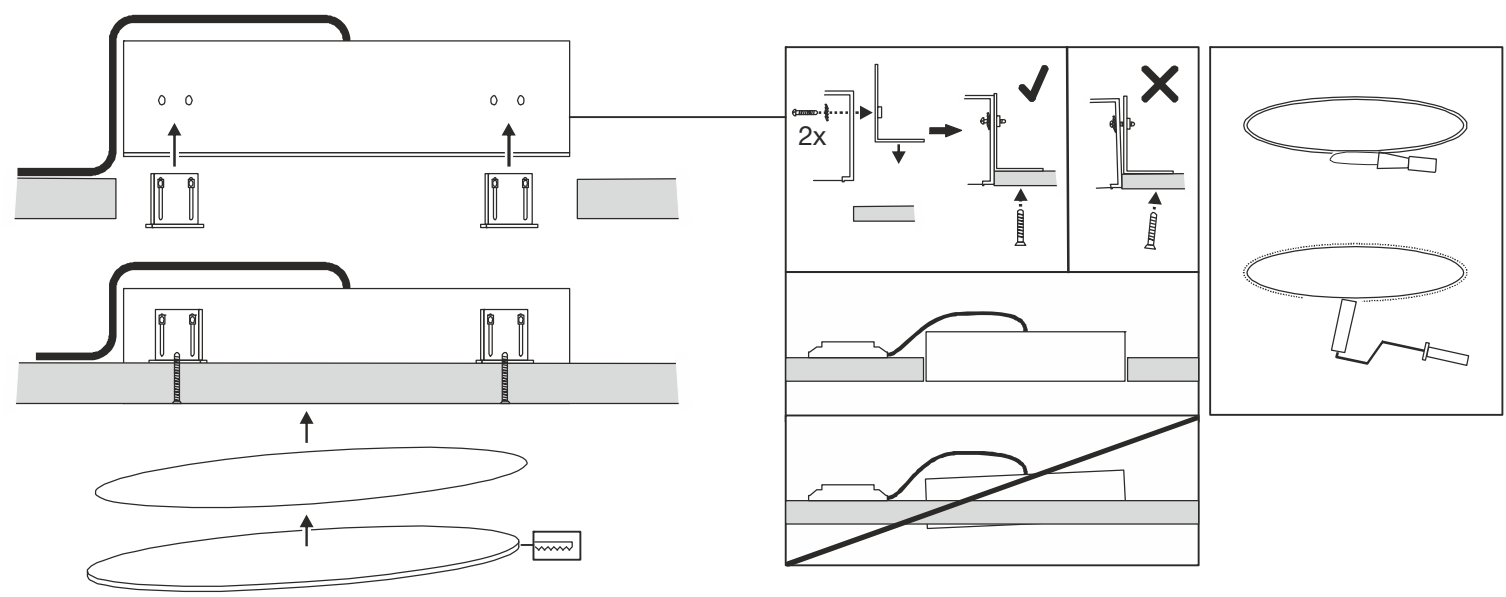
				ta: -20°C ... +40°C			
1008630	250mA	8W	1150 lm / 1200 lm	3000K / 4000K	CRI>90	Ø 28 x 9,5 cm	0,90 kg
1008632	500mA	16W	2350 lm / 2450 lm			Ø 38 x 9,5 cm	1,93 kg
1008634	1000mA	33W	4600 lm / 4600 lm			Ø 60 x 12,5 cm	4,40 kg



- BETRIEBSANLEITUNG TEIL A**
Deckeneinbauleuchte
- INSTRUCTION MANUAL PART A**
Recess-Mounted Ceiling Light
- MODE D'EMPLOI PARTIE A**
Encastré de plafond
- MANUAL DE INSTRUCCIONES PARTE A**
Luminaria empotrable de techo
- ISTRUZIONI PER L'USO PARTE A**
Lampada da incasso
- GEBRUIKSAANWIJZING DEEL A**
Plafondbouwarmatuur
- DRIFTSVEJLEDNING PART A**
Indbygningsspot til loft
- INSTRUKCJA OBSŁUGI CZĘŚĆ A**
Lampa sufitowa do wbudowania
- ИНСТРУКЦИЯ ПО ЭКСПЛУАТАЦИИ ЧАСТЬ А**
Встраиваемый потолочный светильник
- BRUKSANVISNING DEL A**
Infälld takarmatur
- KULLANMA KILAVUZU BÖLÜM A**
Gömmе tavan lambası
- HASZNÁLATI UTASÍTÁS, A. RÉSZ**
Süllyesztett mennyezeti lámpatestek



1008630
1008632
1008634





DE - Die Installation erfordert Fachkenntnisse und darf nur eine zugelassene Elektrofachkraft unter Berücksichtigung örtlicher und nationaler Bestimmungen durchführen!

EN - The installation requires expert knowledge and may be carried out only by an approved electrician under consideration of local and national regulations!

FR - L'installation nécessite des connaissances spécialisées et ne peut être effectuée que par un électricien agréé, en tenant compte des réglementations locales et nationales!

ES - ¡Para realizar la instalación son necesarios conocimientos técnicos. La instalación será realizada exclusivamente por un técnico electricista autorizado, respetando las normativas locales y nacionales!

IT - L'installazione richiede conoscenze tecniche e può essere eseguita soltanto da un elettricista autorizzato tenendo conto delle norme locali e nazionali!

NL - De installatie vereist vakkennis en mag uitsluitend door een erkende elektricien worden uitgevoerd, waarbij de lokale en nationale voorschriften in acht moeten worden genomen!

DA - Installationen kræver fagkundskab og må kun gennemføres af en autoriseret el-installatør. Lokale og nationale bestemmelser skal herved overholdes!

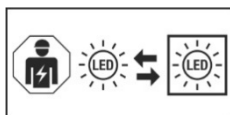
PL - Instalacja wymaga wiedzy specjalistycznej i powinna być przeprowadzana wyłącznie przez uprawnionego elektryka przy uwzględnieniu miejscowych i krajowych przepisów!

RU - Установка требует специальных знаний и может производиться только сертифицированным электриком с соблюдением местных и национальных положений!

SV - Installationen kräver fackkunskaper och får endast utföras av en elektriker. Lokala och nationella bestämmelser måste följas!

TR - Kurulum uzmanlık gerektirir ve sadece yerel ve ulusal yönetmelikler dikkate alınarak yetkili bir elektrikçi tarafından yapılabilir!

HU - A csatlakoztatás szaktudást igényel, és kizárólag feljogosított villamossági szakember végezheti el a helyi és nemzeti rendelkezések figyelembe vétele mellett!



DE - Die Lichtquelle ist nur durch eine Fachkraft austauschbar.

EN - The light source is only exchangeable by a professional.

FR - La source lumineuse peut uniquement être remplacée par un spécialiste.

ES - La fuente de luz solo podrá ser reemplazada por un técnico especialista.

IT - La sorgente luminosa può essere sostituita solo da personale autorizzato.

NL - De lichtbron kan uitsluitend door een specialist of vakman worden vervangen.

DA - Lyskilden kan kun udskiftes af en fagmand.

PL - Źródło światła może być wymieniane tylko przez specjalistę.

RU - Источник света разрешается заменять только специалистам.

SV - Ljuskällan får endast bytas ut av fackpersonal.

TR - Işık kaynağı yalnızca uzman kişiler tarafından değiştirilebilir.

HU - A fényforrást csak szakember cserélheti.

Technische Änderungen vorbehalten. Technical Details are subject to change. Les détails techniques sont sujet à des changements. Nos reservamos el derecho a modificaciones técnicas. Modifiche tecniche riservate. Behoudens technische wijzigingen. Ret til tekniske ændringer forbeholdes. Zmiany techniczne zastrzeżone. Сохраняется право на внесение технических изменений. Tekniska ändringar kan förekomma. Teknik değişikliği yapma hakkı saklıdır. A technikai részletek termékenként változhatnak.

UK SLV UK
CA Unit E Chiltern Park
Boscombe Road, Bedfordshire
LU5 4LT



Betriebsanleitung TEIL B
Deckeneinbauleuchte
 1008630 ...32 ...34

Anleitung sorgfältig lesen und aufbewahren!

Sicherheitshinweise für Installation und Betrieb
Nichtbeachtung kann zu Lebens-, Verbrennungs- und Brandgefahr führen!

Jegliche Arbeiten am elektrischen Anschluss nur durch Elektrofachkraft!
 Produkt nicht verändern oder modifizieren.
 Nichts an dem Produkt befestigen.

Produkt nicht abdecken.
 Bei Verdacht einer Fehlfunktion oder Beschädigung außer Betrieb nehmen und Händler oder Elektrofachkraft kontaktieren.
 Sicherstellen, dass Kinder an dem Produkt keinen Schaden nehmen.
 Nicht in die aktive Lichtquelle starren.

Weitere Sicherheitshinweise =

Bestimmungsgemäße Verwendung

Schutzklasse III (3) - Betrieb mit Schutzkleinspannung.
 Nur fest montiert auf ebenen Untergrund betreiben.
 Nur auf normal oder nicht entflammaren Flächen betreiben.
 Nur in trockenen Innenräumen betreiben.
 Keinen starken mechanischen Beanspruchungen oder starker Verschmutzung aussetzen.
 Zulässige max. Umgebungstemperatur(τa): -20°C ...+45°C

Lichtquelle

Die Lichtquelle dieser Leuchte darf nur vom Hersteller oder einem von ihm beauftragten Servicetechniker oder einer vergleichbar qualifizierten Person ersetzt werden.
 Dieses Produkt enthält eine Lichtquelle der Energieeffizienzklasse C.
 Referenzeinstellung: 4000K

Pflege / Lagerung

Produkt spannungsfrei schalten und abkühlen lassen.
 Regelmäßig mit leicht angefeuchtetem (Wasser) Tuch nur äußerlich reinigen.
 Nur trocken und sauber lagern.

Montage

Stromversorgung / Anschlussleitung spannungsfrei schalten!
 Nur beschriebenes Zubehör verwenden.
 Nur für Deckeneinbau geeignet.
 Ausreichend Abstand zu brennbaren Materialien halten.
 Ausreichende Belüftung gewährleisten.



: Nicht abdecken, insbesondere nicht mit Isoliermaterial.
 Montieren wie in Abbildung dargestellt.

Elektrischer Anschluss

1008630
 Nur geeigneten LED Konverter verwenden (z.B. SLV 1008660).
 Ausgangsstrom (konstant): 250mA / Leistung: min. 8W
 1008632
 Nur geeigneten LED Konverter verwenden (z.B. SLV 1008661).
 Ausgangsstrom (konstant): 500mA / Leistung: min. 16W
 1008634
 Nur geeigneten LED Konverter verwenden (z.B. SLV 1008665).
 Ausgangsstrom (konstant): 1000mA / Leistung: min. 33W
 Rote Ader → (+) Klemme
 Schwarze Ader → (-) Klemme
 Beim Anschluss von mehr als einer Leuchte an einem LED Konverter Reihenschaltung erstellen.

Sicherer Halt und ordnungsgemäße Funktion prüfen!



Operating Manual PART B
Recess-Mounted Ceiling Light
 1008630 ...32 ...34

Read manual carefully and keep for further use!

Safety advices for installation and operation.
Disregard may lead to danger of life, burning or fire!
 Any works on the electrical connection only by electrician.
 Do not alter or modify the product.
 Do not fasten anything on the product.
 Do not cover the product.
 Take out of service when suspecting a defect or malfunction and contact your dealer or a qualified electrician.
 Take measures that children get not harmed by the product.
 Do not stare into the active light source.

Additional safety advices =

Use as directed

Safety class III (3) - Operated with safety extra-low voltage.
 Operate only firmly fixed on an even surface.
 Operate only on normal or not inflammable surfaces.
 Operate only in dry indoor area.
 Do not strain mechanically or expose to strong dirt contamination.
 Max. admissible ambient temperature(τa): -20°C ...+45°C.

Light Source

The light source of this luminaire may only be replaced by the manufacturer, an authorized service technician or a comparable qualified person.
 This product contains a light source of the energy efficiency class C.
 Reference control setting: 4000K

Care / Storage

Disconnect product from mains and let it cool down.
 Clean external surfaces regularly with a slightly moistened (water) cloth.
 Store dry and clean.

Installation

Switch off mains / fixed connection cable!
 Use only described accessories.
 Only suited for recessed ceiling installation.
 Keep sufficient distance to inflammable materials.
 Ensure sufficient aeration.
 : Do not cover, especially not with insulating materials.
 Install as shown in the figure.

Electrical connection

1008630
 Use only a suitable LED driver (e.g. SLV 1008660).
 Output current(constant): 250mA / Power: 8W min.
 1008632
 Use only a suitable LED driver (e.g. SLV 1008661).
 Output current(constant): 500mA / Power: 16W min.
 1008634
 Use only a suitable LED driver (e.g. SLV 1008665).
 Output current(constant): 1000mA / Power: 33W min.
 Red wire → (+) Terminal
 Black wire → (-) Terminal
 Establish a serial connection when connecting more than one luminaires to one LED driver.

Check secure fixation and proper function!



Mode d'emploi PARTIE B
Encastré de plafond
 1008630 ...32 ...34

Lire attentivement le mode d'emploi et le conserver dans un endroit sûr !

Consignes de sécurité pour l'installation et l'utilisation
Le non-respect peut entraîner un risque de mort, de brûlures et d'incendie !
 Les travaux de branchement électrique doivent uniquement être effectués par un électricien qualifié !
 Ne pas modifier ni altérer le produit.
 Ne rien fixer sur le produit.
 Ne pas couvrir le produit.
 En cas de soupçon de dysfonctionnement ou de dommage, arrêter l'appareil et contacter le revendeur ou un électricien qualifié.
 S'assurer que les enfants n'endommagent pas le produit.
 Ne pas regarder la source lumineuse.
 Consignes de sécurité complémentaires =

Utilisation conforme

Classe de protection III (3) - Fonctionnement à très basse tension de sécurité.
 Utiliser uniquement lors du montage fixe sur un support plat.
 Utiliser uniquement sur des surfaces normales ou ininflammables.
 Utiliser uniquement dans des zones intérieures sèches.
 Ne pas exposer à de fortes contraintes mécaniques ou à une saleté importante.
 Température ambiante max. admise (τa) : -20°C ...+45°C

Source lumineuse

La source lumineuse contenue dans ce luminaire ne doit être remplacée que par le fabricant ou son agent de maintenance ou une personne de qualification équivalente.
 Ce produit contient une source lumineuse de la classe d'efficacité énergétique C.
 Réglage de référence : 4000K

Entretien / Stockage

Mettre le produit hors tension et laisser refroidir.
 Nettoyer régulièrement, la partie extérieure seulement, avec un chiffon légèrement humidifié (à l'eau).
 Entreposer dans un endroit sec et propre uniquement.

Montage

Mettre l'alimentation/le câble de raccordement hors tension !
 Utiliser uniquement les accessoires décrits.
 Uniquement adapté pour montage encastré au plafond.
 Maintenir une distance suffisante par rapport aux matériaux inflammables.
 Assurer une ventilation suffisante.



: Ne pas couvrir, surtout pas avec un matériau isolant.
 Montage comme indiqué sur l'illustration.

Raccordement électrique

1008630
 Utiliser un convertisseur LED adapté (par ex. SLV 1008660).
 Intensité de sortie (constante) : 250mA / puissance : min. 8W
 1008632
 Utiliser un convertisseur LED adapté (par ex. SLV 1008661).
 Intensité de sortie (constante) : 500mA / puissance : min. 16W
 1008634
 Utiliser un convertisseur LED adapté (par ex. SLV 1008665).
 Intensité de sortie (constante) : 1000mA / puissance : min. 33W
 Fil rouge → Borne (+)
 Fil noir → Borne (-)
 Si plus d'un luminaire est connecté à un convertisseur, créer une connexion en série.

Vérifier le bon maintien et le bon fonctionnement !

**Manual de instrucciones PARTE B****Luminaria empotrable de techo**

1008630 ...32 ...34

¡Leer atentamente las instrucciones y guardarlas!**Instrucciones de seguridad para instalación y funcionamiento**
¡En caso de omisión, subyace peligro de quemaduras, incendio y lesiones mortales!

¡Cualquier trabajo en la conexión eléctrica deberá ser llevado a cabo exclusivamente por personal técnico eléctrico!

Ni modificar ni transformar el producto.

No fijar nada al producto.

No cubrir el producto.

En caso de sospechar mal funcionamiento, daños o deterioro, poner fuera de servicio y avisar al distribuidor o a un técnico electricista.

Cerciorarse de que los niños no se hagan daño con el producto.

No mire directamente al foco luminoso.

Otras instrucciones de seguridad =

Utilización acorde a lo previsto

Clase de protección III (3) - Funcionamiento con baja tensión de protección.

Poner en funcionamiento solo sobre superficie plana y fijamente montado.

Operar exclusivamente sobre superficies normales o no inflamables.

Operar exclusivamente en áreas interiores secas.

No exponer a fuerte esfuerzo mecánico ni a gran suciedad.

Temperatura ambiente máxima admisible: -20°C ...+45°C

Fuente luminosa

El foco luminoso de esta lámpara solo debe ser sustituido por el fabricante o un técnico autorizado por este o por una persona igualmente cualificada.

Este producto contiene una fuente de luz con la clase de eficiencia energética C.

Ajustes de control de referencia: 4000K

Cuidados / Almacenamiento

Desconectar tensión del producto y esperar a que se enfríe.

Limpiar regularmente solo el exterior con un paño húmedo (agua).

Almacenar exclusivamente en lugares secos y limpios.

Montaje

¡Desconectar la tensión de la alimentación de corriente/del cable de conexión!

Utilizar exclusivamente el accesorio descrito

Apto exclusivamente para empotrar en el techo.

Respetar una distancia suficiente respecto de materiales inflamables.

Garantizar suficiente ventilación.



: No cubrir, especialmente con material aislante.

Montar tal y como indica la ilustración.

Conexión eléctrica

1008630

Utilizar convertidor de LED adecuado (p. ej. SLV 1008660)

Corriente de salida (constante): 250mA / potencia: mín. 8W

1008632

Utilizar convertidor de LED adecuado (p. ej. SLV 1008661)

Corriente de salida (constante): 500mA / potencia: mín. 16W

1008634

Utilizar convertidor de LED adecuado (p. ej. SLV 1008665)

Corriente de salida (constante): 1000mA / potencia: mín. 33W

Hilo rojo, → (+) borne

Hilo negro → (-) borne

En caso de conectar más de una luminaria, hacerlo en un convertidor de conexión en serie.



¡Revisar el buen soporte y correcto funcionamiento!

**Istruzioni per l'uso PARTE B****Lampada da incasso**

1008630 ...32 ...34

Leggere e conservare attentamente le istruzioni! **Avvertenze di sicurezza per installazione ed esercizio****In caso di mancata osservanza sussiste il rischio di morte, combustione e incendio!**

Qualunque lavoro sul collegamento elettrico va eseguito solo da elettricisti!

Non alterare né modificare il prodotto.

Non fissare nulla al prodotto.

Non coprire il prodotto.

In caso di sospetto di malfunzionamento o danneggiamento, mettere fuori servizio e contattare il rivenditore o un elettricista.

Sincerarsi che i bambini non danneggino il prodotto.

Non guardare direttamente la sorgente luminosa.

Altre avvertenze di sicurezza =

Utilizzo conforme

Classe di protezione III (3) - azionamento con bassa tensione di protezione.

Azionare solo se montato saldamente su fondo in piano.

Azionare soltanto su superfici normali o non infiammabili.

Azionare soltanto in ambienti chiusi all'asciutto.

Non esporre a forti sollecitazioni meccaniche o a sporcizia intensa.

Temperatura ambiente max ammessa (ta): -20°C ...+45°C

Sorgente luminosa

La sorgente luminosa di questa lampada può essere sostituita esclusivamente dal produttore, da un tecnico da lui incaricato o da una persona qualificata equiparabile.

Questo prodotto contiene una sorgente luminosa con classe di efficienza energetica C.

Ampostazioni di controllo di riferimento: 4000K

Cura / Conservazione

Scollegare il prodotto e farlo raffreddare.

Pulire solo esternamente a intervalli regolari con un panno leggermente imbibito di acqua.

Conservare solo asciutto e pulito.

Montaggio

Eliminare l'alimentazione elettrica / scollegare il cavo di collegamento.

Usare solo gli accessori descritti.

Adatto solo per l'incasso a plafone.

Mantenere una distanza sufficiente dai materiali infiammabili.

Garantire una sufficiente aerazione.



: Non coprire, in particolare non con materiale isolante.

Montare come illustrato in figura.

Collegamento elettrico

1008630

Usare un convertitore LED adatto (ad es. SLV 1008660).

Corrente di uscita (costante): 250mA / potenza: mín. 8W

1008632

Usare un convertitore LED adatto (ad es. SLV 1008661).

Corrente di uscita (costante): 500mA / potenza: mín. 16W

1008634

Usare un convertitore LED adatto (ad es. SLV 1008665).

Corrente di uscita (costante): 1000mA / potenza: mín. 33W

Cavo rosso → (+) Morsetto

Cavo nero → (-) Morsetto

Collegando più di un apparecchio ad un convertitore, creare un collegamento in serie.



Controllare la tenuta sicura e il funzionamento corretto!

**Gebruiksaanwijzing DEEL B****Plafondinbouwarmatuur**

1008630 ...32 ...34

Handleiding zorgvuldig lezen en bewaren! **Veiligheidsinstructies voor installatie en gebruik**
Niet-naleving kan levens-, verbrandings- en brandgevaar tot gevolg hebben!

Elektrische aansluitingen mogen uitsluitend door een electricien worden uitgevoerd!

Product niet wijzigen of aanpassen.

Niets aan het product bevestigen.

Product niet afdekken.

Bij het vermoeden van een defect of beschadiging niet meer gebruiken en contact opnemen met verkooppunt of electricien.

Zorg ervoor dat kinderen geen schade kunnen oplopen door contact met het product.

Niet in de lichtbron kijken.

Overige veiligheidsinstructies =

Beoogd gebruik

Veiligheidsklasse III (3) - werking met extra lage spanning. Alleen stevig gemonteerd op een vlakke ondergrond gebruiken.

Alleen op normaal of niet-ontvlambare oppervlakken toepassen.

Alleen in droge ruimten binnen gebruiken.

Niet blootstellen aan hoge mechanische belastingen of sterke vervuiling.

Toegestane max. omgevingstemperatuur (ta): -20°C ...+45°C

Lichtbron

De lichtbron van deze lamp mag alleen door de fabrikant of een door hem geautoriseerde service-technicus of een vergelijkbaar geschoold persoon worden vervangen.

Dit product bevat een lichtbron van energie-efficiëntieklasse C.

Referentie-instellingen: 4000K

Verzorging / Opslag

Product spanningsvrij maken en laten afkoelen.

Regelmatig met iets vochtige (water) doek alleen aan de buitenkant reinigen.

Alleen droog en schoon bewaren.

Montage

Stroomtoevoer/aansluitkabel spanningsvrij maken!

Uitsluitend de beschreven accessoires gebruiken.

Uitsluitend geschikt voor plafondbouw.

Voldoende afstand tot brandbare materialen houden.

Voor voldoende ventilatie zorgen.



: Niet afdekken, vooral niet met isolatiemateriaal.

Monteren zoals op de afbeelding is weergegeven.

Elektrische Aansluiting

1008630

Gebruik een led-converter (bijv. SLV 1008660).

Uitgangsstroom (constant): 250mA / vermogen: mín. 8W

1008632

Gebruik een led-converter (bijv. SLV 1008661).

Uitgangsstroom (constant): 500mA / vermogen: mín. 16W

1008634

Gebruik een led-converter (bijv. SLV 1008665).

Uitgangsstroom (constant): 1000mA / vermogen: mín. 33W

Rode draad → (+) klem

Zwarte draad → (-) klem

Bij het aansluiten van meer dan een armatuur op een converter serieschakeling toepassen.



Controleren op stevige bevestiging en correcte werking!

