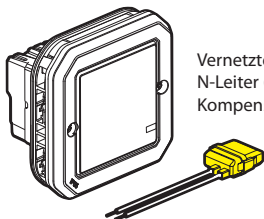


Dieses Produkt ist ein vernetztes Zubehör, für das **unbedingt** ein vernetztes Starterpaket «with Netatmo» **benötigt** wird..

**VERPACKUNGSINHALT**



Vernetzter Lichtschalter ohne N-Leiter (mit Dimmer-Option) inkl. Kompensator

**EIGENSCHAFTEN**

In den Werkseinstellungen (Ein/Aus) funktioniert dieser Schalter mit folgenden Leuchtmitteltypen:

| Temperatur<br>+45°C<br>-5°C | Leuchtmittelgröße<br>2 x 1,5 mm <sup>2</sup><br>2 x 2,5 mm <sup>2</sup> | Leuchtmitteltypen | (*)    |        |        |
|-----------------------------|---|-------------------|--------|--------|--------|
|                             |   |                   | LED    | LED    | LED    |
| 50/60 Hz                    |   |                   |        |        |        |
| 240 V~                      | Max.  | 125 W             | 125 VA | 125 VA | 125 VA |
|                             | Min.  | 5 W               | 5 VA   | 5 VA   | 5 VA   |
| 110 V~                      | Max.  | 75 W              | 75 VA  | 75 VA  | 75 VA  |
|                             | Min.  | 5 W               | 5 VA   | 5 VA   | 5 VA   |

(\*) oder max. 10 Leuchtmittel. Für eine komfortable Beleuchtung empfehlen wir, Leuchtmittel desselben Typs und desselben Herstellers zu verwenden.

Das Produkt ist **NICHT KOMPATIBEL** mit Eisenkern-Transformatoren. Es besteht das Risiko, eines Produktdefekts.



Im Dimmermodus (aktivierbar über die App), funktioniert der Schalter nur mit dimmbaren Leuchtmitteln (erkennbar am Logo der Leuchtmittelverpackung).



LE12815AA

**Der Kompensator Best.Nr. 040149 muss verwendet werden, um:**

-Vermeidung des Ghost-Effekts (flimmern), wenn das Leuchtmittel ausgeschaltet ist.

|             |            |            |                |
|-------------|------------|------------|----------------|
|             |            |            |                |
| 110- 240 V~ | 50 - 60 Hz | 11 mA max. | -5° C → +55° C |

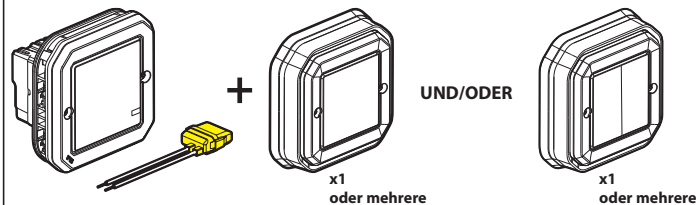


Nur ein Kompensator pro Lichtkreis

**Bevor Sie beginnen: Installationshinweise**

Wenn Sie eine Wechselschaltung oder geschaltete Steckdosen installieren wollen, lesen Sie folgende Hinweise:

Zum Steuern der Beleuchtung mit 2 oder mehr Schaltern, verwenden Sie nur folgende Produkte:



Vernetzter Lichtschalter ohne N-Leiter (mit Dimmer-Option) + Kompensator

Drahtloser Lichtschalter für alle anderen Schaltpunkte (nicht im Lieferumfang)



**Verwenden Sie nicht:** 2 vernetzte Schalter (mit Dimmer-Option) um dasselbe Leuchtmittel zu schalten.

**1 Notwendige Sicherheitsvorkehrungen**



**OFF**  
Schalten Sie über den Leitungsschutzschalter den Strom ab.

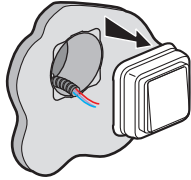
**2**



**Stellen Sie vor Beginn der Installation sicher, dass der Strom abgeschaltet ist.**

## 2 Installation des vernetzten Lichtschalters (mit Dimmer-Option)

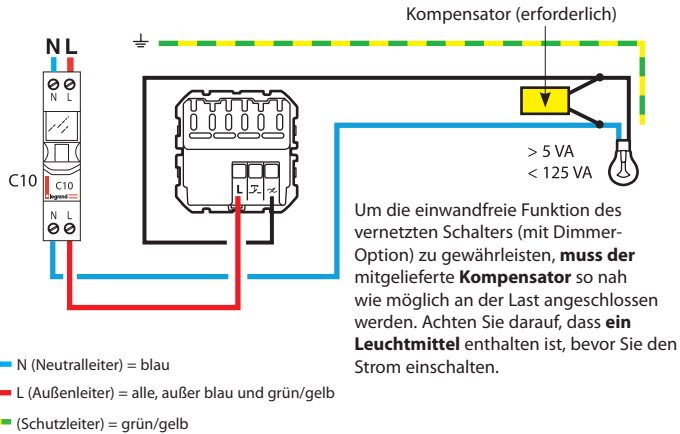
1



Entfernen Sie den bestehenden Schalter

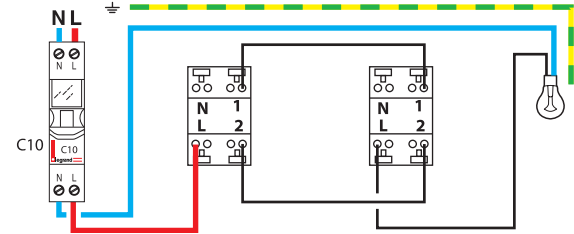
2

Schließen Sie den vernetzten Schalter an



Der vernetzte Schalter (mit Dimmer-Option) funktioniert mit Standard- oder dimmbaren Leuchtmitteln inkl. LEDs über 5 W.  
Bei Verwendung von dimmbaren Leuchtmitteln muss die Dimmer-Option aktiviert werden, um eine optimale Funktion zu gewährleisten.

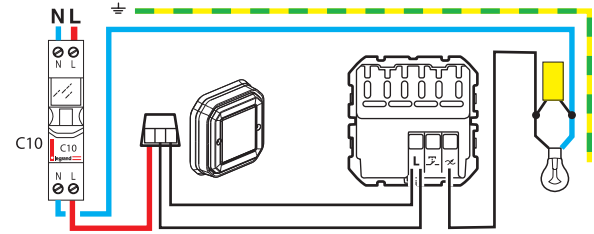
## Bestehende Verkabelung



**Austausch eines Wechselschalters gegen einen vernetzten Schalter + einen drahtlosen Schalter**

Bestehender Schalter wird durch einen drahtlosen Schalter ersetzt

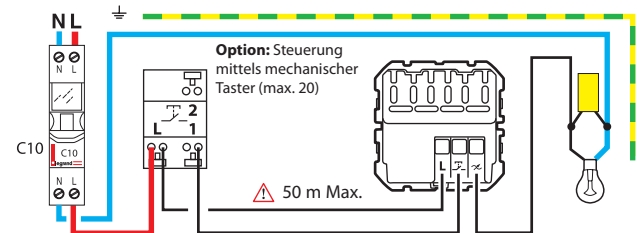
Drahtloser Schalter + vernetzter Schalter

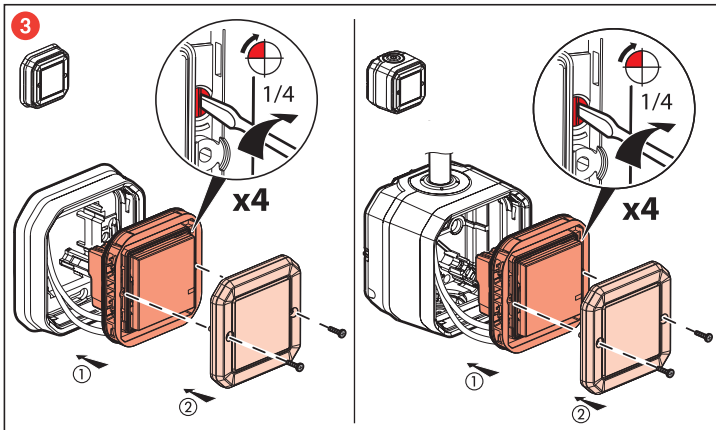


Verwenden Sie eine Klemme, um die 3 Leitungen zu verbinden (Außenleiter und die 2 Korrespondierenden). Verwenden Sie eine separate Klemme, um den Neutralleiter zu isolieren (falls vorhanden).

**Austausch eines Wechselschalters gegen einen vernetzten Schalter + einen drahtlosen Schalter**

Bestehender Schalter wird gegen einen konventionellen (mechanischen) Taster ersetzt  
Mechanischer Taster + vernetzter Schalter





#### ⚠ Sicherheitshinweise

Dieses Produkt darf nur durch eine Elektro-Fachkraft eingebaut werden. Bei falschem Einbau und/oder Umgang besteht Stromschlag- bzw. Brandgefahr. Vor der Installation die Anleitung lesen, den produktspezifischen Montageort beachten. Das Gerät vorbehaltlich besonderer, in der Betriebsanleitung angegebener Hinweise nicht öffnen, zerlegen, beschädigen oder abändern. Alle Produkte von **Legrand** dürfen ausschließlich von durch **Legrand** geschultes und anerkanntes Personal geöffnet und repariert werden. Durch unbefugte Öffnung oder Reparatur erlöschen alle Haftungs-, Ersatz- und Gewährleistungsansprüche. Ausschliesslich Zubehör der Marke **Legrand** benutzen.

### 3 Zum Hinzufügen dieses Produkts zu Ihrer vernetzten Installation folgen Sie den Anweisungen:

- in der App **Legrand Home + Control** (Einstellungen/Neues Produkt hinzufügen)
- in der Bedienungsanleitung auf [legrand.de](http://www.legrand.de)



[www.legrand.at](http://www.legrand.at) - [www.legrand.de](http://www.legrand.de)

**Legrand GmbH**, Am Silberg 14, 59494 Soest, Deutschland

**Legrand Austria GmbH**, Floridsdorfer Hauptstrasse 1, 1210 Wien, Österreich

## VEREINFACHTE EU-KONFORMITÄTSERKLÄRUNG

Der Unterzeichner,,

**Legrand**

erklärt, dass das in dieser Anleitung genannte funkgesteuerte Elektrogerät der Richtlinie 2014/53/EU entspricht.

Den vollständigen Wortlaut der EU-Konformitätserklärung finden Sie auf folgender Website:

[www.legrandoc.com](http://www.legrandoc.com)